

江戸川区図書館 事業概要

【図書館のしおり】

令和6年度

[2024年度版]

【 目 次 】

1	施設の現況	
	(1) 施設の概要	1 頁
	(2) 障害者サービスの現況	5 頁
	(3) 図書館サテライトの概要	6 頁
2	利用状況	
	(1) 令和5年度実績と前年度比較	7 頁
	貸出数、登録者数、資料保有数、登録率、蔵書回転率など	
	(2) 令和5年度実績と10年前(平成25年度)の比較	8 頁
	貸出数、登録者数、資料保有数、登録率、蔵書回転率など	
	(3) 令和5年度利用状況	
	①個人登録者	9 頁
	平成25年度～令和5年度	
	②個人利用者	10 頁
	平成25年度～令和5年度	
	③個人貸出(各館別)	11 頁
	④団体貸出(各館別)、⑤障害者奉仕(令和3年度～令和5年度)	13 頁
	⑥予約件数(各館別)	14 頁
	⑦施設利用状況(各館別)	15 頁
	⑧図書館サテライト利用状況(学校別)、⑨電子図書サービス利用状況、	
	⑩アクセシブルライブラリー利用状況	16 頁
3	資料状況	
	(1) 資料保有数(各館別)	17 頁
	一般書、児童書、雑誌、視聴覚資料	
	(2) 図書受入数と除籍数(各館別)	19 頁
	(3) 視聴覚資料受入数と除籍数(各館別)	21 頁
4	行事・集会	22 頁
	おはなし会、映画会、こども会、企画展などの件数	
5	PRパンフレット等作成及び配布状況	23 頁
6	令和6年度当初予算にみる図書館費の比率	25 頁
7	職員数	26 頁
	令和元年度～令和5年度	
8	江戸川区図書館のあゆみ	27 頁
9	文化共育部組織一覧	32 頁

Ⅰ 施設の現況

(1) 施設の概要

令和6年4月1日現在

館名		住所	敷地面積(㎡)	構造	設置 (経過年数)	現用館の竣工 (経過年数)
		電話	延べ床面積(㎡)			
1	中央	中央3-1-3	3,383.06	鉄骨鉄筋コンクリート 地上4階、地下1階	平成12年7月 (23年)	平成12年3月 (24年)
		3656-6211	7,500.00			
2	小岩	東小岩3-6-9	1,391.69	鉄筋コンクリート 4階建	昭和21年12月 (77年)	平成23年10月 (12年)
		3672-0251	2,932.80			
3	松江	松江2-1-10	図書館部分面積(㎡)	鉄筋コンクリート 松江区民プラザ内	昭和26年9月 (72年)	平成20年2月 (16年)
		3654-7251	704.45			
4	小松川	平井1-11-26	837.49	鉄筋コンクリート 3階建	昭和32年8月 (66年)	昭和47年5月 (51年)
		3684-6381	1,209.18			
5	篠崎	篠崎町7-20-19	図書館部分面積(㎡)	鉄骨鉄筋コンクリート 篠崎文化プラザ 3階	昭和42年5月 (56年)	平成19年5月 (16年)
		3670-9102	1,087.37			
6	葛西	江戸川6-24-1	2,191.02	鉄筋コンクリート 3階建	昭和49年6月 (49年)	昭和49年3月 (50年)
		3687-6811	1,550.55			
7	西葛西	西葛西5-10-47	1,200.30	鉄骨鉄筋コンクリート 地上3階、地下1階	平成5年5月 (30年)	平成5年5月 (30年)
		5658-0751	2,341.85			
8	東葛西	東葛西8-22-1	図書館部分面積(㎡)	鉄骨鉄筋コンクリート 東葛西コミュニティ会館内	平成17年9月 (18年)	平成17年6月 (18年)
		5658-4008	1,398.36			
9	東部	江戸川2-26-1	2,166.60	鉄筋コンクリート 2階建	平成22年12月 (13年)	平成22年9月 (13年)
		5666-1022	2,000.97			
10	篠崎子ども	篠崎町3-12-10	図書館部分面積(㎡)	鉄筋コンクリート 子ども未来館 1階	平成22年4月 (14年)	平成22年2月 (14年)
		5664-2011	412.21			
11	鹿骨 コミュニティ	鹿骨1-54-2	図書館部分面積(㎡)	鉄骨鉄筋コンクリート 鹿骨区民館内	平成16年4月 ※1 (20年)	昭和53年4月 (46年)
		3678-6891	407.21			
12	清新町 コミュニティ	清新町1-2-2	図書館部分面積(㎡)	鉄骨鉄筋コンクリート 清新町コミュニティ会館内	平成16年4月 ※2 (20年)	昭和58年4月 (41年)
		3878-1926	435.00			

※1： 鹿骨コミュニティ図書館は昭和53年4月に開館、平成16年4月に教育委員会の所管となる。

※2： 清新町コミュニティ図書館は昭和58年4月に開館、平成16年4月に教育委員会の所管となる。

館名		セキュリティ	閲覧席数	視聴覚閲覧ブース	インターネット 閲覧端末台数	Wi-Fi	データ ベース
			うちPC持込席数	試聴可能ディスク		(対応) ※3	
1	中央	I C 令和4年7月導入	167	1	3	FREESPOT	有
			20	CD		3階閲覧席にて 利用可能	
2	小岩	I C 平成24年4月導入	108	2	2	FREESPOT	有
			14	CD		3階閲覧室にて 利用可能	
3	松江	I C 平成20年4月導入	39	1	1 ※2	FREESPOT	無
			無	CD		全フロアにて 利用可能	
4	小松川	I C 平成29年12月導入	66	無 (CD ^o レーヤ-有)	1 ※2	FREESPOT	無
			22 ※1	CD		3階閲覧室・視聴覚室 にて利用可能	
5	篠崎	I C 平成20年7月導入	65	3	4	FREESPOT	有
			12	DVD/CD		閲覧席・メディア ワークルームにて 利用可能	
6	葛西	I C 平成31年3月導入	74	無 (CD ^o レーヤ-有)	2	FREESPOT	有
			20 ※1	CD		3階閲覧室にて 利用可能	
7	西葛西	I C 平成29年4月導入	69	2	2	FREESPOT	有
			20 ※1	DVD/CD		全フロアにて 利用可能	
8	東葛西	I C 平成17年9月導入	67	1	2	FREESPOT	有
			3	CD		2階南側閲覧席にて 利用可能	
9	東部	I C 平成22年12月導入	101	1	2	FREESPOT	有
			8	CD		2階閲覧室にて 利用可能	
10	篠崎子ども	I C 平成22年4月導入	31	1	2	ギガらくWi-Fi	有
			無	CD		全フロアにて 利用可能	
11	鹿骨 コミュニティ	I C 令和2年10月導入	16	無	無	無	無
			無				
12	清新町 コミュニティ	I C 令和2年12月導入	30	無	1 ※2	無	無
			無				

※1： 小松川、葛西、西葛西は内数ではなく視聴覚室未利用日（不定期）に閲覧席として開放。

※2： 松江、小松川、清新町コミュニティのインターネット端末はタブレット型端末。

※3： 全館で災害用Wi-Fiスポット（SOFTBANK）設置、対応可能。

館名		駐車場	障害者用 駐車場	エレベーター	水飲み栓
1	中央	20 (有料)	1 (無料)	有	2 (1階、4階)
2	小岩	8 (無料)	1 (無料)	有	4 (1階～4階)
3	松江	無	1 ※1	有 ※2	無
4	小松川	無	無	無	2 (階段踊り場 1～2階、2～3階)
5	篠崎	無	3 (無料) ※1	有	無
6	葛西	7 (無料)	1 (無料)	無	1 (1階)
7	西葛西	無	無	有	1 (1階トイレ前)
8	東葛西	11 (無料) ※1	1 (無料) ※1	有 ※1	無
9	東部	7 (無料)	1 (無料)	有	1 (1階エントランス)
10	篠崎子ども	4 (無料) ※1	1 (無料) ※1	有 ※2	無
11	鹿骨 コミュニティ	40 (無料) ※1	2 (無料) ※1	有 ※2	無
12	清新町 コミュニティ	無	無	有 ※1	無
合計		97	12	-	11

※1： 併設施設と共用

※2： 図書館は1階部分のみ

館名		多目的トイレ	オストメイト	乳幼児用 おむつ替えシート	授乳室
1	中央	4 (各フロア)	1 (1階多目的トイレ内)	2 (1階児童室 男女トイレ内)	1 (1階簡易専用 スペース) ※2
2	小岩	4 (各フロア)	4 (多目的トイレ内)	4 (各フロア入口)	1 (1階児童室内)
3	松江	2 (1階児童室内 区民プラザ2階) ※1	2 (多目的トイレ内) ※1	2 (多目的トイレ内) ※1	1 (区民プラザ2階授乳 室) ※1
4	小松川	無	無	1 (1階トイレ前)	無 ※2
5	篠崎	1 (篠崎文化プラザ 内) ※1	1 (多目的トイレ内) ※1	1 (授乳室内) ※1	1 (篠崎文化プラザ 内) ※1
6	葛西	1 (1階)	無	1 (1階多目的トイレ 内のみ)	無 ※2
7	西葛西	2 (1階、3階)	1 (1階多目的トイレ 内)	2 (1階、3階 多目的トイレ)	無 ※2
8	東葛西	2 (東葛西コミュニ ティ会館1階、3階) ※1	2 (多目的トイレ内) ※1	2 (東葛西コミュニ ティ会館1階、3階) ※1	無 ※2
9	東部	2 (1階書架フロア、 2階廊下)	2 (多目的トイレ内)	2 (1階、2階女子トイレ 多目的トイレには成人可 のベッドあり)	無 ※2
10	篠崎子ども	1 ※1	1 ※1	1 (授乳室内) ※1	1 ※1
11	鹿骨 コミュニティ	1 ※1	1 ※1	1 (多目的トイレ内) ※1	1 (簡易スペース)
12	清新町 コミュニティ	1 (清新町コミュニ ティ会館1階) ※1	1 ※1	1 (多目的トイレ内) ※1	1 ※2
合計		21	16	20	7

※1： 併設施設と共用

※2： 代替部屋あり

※3： 図書館は1階部分のみ

(2) 障害者サービスの現況

令和6年4月1日現在

館名		対面朗読室	録音室	点字作業室	音声対応パソコン	拡大読書器	点字プリンター	カセットレコーダー	デジタル録音機	DAISY再生機 プレクストーク等	音声誘導装置
1	中央	3	2	1	1	2	1	2	4 ※4	6	有
2	小岩	1	1 ※2	/	/	1	/	1	/	/	有
3	松江	/	/	/	/	/	/	/	/	/	有 ※3
4	小松川	/	/	/	/	/	/	/	/	/	有
5	篠崎	/	/	/	/	/	/	/	/	/	無
6	葛西	/	/	/	/	/	/	/	/	/	有
7	西葛西	1	/	1 ※2	1	/	1	/	/	/	有
8	東葛西	1 ※1	1 ※1	1	1	1	1	1	/	1	有 ※3
9	東部	/	/	/	/	/	/	/	/	/	有
10	篠崎子ども	/	/	/	/	/	/	/	/	/	有
11	鹿骨 コミュニティ	/	/	/	/	/	/	/	/	/	無
12	清新町 コミュニティ	/	/	/	/	/	/	/	/	/	有 ※3

※1: 東葛西 対面朗読室と録音室は兼用している。

※2: 専用室ではなく対応可能なスペースがある。

※3: 併設施設と共用

※4: デジタル録音機 (DR-1) の他に録音専用のノートパソコン2台あり

(3) 図書館サテライトの概要

令和6年4月1日現在

学 校 名		住 所	担当図書館	開館日	開館時間	設 置 (経過年数)
1	船 堀 小 学 校	船堀2-22-22	葛西図書館	水曜日	17時～20時	令和4年5月 (1年11ヶ月)
				日曜日	9時～16時	
2	第二葛西小学校	東葛西6-33-1	東葛西図書館	水曜日	16時～20時	令和4年5月 (1年11ヶ月)
				日曜日	9時～16時	
3	南葛西小学校	南葛西5-10-1	東葛西図書館	水曜日	17時～20時	令和4年5月 (1年11ヶ月)
				日曜日	9時～16時	
4	上一色南小学校	本一色3-28-24	中央図書館	水曜日	16時～20時	令和4年5月 (1年11ヶ月)
				日曜日	9時～16時	
5	北小岩小学校	北小岩2-15-1	小岩図書館	水曜日	17時～20時	令和4年5月 (1年11ヶ月)
				日曜日	9時～16時	
6	第五葛西小学校	北葛西2-13-3	葛西図書館	水曜日	16時～20時	令和5年5月 (11ヶ月)
				日曜日	9時～16時	
7	平井小学校	平井6-35-1	小松川図書館	水曜日	17時～20時	令和5年5月 (11ヶ月)
				日曜日	9時～16時	
8	春江小学校	瑞江1-3-30	東部図書館	水曜日	16時～20時	令和5年5月 (11ヶ月)
				日曜日	9時～16時	
9	南小岩小学校	南小岩4-16-1	小岩図書館	水曜日	16時～20時	令和5年5月 (11ヶ月)
				日曜日	9時～16時	
10	松江第五中学校	一之江6-18-1	松江図書館	水曜日	16時～20時	令和5年5月 (11ヶ月)
				日曜日	9時～16時	

2 利用状況（令和5年4月1日～令和6年3月31日）

（1）令和5年度実績と前年度比較

年 度		令和5年度 (A)	令和4年度 (B)	比較増△減	A/B(%)
項 目					
貸出数 (点)	図書 a	3,900,206	3,999,923	△ 99,717	98%
	雑誌	203,925	211,072	△ 7,147	97%
	視聴覚資料	250,713	245,647	5,066	102%
	サテライト貸出数	25,711	7,840	17,871	328%
	合計	4,380,555	4,464,482	△ 83,927	98%
登録者数 (人)	一般	160,125	165,860	△ 5,735	97%
	児童	34,622	36,002	△ 1,380	96%
	合計 b	194,747	201,862	△ 7,115	96%
資料保有数	一般書	1,107,477	1,107,161	316	100%
	児童書	429,618	434,449	△ 4,831	99%
	視聴覚資料(点)	87,164	85,731	1,433	102%
	図書計(冊) c	1,537,095	1,541,610	△ 4,515	100%
	図書・視聴覚 合計	1,624,259	1,627,341	△ 3,082	100%
図書受入数(冊)	d	75,833	77,168	△ 1,335	98%
図書館費(千円)	e	2,170,312	1,963,758	206,554	111%
江戸川区の人口(人)	f	690,476	688,501	1,975	100%
区民1人 当り	貸出数(冊) a / f	5.65	5.81	△ 0.16	97%
	蔵書数(冊) c / f	2.23	2.24	△ 0.01	99%
	受入数(冊) d / f	0.11	0.11	△ 0.002	98%
	図書館費(円) e / f	3,143	2,852	291	110%
登録率(%)	b / f	28.20	29.32	△ 1.12	96%
登録者1人当り貸出数(冊)	a / b	20.03	19.82	0.21	101%
蔵書回転率(回)	a / c	2.54	2.59	△ 0.05	98%

注 a・・・図書(紙芝居を含む)の個人貸出冊数(団体貸出冊数・サテライト貸出数は除く)。

b・・・個人貸出登録者(年度末時点の有効登録者数)。

f(A)・・・令和6年4月1日現在(外国人登録数含む)

f(B)・・・令和5年4月1日現在(外国人登録数含む)

(2) 令和5年度実績と10年前（平成25年度）の比較

年 度		令和5年度 (A)	平成25年度 (B)	比較増△減	A/B (%)
項 目					
貸出数 (点)	図書 a	3,900,206	4,993,477	△ 1,093,271	78%
	雑誌	203,925	273,386	△ 69,461	75%
	視聴覚資料	250,713	495,404	△ 244,691	51%
	サテライト貸出数	25,711	—	—	—
	合計	4,380,555	5,762,267	△ 1,381,712	76%
登録者数 (人)	一般	160,125	205,730	△ 45,605	78%
	児童	34,622	44,931	△ 10,309	77%
	合計 b	194,747	250,661	△ 55,914	78%
資料保有数	一般書	1,107,477	1,033,438	74,039	107%
	児童書	429,618	401,480	28,138	107%
	視聴覚資料(点)	87,164	71,833	15,331	121%
	図書計(冊) c	1,537,095	1,434,918	102,177	107%
	図書・視聴覚 合計	1,624,259	1,506,751	117,508	108%
図書受入数(冊) d	75,833	93,917	△ 18,084	81%	
図書館費(千円) e	2,170,312	1,593,019	577,293	136%	
江戸川区の人口(人) f	690,476	676,598	13,878	102%	
区民1人 当り	貸出数(冊) a / f	5.65	7.38	△ 1.73	77%
	蔵書数(冊) c / f	2.23	2.12	0.11	105%
	受入数(冊) d / f	0.11	0.14	△ 0.03	79%
	図書館費(円) e / f	3,143	2,355	789	133%
登録率(%) b / f	28.20	37.05	△ 8.85	76%	
登録者1人当り貸出数(冊) a / b	20.03	19.92	0.11	101%	
蔵書回転率(回) a / c	2.54	3.48	△ 0.94	73%	

注 a・・・図書(紙芝居を含む)の個人貸出冊数(団体貸出冊数・サテライト貸出数は除く)。
b・・・個人貸出登録者(年度末時点の有効登録者数)。
f(A)・・・令和6年4月1日現在(外国人登録数含む)
f(B)・・・平成26年4月1日現在(外国人登録数含む)

(3) 令和5年度各館別利用状況

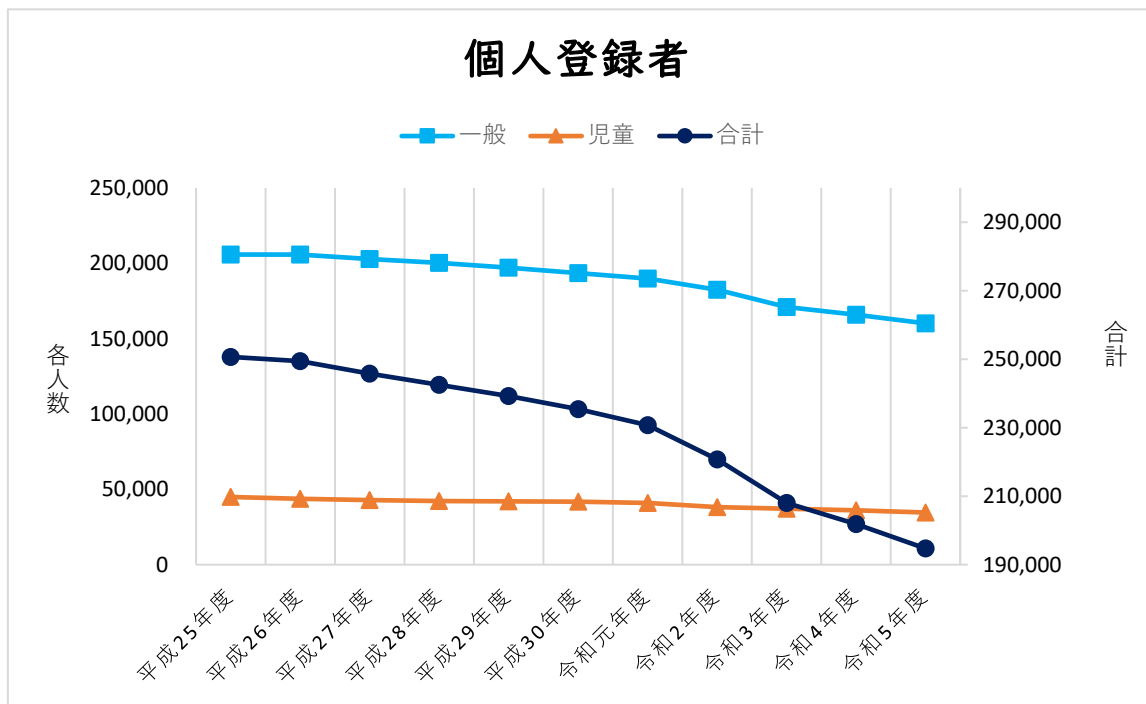
① 個人登録者

(人)

区分	令和5年度	令和4年度	令和3年度	令和2年度	令和元年度
一般	160,125	165,860	170,894	182,462	189,756
児童	34,622	36,002	37,124	38,261	40,981
合計	194,747	201,862	208,018	220,723	230,737

区分	平成30年度	平成29年度	平成28年度	平成27年度	平成26年度	平成25年度
一般	193,508	197,093	200,195	202,860	205,750	205,730
児童	41,888	42,107	42,335	42,958	43,664	44,931
合計	235,396	239,200	242,530	245,818	249,414	250,661

注：登録者数は、江戸川区立図書館全体の登録者数



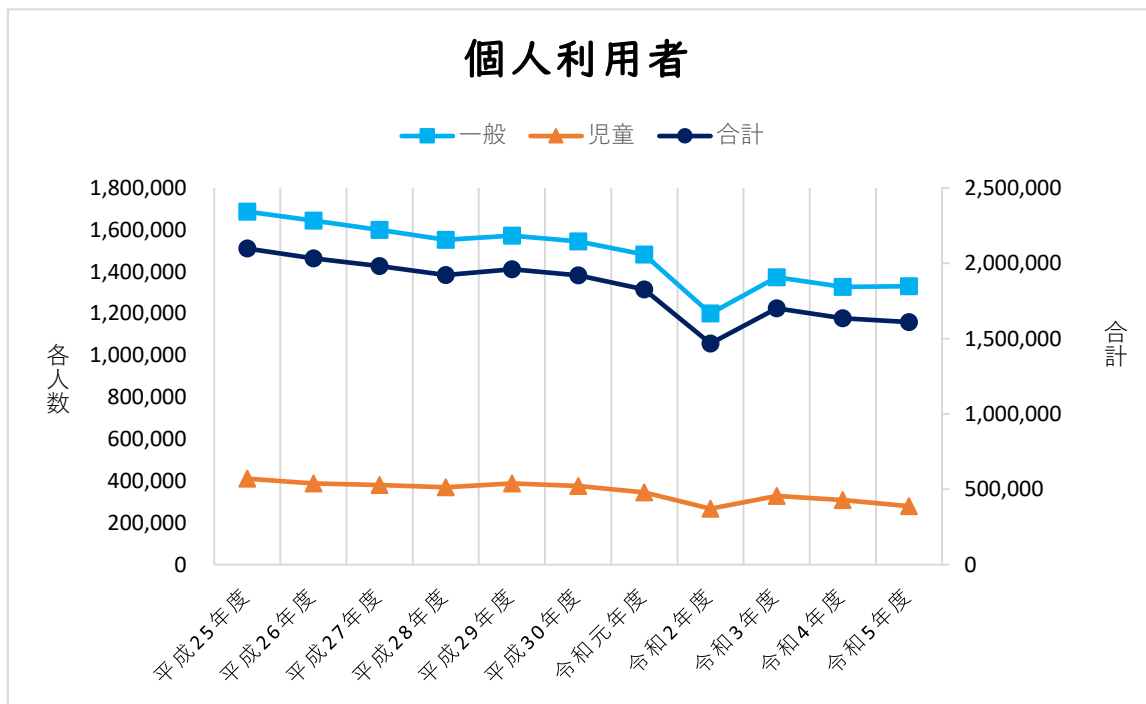
② 個人利用者

(人)

区分	令和5年度	令和4年度	令和3年度	令和2年度	令和元年度
一般	1,329,930	1,326,426	1,372,717	1,199,956	1,481,892
児童	279,474	308,238	328,257	267,540	345,262
合計	1,609,404	1,634,664	1,700,974	1,467,496	1,827,154

区分	平成30年度	平成29年度	平成28年度	平成27年度	平成26年度	平成25年度
一般	1,543,552	1,571,451	1,551,213	1,599,958	1,644,081	1,686,497
児童	376,341	388,399	369,768	380,872	387,613	410,844
合計	1,919,893	1,959,850	1,920,981	1,980,830	2,031,694	2,097,341

注： 資料貸し出し一回（複数点の貸し出しも1回とする）につき一人として計上する

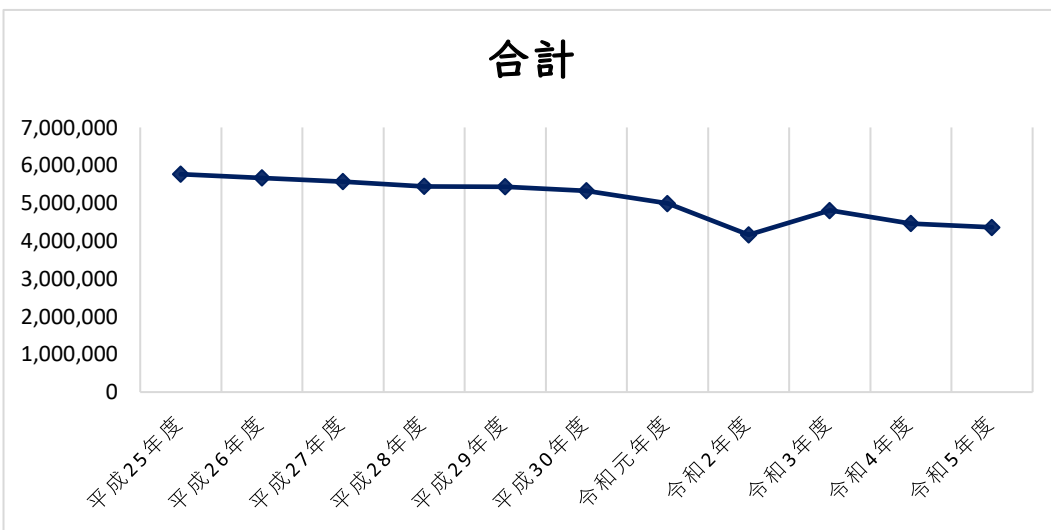
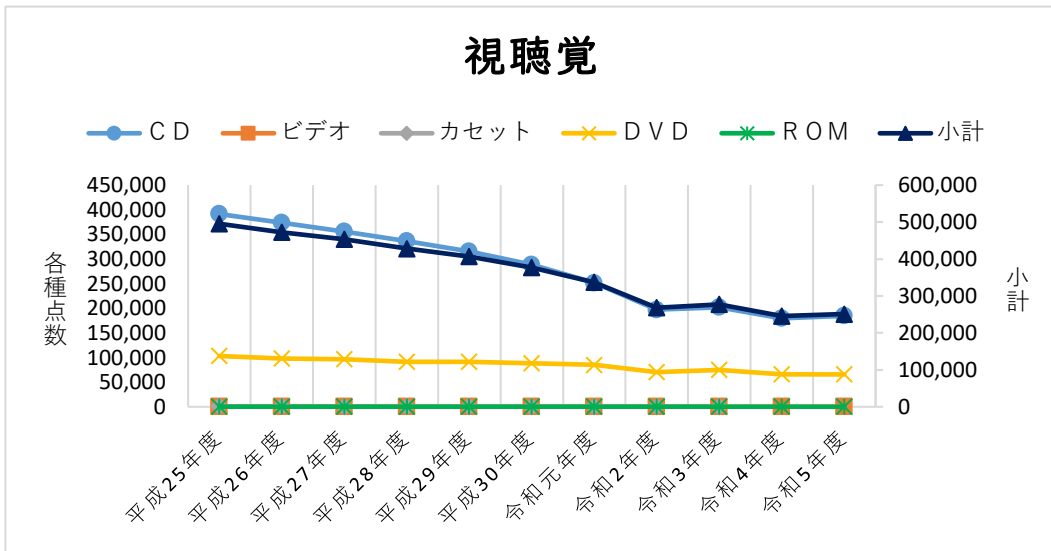
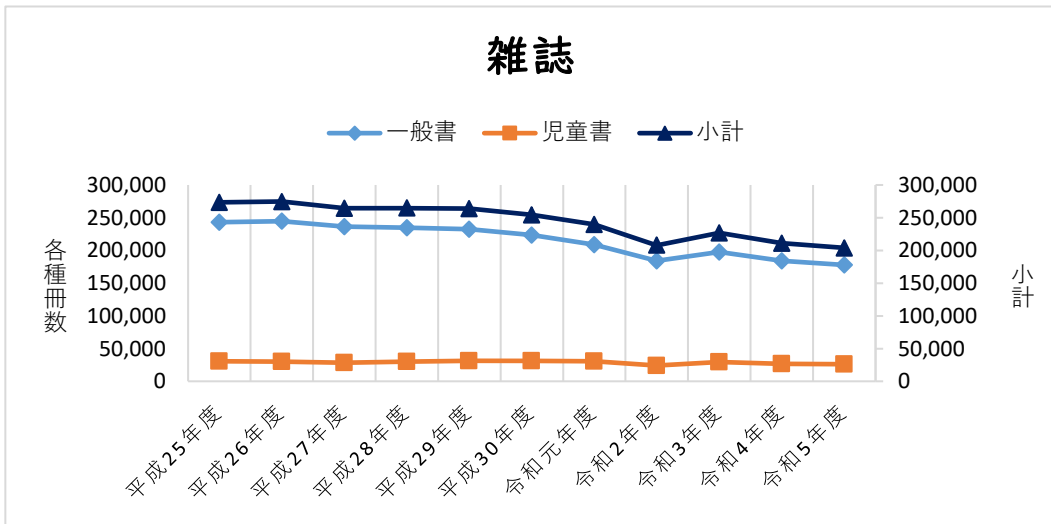
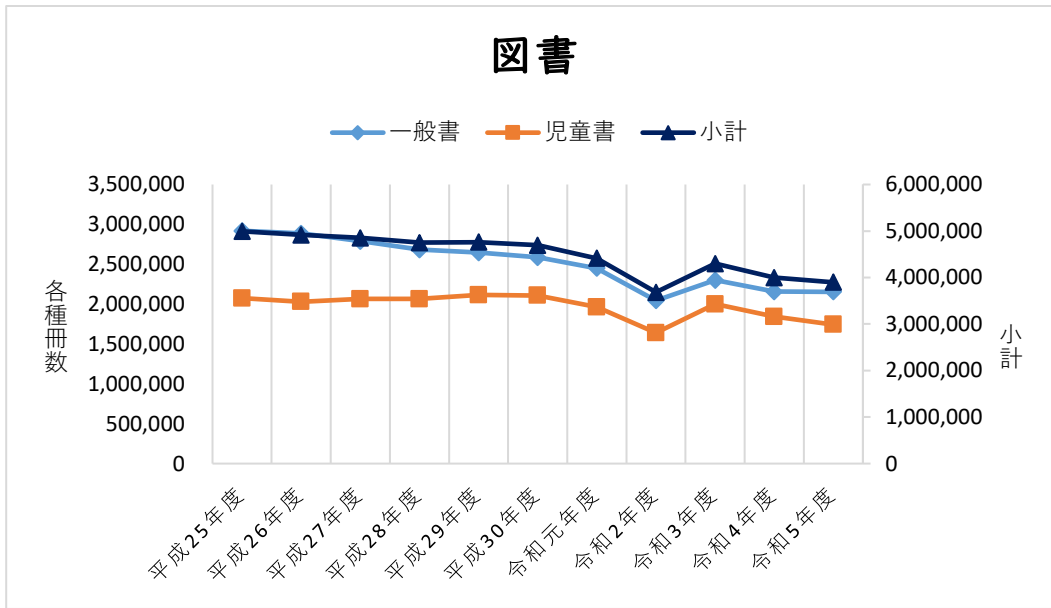


③ 個人貸出

館名		中央	小岩	松江	小松川	篠崎	葛西	西葛西
区分								
図書	一般書	353,598	246,903	129,459	126,824	188,122	239,447	342,787
	児童書	200,033	192,852	119,686	104,669	16,174	229,275	237,220
	小計	553,631	439,755	249,145	231,493	204,296	468,722	580,007
雑誌	一般書	23,912	20,348	9,951	11,801	16,025	25,364	21,735
	児童書	3,130	4,535	1,248	2,099	156	3,451	2,224
	小計	27,042	24,883	11,199	13,900	16,181	28,815	23,959
視聴覚資料	C D	33,702	27,110	13,876	19,827	15,432	17,079	17,693
	ビデオ	0	0	0	1	0	0	0
	カセット	232	7	0	1	0	9	7
	D V D	15,103	10,021	1,512	1,131	6,480	1,602	9,369
	R O M	0	0	0	0	0	0	0
	小計	49,037	37,138	15,388	20,960	21,912	18,690	27,069
合計	629,710	501,776	275,732	266,353	242,389	516,227	631,035	
区内順位		2	4	7	8	9	3	1

館名		東葛西	東部	篠崎子ども	鹿骨 コミュニティ	清新町 コミュニティ	令和5年度 合計	令和4年度 合計
区分								
図書	一般書	206,802	164,029	7,154	44,070	106,020	2,155,215	2,157,315
	児童書	185,167	171,403	132,105	48,642	107,765	1,744,991	1,842,608
	小計	391,969	335,432	139,259	92,712	213,785	3,900,206	3,999,923
雑誌	一般書	18,620	18,557	669	3,233	7,596	177,811	184,309
	児童書	2,974	2,253	3,451	310	283	26,114	26,763
	小計	21,594	20,810	4,120	3,543	7,879	203,925	211,072
視聴覚資料	C D	17,119	13,650	3,134	1,623	4,537	184,782	179,499
	ビデオ	0	0	0	0	0	1	0
	カセット	0	11	1	0	0	268	93
	D V D	8,818	6,990	3,372	405	859	65,662	66,049
	R O M	0	0	0	0	0	0	6
	小計	25,937	20,651	6,507	2,028	5,396	250,713	245,647
合計	439,500	376,893	149,886	98,283	227,060	4,354,844	4,456,642	
区内順位		5	6	11	12	10	-	-

※1: カセットテープは録音図書を含む



④ 団体貸出

(冊)

区分		館名						
		中央	小岩	松江	小松川	篠崎	葛西	西葛西
貸出	一般書	254	425	6	117	2	565	99
	児童書	20,801	20,072	9,112	20,954	0	15,881	10,714
	雑誌	6	42	0	59	0	5	0
合計		21,061	20,539	9,118	21,130	2	16,451	10,813

区分		館名						令和5年度 合計	令和4年度 合計
		東葛西	東部	篠崎子ども	鹿骨 コミュニティ	清新町 コミュニティ			
貸出	一般書	519	34	43	0	0	2,064	1,986	
	児童書	27,017	2,226	5,327	0	106	132,210	134,346	
	雑誌	17	0	10	0	0	139	127	
合計		27,553	2,260	5,380	0	106	134,413	136,459	

注： 団体貸出の対象は図書資料のみ。

⑤ 障害者奉仕（登録者数と貸出数）

区分		令和5年度 全館計	令和4年度 全館計	令和3年度 全館計
登録者数	宅配	7	7	8
	郵送	79	83	80
	その他	547	558	613
合計		633	648	701
貸出数	図書	10,115	10,495	11,290
	録音	4,419	4,925	5,546
	点字	486	400	286
	大活字	213	56	115
	視聴覚	3,700	3,695	4,246
	録音雑誌	1,374	1,482	1,557
合計		20,307	21,053	23,040
郵送(回数)		3,257	3,360	3,429
宅配(回数)		37	37	59
対面朗読		82	74	62
その他		558	409	414
合計		3,934	3,880	3,964

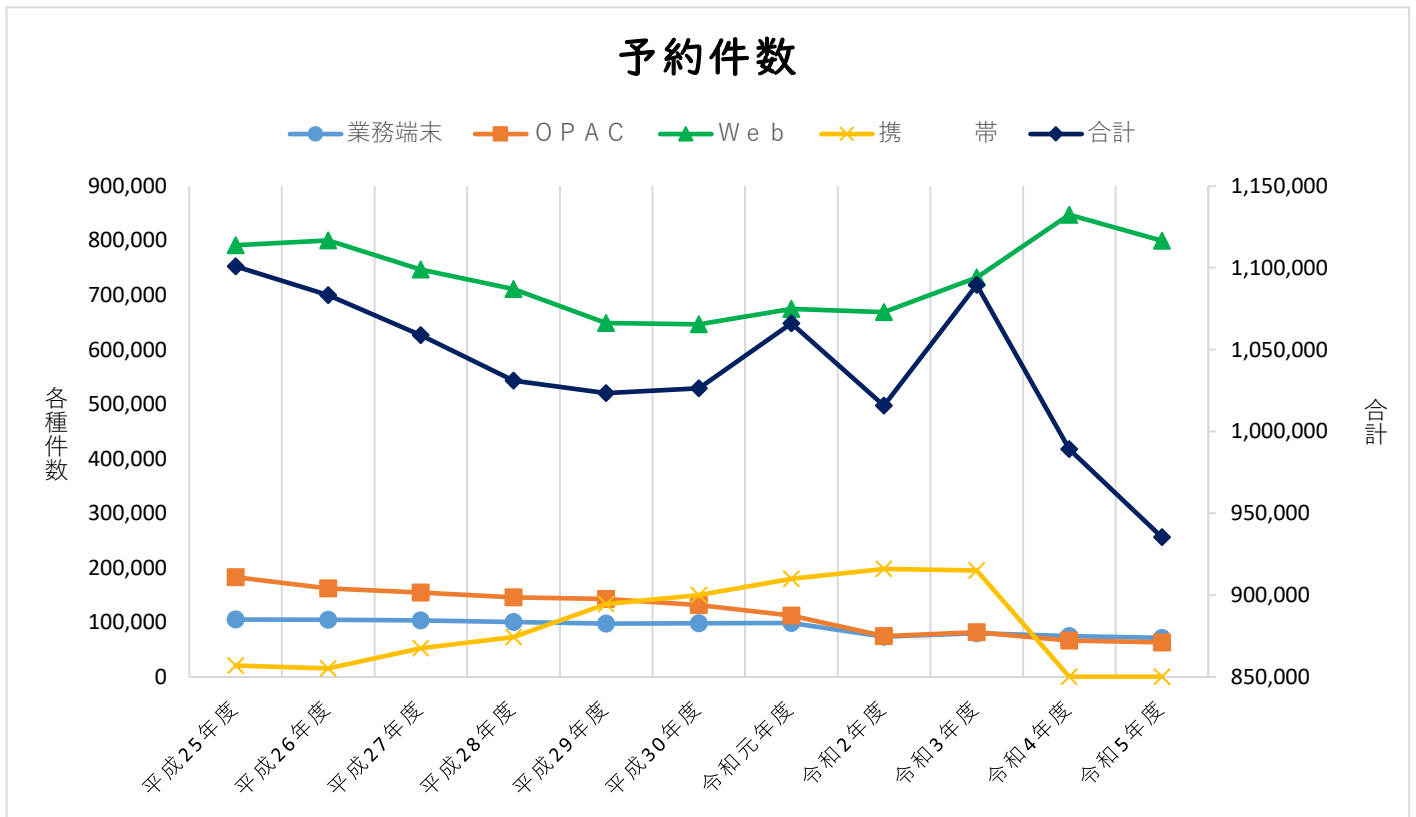
⑥ 予約件数

(件)

種 別 \ 館 名		館 名						
		中 央	小 岩	松 江	小松川	篠 崎	葛 西	西葛西
予 約	業務端末	8,996	8,249	5,378	6,963	4,895	7,396	9,568
	OPAC	5,804	8,280	4,218	4,200	4,118	9,118	11,964
	Web	81,735	82,861	42,513	49,952	62,013	106,055	148,695
	携 帯	10	105	5	7	0	158	43
合 計		96,545	99,495	52,114	61,122	71,026	122,727	170,270

種 別 \ 館 名		館 名					令和5年度 合計	令和4年度 合計
		東葛西	東 部	篠崎子ども	鹿骨 コミュニティ	清新町 コミュニティ		
予 約	業務端末	5,692	4,334	3,268	2,143	4,843	71,725	75,017
	OPAC	7,436	3,473	610	809	3,518	63,548	66,563
	Web	84,573	59,250	7,158	17,226	57,573	799,604	847,177
	携 帯	1	80	0	1	76	486	507
合 計		97,702	67,137	11,036	20,179	66,010	935,363	989,264

注： 業務端末の予約件数は業務予約分を含む。



⑦ 施設利用状況

種別 \ 館名	中央	小岩	松江	小松川	篠崎	葛西	西葛西
来館者数	492,383 人	466,793 人	198,017 人	180,427 人	254,592 人	292,571 人	395,297 人
ギャラリー・ 集会室等	－ 件	3,442 件	－ 件	－ 件	－ 件	－ 件	1,123 件
	－ 人	21,452 人	－ 人	－ 人	－ 人	－ 人	14,494 人
駐車場 (有料)	6,263 台	－ 台	－ 台	－ 台	－ 台	－ 台	－ 台
複写サービス 上段：カラー 下段：モノクロ	5,707 枚	317 枚	213 枚	272 枚	323 枚	333 枚	742 枚
	26,344 枚	5,776 枚	7,770 枚	4,017 枚	4,358 枚	5,417 枚	19,212 枚
複写サービス合計	32,051 枚	6,093 枚	7,983 枚	4,289 枚	4,681 枚	5,750 枚	19,954 枚

種別 \ 館名	東葛西	東部	篠崎子ども	鹿骨 コミュニティ	清新町 コミュニティ	令和5年度 合計	令和4年度 合計
来館者数	387,272 人	194,485 人	73,288 人	100,432 人	166,067 人	3,201,624 人	2,900,207 人
ギャラリー・ 集会室等	－ 件	－ 件	－ 件	－ 件	－ 件	4,565 件	4,091 件
	－ 人	－ 人	－ 人	－ 人	－ 人	35,946 人	30,774 人
駐車場 (有料)	－ 台	－ 台	－ 台	－ 台	－ 台	6,263 台	4,500 台
複写サービス 上段：カラー 下段：モノクロ	1,860 枚	220 枚	56 枚	－ 枚	－ 枚	10,043 枚	4,876 枚
	4,450 枚	2,687 枚	157 枚	－ 枚	－ 枚	80,188 枚	78,458 枚
複写サービス合計	6,310 枚	2,907 枚	213 枚	－ 枚	－ 枚	90,231 枚	83,334 枚

⑧ 図書館サテライト利用状況

学校名 区分	船堀小学校	第二葛西小学校	南葛西小学校	上一色南小学校	北小岩小学校	第五葛西小学校	平井小学校
貸出利用者数	3,766	1,067	1,268	366	1,916	290	1,622
貸出点数	7,511	2,156	3,006	681	3,686	736	3,448
ブックポスト返却数	18,149	5,779	5,385	2,308	8,421	2,022	2,855
地域開放利用者数	98	112	18	64	20	26	143
新規登録者数	5	2	0	0	2	1	14

学校名 区分	春江小学校	南小岩小学校	松江第五中学校	令和5年度 合計	令和4年度 合計
貸出利用者数	714	553	549	12,111	6,121
貸出点数	1,827	1,265	1,395	25,711	12,221
ブックポスト返却数	2,003	2,238	2,894	52,054	25,346
地域開放利用者数	48	13	66	608	727
新規登録者数	1	2	2	29	30

注：令和4年5月からサービス開始（全5校）
令和5年5月から5校増設（全10校）

⑨ 電子図書サービス利用状況

区分	令和5年度 合計	令和4年度 合計	
所蔵タイトル数	33,022	32,348	
貸出数	英語	828	341
	中国語	20	14
	韓国語	3	1
	ベトナム語	0	1
	タガログ語	0	4
	日本語	143	71
	その他の言語	12	0
	合計	1,006	432
新規利用者数	128	97	

注：令和4年度10月からサービス開始

⑩ アクセシブルライブラリー利用状況
(視覚障害者向けの電子図書サービス)

区分	令和5年度 合計	令和4年度 合計
アクセス数	68	12
開かれた書籍数	40	7
初回ログイン数	8	3

注：令和4年度10月からサービス開始
令和5年度の集計期間は2023年4月～2024年2月

3 資料状況

(1) 資料保有数

(一般書・児童書・雑誌)

区分		館名						
		中央	小岩	松江	小松川	篠崎	葛西	西葛西
図書	一般書	406,586冊	102,573冊	67,873冊	64,502冊	78,178冊	62,991冊	92,413冊
	大活字本 ※1	1,552冊	1,132冊	555冊	611冊	1,127冊	1,181冊	1,128冊
	洋書 ※2	5,933冊	141冊	0冊	0冊	0冊	64冊	1,623冊
	児童書	79,299冊	43,492冊	35,672冊	30,789冊	0冊	32,698冊	37,107冊
	計	485,885冊	146,065冊	103,545冊	95,291冊	78,178冊	95,689冊	129,520冊
雑誌		374種	175種	110種	175種	216種	194種	173種

区分		館名						令和5年度 合計	令和4年度 合計
		東葛西	東部	篠崎子ども	鹿骨 コミュニティ	清新町 コミュニティ			
図書	一般書	90,985冊	91,707冊	1,072冊	16,475冊	32,122冊	1,107,477冊	1,107,161冊	
	大活字本 ※1	1,256冊	1,075冊	0冊	69冊	184冊	9,870冊	9,961冊	
	洋書 ※2	44冊	143冊	67冊	0冊	0冊	8,015冊	7,593冊	
	児童書	41,996冊	42,834冊	53,418冊	13,564冊	18,749冊	429,618冊	434,449冊	
	計	132,981冊	134,541冊	54,490冊	30,039冊	50,871冊	1,537,095冊	1,541,610冊	
雑誌		206種	174種	36種	48種	47種			

※1、2: 大活字本・洋書は一般書の内数

(視聴覚資料)

区分		館名						
		中央	小岩	松江	小松川	篠崎	葛西	西葛西
視聴覚資料	C D	16,131 枚	7,429 枚	4,357 枚	7,107 枚	7,976 枚	6,099 枚	6,112 枚
	カセットテープ	0 本	0 本	0 本	0 本	0 本	0 本	0 本
	映像資料 ビデオ	0 本	0 本	0 本	0 本	0 本	0 本	0 本
	D V D	4,869 枚	1,670 枚	20 枚	25 枚	1,871 枚	38 枚	1,720 枚
	R O M	0 枚	2 枚	0 枚	0 枚	0 枚	0 枚	7 枚
合計		21,000 枚	9,101 枚	4,377 枚	7,132 枚	9,847 枚	6,137 枚	7,839 枚

区分		館名			令和5年度 合計	令和4年度 合計
		東葛西	東部	篠崎子ども		
視聴覚資料	C D	7,933 枚	6,113 枚	2,328 枚	71,585 枚	70,641 枚
	カセットテープ	0 本	0 本	0 本	0 本	0 本
	映像資料 ビデオ	0 本	0 本	0 本	0 本	0 本
	D V D	2,429 枚	2,048 枚	880 枚	15,570 枚	15,081 枚
	R O M	0 枚	0 枚	0 枚	9 枚	9 枚
合計		10,362 枚	8,161 枚	3,208 枚	87,164 枚	85,731 枚

※カセット・ビデオ所蔵なし

※鹿骨コミュニティ・清新町コミュニティは視聴覚資料所蔵なし

(2) 図書受入数と除籍数

(冊)

区分 館名		受入数						除籍数	
		令和5年度			令和4年度			令和5年度	令和4年度
		購入	寄贈	計	購入	寄贈	計		
中央	一般	14,726	1,819	16,545	13,726	1,887	15,613	10,915	11,535
	児童	3,964	502	4,466	4,287	505	4,792	3,245	3,190
	計	18,690	2,321	21,011	18,013	2,392	20,405	14,160	14,725
		44	0	44	66	0	66	54	93
小岩	一般	3,782	325	4,107	3,785	339	4,124	4,349	5,210
	児童	2,124	105	2,229	2,231	145	2,376	2,975	2,412
	計	5,906	430	6,336	6,016	484	6,500	7,324	7,622
		19	0	19	13	1	14	5	17
松江	一般	2,961	262	3,223	3,133	234	3,367	4,104	3,731
	児童	1,821	123	1,944	2,091	94	2,185	2,481	2,113
	計	4,782	385	5,167	5,224	328	5,552	6,585	5,844
		50	0	50	61	0	61	10	2
小松川	一般	3,193	256	3,449	3,122	256	3,378	4,031	3,593
	児童	1,991	58	2,049	1,997	85	2,082	2,246	2,198
	計	5,184	314	5,498	5,119	341	5,460	6,277	5,791
		16	0	16	19	0	19	8	4
篠崎	一般	3,501	234	3,735	3,778	242	4,020	5,010	4,439
	児童	0	0	0	0	0	0	0	0
	計	3,501	234	3,735	3,778	242	4,020	5,010	4,439
		27	1	28	35	0	35	34	26
葛西	一般	3,677	254	3,931	3,806	222	4,028	4,878	4,091
	児童	2,463	80	2,543	2,543	183	2,726	3,224	2,226
	計	6,140	334	6,474	6,349	405	6,754	8,102	6,317
		48	0	48	47	0	47	75	60
西葛西	一般	4,440	335	4,775	4,343	344	4,687	5,564	5,322
	児童	2,273	132	2,405	2,432	167	2,599	2,495	2,515
	計	6,713	467	7,180	6,775	511	7,286	8,059	7,837
		10	0	10	16	0	16	16	2
東葛西	一般	4,108	216	4,324	4,165	216	4,381	4,981	4,545
	児童	2,307	45	2,352	2,504	111	2,615	2,842	2,853
	計	6,415	261	6,676	6,669	327	6,996	7,823	7,398
		2	0	2	4	0	4	18	9

区分 館名		受入数						除籍数	
		令和5年度			令和4年度			令和5年度	令和4年度
		購入	寄贈	計	購入	寄贈	計		
東 部	一般	2,797	336	3,133	2,887	199	3,086	2,345	2,874
	児童	1,651	68	1,719	1,899	97	1,996	2,698	1,444
	計	4,448	404	4,852	4,786	296	5,082	5,043	4,318
		<i>11</i>	<i>0</i>	<i>11</i>	<i>9</i>	<i>0</i>	<i>9</i>	<i>3</i>	<i>4</i>
篠崎 子ども	一般	31	39	70	21	15	36	179	72
	児童	2,274	112	2,386	2,409	110	2,519	3,610	1,815
	計	2,305	151	2,456	2,430	125	2,555	3,789	1,887
		<i>0</i>	<i>0</i>	<i>0</i>	<i>0</i>	<i>0</i>	<i>0</i>	<i>0</i>	<i>0</i>
鹿 骨 コミュニティ	一般	1,576	126	1,702	1,549	130	1,679	1,437	2,633
	児童	1,349	40	1,389	1,338	60	1,398	1,982	1,774
	計	2,925	166	3,091	2,887	190	3,077	3,419	4,407
		<i>0</i>	<i>0</i>	<i>0</i>	<i>0</i>	<i>0</i>	<i>0</i>	<i>0</i>	<i>6</i>
清新町 コミュニティ	一般	1,700	160	1,860	1,743	123	1,866	1,810	2,250
	児童	1,430	67	1,497	1,540	75	1,615	1,418	1,460
	計	3,130	227	3,357	3,283	198	3,481	3,228	3,710
		<i>1</i>	<i>0</i>	<i>1</i>	<i>0</i>	<i>0</i>	<i>0</i>	<i>1</i>	<i>12</i>
計	一般	46,492	4,362	50,854	46,058	4,207	50,265	48,804	50,579
	児童	23,647	1,332	24,979	25,271	1,632	26,903	25,808	29,174
	計	70,139	5,694	75,833	71,329	5,839	77,168	78,819	79,753
		<i>228</i>	<i>1</i>	<i>229</i>	<i>270</i>	<i>1</i>	<i>271</i>	<i>224</i>	<i>198</i>

注： 計の斜体数字は大活字本で内数である。雑誌の受入数・除籍数は含まない。
寄贈本には、弁償による受付数も含む。

(3) 視聴覚資料受入数と除籍数

(枚)

館・資料		受入数						除籍数	
		令和5年度			令和4年度			令和5年度	令和4年度
		購入	寄贈	計	購入	寄贈	計		
中 央	C D	422	0	422	352	1	353	33	24
	D V D	173	15	188	225	62	287	23	21
小 岩	C D	200	0	200	136	2	138	93	65
	D V D	58	14	72	54	14	68	8	42
松 江	C D	207	1	208	171	0	171	154	79
	D V D	1	14	15	0	13	13	15	12
小松川	C D	207	2	209	162	0	162	199	96
	D V D	0	15	15	0	13	13	11	7
篠 崎	C D	239	0	239	183	0	183	142	145
	D V D	83	15	98	79	14	93	52	46
葛 西	C D	213	0	213	169	0	169	59	17
	D V D	1	14	15	0	13	13	12	0
西葛西	C D	201	1	202	192	1	193	138	116
	D V D	100	13	113	121	14	135	65	58
東葛西	C D	168	0	168	111	0	111	39	24
	D V D	104	15	119	107	14	121	35	55
東 部	C D	204	3	207	122	4	126	125	151
	D V D	80	16	96	74	13	87	26	43
篠崎子ども	C D	41	0	41	57	0	57	7	0
	D V D	25	1	26	38	2	40	4	2
計	C D	2,102	7	2,109	1,655	8	1,663	989	717
	D V D	625	132	757	698	172	870	251	286

注：鹿骨コミュニティ図書館は視聴覚資料の所蔵なし。

4 行事・集会

館名 行事名		中央	小岩	松江	小松川	篠崎	葛西	西葛西
		おはなし会	40回 877人	53回 758人	28回 379人	21回 163人	0回 0人	60回 920人
映画会	児童	0回 0人	0回 0人	1回 35人	0回 0人	0回 0人	0回 0人	0回 0人
	一般	15回 690人	5回 188人	0回 0人	0回 0人	6回 202人	1回 45人	4回 96人
こども会		0回 0人	0回 0人	2回 80人	0回 0人	0回 0人	3回 53人	5回 83人
企画展・その他	児童	19回 412人	11回 385人	12回 217人	36回 460人	0回 0人	20回 319人	19回 207人
	一般	38回 1,331人	10回 133人	17回 233人	32回 198人	24回 492人	33回 668人	124回 3,395人

館名 行事名		東葛西	東部	篠崎子ども	鹿骨 コミュニティ	清新町 コミュニティ	令和5年度 合計	令和4年度 合計
		おはなし会	77回 780人	26回 477人	153回 2,025人	11回 112人	13回 236人	536回 8,221人
映画会	児童	1回 15人	0回 0人	0回 0人	0回 0人	0回 0人	2回 50人	1回 14人
	一般	5回 190人	1回 32人	0回 0人	0回 0人	0回 0人	37回 1,443人	31回 819人
こども会		0回 0人	0回 0人	40回 607人	0回 0人	2回 49人	52回 872人	41回 512人
企画展・その他	児童	0回 0人	14回 182人	27回 309人	1回 50人	24回 12人	183回 2,553人	158回 1,969人
	一般	35回 749人	29回 488人	7回 213人	1回 0人	16回 35人	366回 7,935人	316回 5,137人

注： 上段数字は開催回数、下段数字は参加人数、
ただし、企画展示等の参加人数は計上できないものが含まれる。

5 PRパンフレット等作成及び配布状況

作成館	名称	作成部数(部)	対象・配布先	
全館	図書館利用案内	14,668	来館者	
	図書館利用案内(英訳)簡易版	100	来館者	
	図書館利用案内(やさしい日本語版)	100	来館者	
	図書館マップ	10,459	来館者	
	障害者向けサービスのご案内	224	来館者	
	ようこそ!としょかんへ	13,609	来館児童・幼稚園・保育園・小学校等	
	江戸川区立図書館ホームページ	1,580	来館者	
	江戸川区立図書館イベント情報	14,967	来館者	
	調べる学習コンクール作品募集	39,367	来館者・小中学校	
	サテライト利用案内	2,027	来館者	
	サテライト各校周辺図	722	来館者	
	電子図書館 利用案内〔日・英・韓・中(簡・繁)〕	270	来館者	
	アクセシブルライブラリー 利用案内	10	来館者	
中央・全館配布	こども読書袋	6,357	児童登録者	
	よんでみましょう	25,000	来館児童・幼稚園・保育園・小学校等	
	だっこDEぶっく	7,000	来館者・保健所	
複 数 館	篠崎子どもを除く各館配布	図書館カレンダー	16,451	来館者
	篠崎を除く各館配布	読書の記録(表紙)	4,426	来館児童
		読書の記録(記録紙)	14,377	来館児童
	コミ館・篠崎子どもを除く各館配布	PATTER PATER PAPER	3,840	来館者・中学校・高校等
	中央・葛西	【各館別】パスファインダー(各種)	2,255	来館者
	松江・篠崎・西葛西・東葛西・東部	【各館別】一般行事等のお知らせ	6,803	来館者・他図書館・他施設
	松江・小松川・西葛西・篠崎子ども	【各館別】おはなし会等のおしらせ	3,048	来館児童
	中央・松江・篠崎・葛西・東葛西・東部	としょかんあんない(英語)	60	来館者
	小岩・松江・小松川・東葛西・東部	読書の記録(賞状)	161	来館児童
	小岩・松江・小松川・東部	こまこと	1,600	来館者
	中央・東葛西・篠崎子ども	小学校・中学校の先生方へ	200	区内児童施設職員
	中央・小岩・小松川・篠崎・東部	読書の記録	2,030	来館者(一般)
西葛西・東葛西	おはなし会参加ノート	485	来館児童	
中 央	中央図書館利用案内	3,000	来館者	
	江戸川区立中央図書館館報 みどりの書齋	977	来館者	
	中央図書館 みんなのこども図書室	320	来館児童	
	中央図書館へようこそ	750	来館児童	
	図書館使いこなしガイド	30	区内児童施設職員	
	団体貸出利用のご案内(中央)	100	区内児童施設職員	

作成館	名称	作成部数(部)	対象・配布先
小 岩	「小岩にゆかりがある本」のリスト	50	来館者
	こいわ日和	90	来館者
	くれよんつうしん	827	来館者
松 江	まつぼっくり	2,000	来館児童
	松江図書館報「松の木」	80	来館者
	松江図書館ティーンズ向け広報誌「ピーノ」	120	来館者
小 松 川	小松川図書館へようこそ	250	来館児童
	こまぞー！いくぞー！	1,100	来館児童・幼稚園・保育園・小学校 等
	サバイバルシリーズブックリスト	60	来館児童
	角野栄子さん名作シリーズブックリスト	70	来館児童
	小松川図書館利用案内	800	来館者
篠 崎	特集展示リスト	600	来館者
	ぷらっつ ☆ 篠崎	3,000	来館者
葛 西	とらいあんぐる	1,500	来館者
	もくば	150	来館児童
	葛西図書館通信	380	来館者
	中高生むけおすすめブックリスト	50	来館者・中学校
	カサイくんたいむす	360	来館者
西 葛 西	こども会等のお知らせ	3,140	来館児童
	かもめ	1,105	来館児童
	SAY!	600	来館者
東 葛 西	児童行事等のお知らせ	29	来館者・他図書館・他施設
	ひよこプレスみっくす	1,990	来館者
	児童向けおすすめ本リスト	500	来館児童
	ほんをたいせつにしよう	700	来館者
東 部	とぶとぶとーぶー	175	来館児童
	プレとぶとぶとーぶー	100	来館児童
	お散歩MAP	20	来館者
	TOBU通信	50	来館者
	ティーンズ向け広報誌	720	来館者
	最寄りバス停案内図	20	来館者
	ティーンズリーディングログ	9	来館者(中高生)
篠崎子ども	なんじゃもんじゃ	1145	来館児童・他図書館
	江戸川区立篠崎子ども図書館りょうあんない	400	来館者

6 令和6年度当初予算にみる図書館費の比率

(単位：千円)

	令和6年度	令和5年度	令和4年度
区 費	326,336,076	291,273,636	284,940,958
区費に占める文化共育費の割合	3.4 %	3.3 %	2.9 %
文 化 共 育 費	11,120,040	9,497,899	8,365,011
区費に占める図書館費の割合	0.7 %	0.7 %	0.7 %
図 書 館 費	2,187,449	2,170,312	1,963,758
文化共育費に占める図書館費の割合	19.7 %	22.9 %	23.5 %
資 料 費	204,162	203,409	202,759
図書館費に占める資料費の割合	9.3 %	9.4 %	10.3 %
図 書 費	146,791	146,782	146,782
図書館費に占める図書費の割合	6.7 %	6.8 %	7.5 %

7 職員数

令和6年4月1日現在

(人)

館名	令和5年度	令和4年度	令和3年度	令和2年度	令和元年度
中央	74	72	68	65	63
(うち司書・司書補)	44	41	36	35	33
小岩	39	39	38	39	37
(うち司書・司書補)	27	21	20	20	18
松江	26	26	21	20	21
(うち司書・司書補)	17	15	11	11	10
小松川	27	26	20	20	19
(うち司書・司書補)	22	20	16	16	16
篠崎	19	19	17	17	17
(うち司書・司書補)	11	11	11	11	11
葛西	34	32	22	23	22
(うち司書・司書補)	18	15	10	13	13
西葛西 (清新町コミを含む)	40	40	34	33	30
(うち司書・司書補)	18	15	16	13	13
東葛西	32	30	33	27	24
(うち司書・司書補)	15	15	16	15	15
東部	38	33	30	27	28
(うち司書・司書補)	26	22	20	18	18
篠崎子ども	15	12	13	10	10
(うち司書・司書補)	10	9	10	8	8
鹿骨コミュニティ	4	3	4	4	4
(うち司書・司書補)	3	2	2	2	2
合計	348	332	300	285	275
(うち司書・司書補)	211	186	168	162	157

注：・鹿骨コミュニティ図書館長は中央図書館長が兼務。
 ・篠崎子ども図書館長は、篠崎図書館長が兼務。
 ・清新町コミュニティ図書館長は西葛西図書館長が兼務。

8 江戸川区図書館のあゆみ

昭和	月	
21	12	都立江戸川図書館設置 小岩小学校内 平日9:00~18:00 日曜日8:00~16:00 月曜日休館 閲覧料 大人1円 児童50銭 管理運営は江戸川区長に委任
25	10	都立江戸川図書館が区に移管され、江戸川区立江戸川図書館となる。
26	4	区立江戸川図書館を区立小岩図書館と改称、同時に図書館法の施行によって、使用料が無料となる。
26	9	区立松江図書館開館 松江小学校内
26	10	館外貸出開始
28	3	小岩図書館新館舎落成 当時ユニークな建築として注目を集める。 木造平屋建て 小岩一中前
29	8	小岩図書館児童室 利用児童の読書感想文集「ともだち」創刊。
32	8	小松川図書館開館 木造平屋建て 旧中川沿い現平井南小校庭
33	4	開館時間 9:00~20:00
35	5	松江図書館 現在地に新築移転 RC2階建
41	10	松江図書館 旧松江南出張所部分を増改築
42	5	篠崎図書館開館 木造2階建・旧篠崎小学校を改造
42	8	小岩図書館を東小岩六丁目に新築移転 3階建 (公会堂併設)
44	4	全館 貸出方式に「ブラウン方式」を採用、入館・閲覧票の記載など不要となる。
46		全館一斉に利用児童に配布するビニール製の「読書袋」を作成 素材をナイロン製に改め現在も配布
47	5	小松川図書館 現在地に新築移転 RC3階建
49	6	葛西図書館開館 RC3階建
50	7	葛西図書館で「団地図書館」開始(宇喜田第2住宅)
50	12	葛西図書館児童室 児童書新刊案内「もくば」創刊、現在に至る。
52	3	篠崎図書館同地に新築移転 RC2階建
52	6	東部コミュニティ図書館開館 その組織・運営について各方面から注目を浴びる。
53	4	鹿骨コミュニティ図書館開館
54	4	小岩図書館増築(児童室・会議室部分)
54	12	新田コミュニティ図書館開館
55	6	小松川図書館 警備をアラーム方式に切り替え
56	4	肢体・内部障害者を対象に、資料の「宅配サービス」を開始 視覚障害者(弱視者)向けに「大活字図書」の購入・配架を開始
58	2	松江図書館改築 壁面にモザイク画を設置 バス通りに面した敷地に ポケットパークを配置
58	4	清新町コミュニティ図書館開館
58	6	図書館におけるコンピュータ導入の是非について調査開始
59	1	南葛西コミュニティ図書館開館
60	4	篠崎図書館 警備をアラーム方式に切り替え

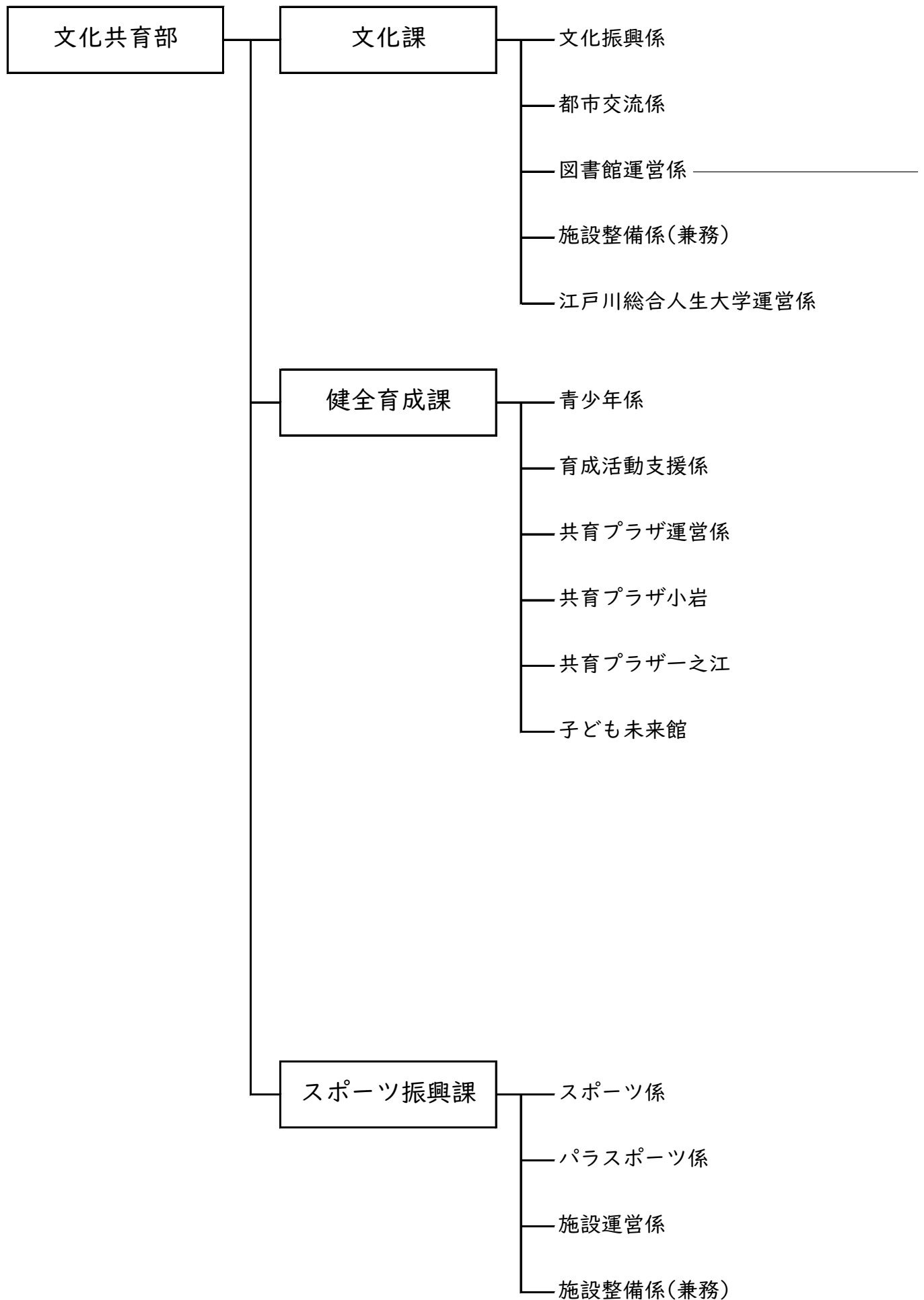
昭 和	月	
61	4	図書館コンピュータ・オンライン・システム稼動 第1期 小岩・松江・篠崎
61	10	同第2期 小松川・葛西稼動 5館ネットワークが完成 図書資料の貸出 1人6冊2週間
62	9	教育研究所、教育図書室とオンライン化
平 成	月	
元	4	葛西図書館で外国語資料の収集を開始（当初200冊）
元	5	小岩図書館本体機に自動立上げ設備を設置
3	4	平成3年度予算に（仮）葛西南部地区図書館の調査費計上
3	8	篠崎図書館ヤングアダルトコーナー設置
4	1	オンラインシステムレベルアップ
4	1	葛西図書館2・3階拡張改修
5	5	西葛西図書館開館 障害者のための対面朗読室設置 ビデオテープの貸出開始（西葛西図書館のみ 1人2点1週間） 利用者端末機の導入
6	4	週1回（日曜日）図書運搬業務委託実施
6	6	松江図書館 警備をアラーム方式に切り替え
6	9	小岩図書館 警備をアラーム方式に切り替え
7	1	小岩図書館 点字訳児童書つぐみ文庫開設
8	11	小岩図書館 対面朗読をボランティアの協力により開始
9	7	CDの相互貸借を開始
9	10	相互貸借の増加により図書資料等運搬業務委託 週2回（木・日曜日）に増便
11	12	図書館コンピュータ・オンライン・新システム稼動
11	12	図書資料の貸出 1人10冊2週間 視聴覚資料2週間
12	1	相互貸借の増加により図書資料等運搬業務委託 週2回から毎日に増便
12	7	中央図書館開館（8日 落成式、9日 開館）
12	7	全館で祝日開館を開始
12	12	江戸川区立コミュニティ図書館に利用者検索端末機を設置 （東部・鹿骨・清新町・南葛西） 南葛西コミュニティ図書館への予約資料の配送を開始
13	4	非常勤職員の時間差勤務の採用（中央図書館）
13	7	インターネットによる予約受付及びeメールによる予約資料確保の 連絡開始 iモードからの予約受付開始
14	4	葛西図書館 警備をアラーム方式に切り替え
14	4	「だっこDEブック」パンフレット配布開始
15	3	中央図書館 都立多摩図書館から移管された図書の受入（45,000冊）
15	7	東部・鹿骨・清新町のコミュニティ図書館に予約資料の 配送サービスを開始

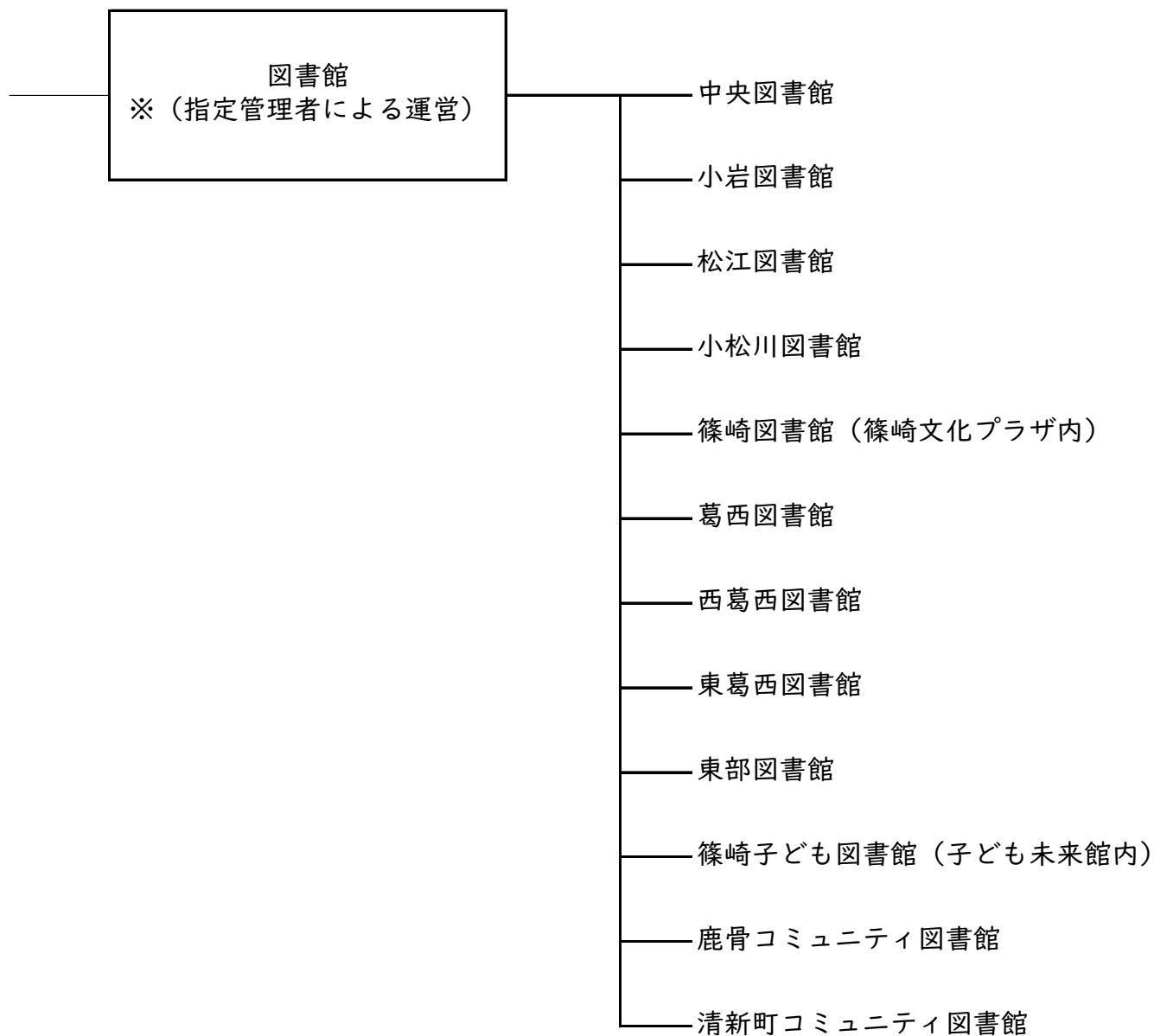
平成	月	
16	4	中央図書館 月曜日開館、日曜日及び祝日の開館時間の延長を実施 副館長を設置 企画係を設置 来館者インターネット閲覧サービスを開始
16	4	東部コミュニティ図書館、鹿骨コミュニティ図書館、及び清新町コミュニティ図書館の3館が教育委員会所管となる。
17	1	図書館システムの更新
17	4	中央図書館 東葛西図書館開設準備担当係を設置 小岩図書館 月曜日開館、日曜日及び祝日の開館時間の延長を実施 西葛西図書館 月曜日開館、日曜日及び祝日の開館時間の延長を実施 図書資料等運搬業務委託を一日一便から二便に増便（月曜のみ一便）
17	9	東葛西図書館開館 （19日開館。コミュニティ会館部分は7月18日開館） 開館当初からIC化 以降順次各図書館IC化
18	4	小松川図書館 月曜日開館、日曜日及び祝日の開館時間の延長を実施 篠崎図書館 月曜日開館、日曜日及び祝日の開館時間の延長を実施 葛西図書館 月曜日開館、日曜日及び祝日の開館時間の延長を実施 東部コミュニティ図書館 月曜日開館の実施 これに伴い図書資料等運搬業務委託を月曜も二便に増便 区内統一のため清新町コミュニティ図書館は第4月曜日を休館日とする。
18	7	松江図書館 建替えのため休館
19	3	図書館条例改正（指定管理者に関わる事項）
19	4	東部コミュニティ図書館 夜間の開館時間の延長を実施
19	8	篠崎公益複合施設指定管理者公募（8月6日～10日）
19	11	篠崎公益複合施設指定管理者候補者決定（11月14日）
19	11	小松川図書館耐震補強工事のため休館（11月26日～20年3月24日）
20	3	篠崎図書館 新築移転のため休館（3月31日）
20	4	文化共育部所属へ組織改正
20	4	鹿骨コミュニティ図書館 月曜日開館の実施 松江図書館 コミュニティ施設との複合館（松江市民プラザ内）として開始（4月29日、コミュニティ施設部分は3月16日開館）
20	7	篠崎図書館 平成20年7月6日に篠崎公益複合施設として篠崎文化プラザ内に移転し開館、運営は指定管理者となる。
21	5	葛西図書館、西葛西図書館、東葛西図書館、及び清新町コミュニティ図書館の指定管理者公募（5月11日～26日）
21	9	葛西図書館、西葛西図書館、東葛西図書館、及び清新町コミュニティ図書館の指定管理者候補者決定（9月1日）
22	1	図書館システム・新システム稼動
22	4	葛西図書館、西葛西図書館、東葛西図書館及び清新町コミュニティ図書館 平成22年4月1日に指定管理者の運営となる。

平成	月	
22	4	篠崎子ども図書館開館（4月29日 開館）
22	12	東部コミュニティ図書館廃止による閉館（12月22日 閉館）
22	12	東部図書館開館（12月23日 開館）所在地「江戸川二丁目」
23	9	小岩図書館移築による閉館 （9月30日閉館。ただし、予約貸出等の一部業務のみ実施） 所在地「東小岩六丁目」
24	1	小岩図書館開館（1月22日 開館）所在地「東小岩三丁目」
24	4	中央図書館外11館の指定管理者公募（4月9日～17日）
24	8	中央図書館外11館の指定管理者公募の指定管理者候補者決定 （8月30日）
24	10	小松川図書館空調設備改修工事のため休館（10月1日～25年1月31日）
25	4	中央図書館外11館（全館）平成25年4月1日に指定管理者の 運営となる。
28	1	図書館システム機器更新（1月3日～12日休館）
28	11	西葛西図書館空調設備改修工事のため休館 （11月21日～29年3月31日）、 葛西防災公園に臨時窓口を開設（11月23日～29年3月31日）
30	4	中央図書館外11館（全館）平成30年4月1日から 第2期指定管理者運営開始。
令和	月	
元	11	葛西図書館空調改修工事のため休館（11月25日～2年3月17日）
2	4	第1回緊急事態宣言発出のため区立図書館全館休館 （4月8日～5月26日）
3	1	第2回緊急事態宣言発出のため区立図書館全館図書館サービスの縮小 （1月8日～3月22日）
4	2	図書館システム機器更新（2月1日～14日休館）
4	2	中央図書館空調・照明設備改修工事のため休館 中央図書館東側出入口に臨時窓口を開設（2月15日～6月26日） ※西側出入口に臨時窓口を移設し、サービス継続（6月28日～6月30日）
4	4	区立小中学校の学校図書館運営支援のため巡回配置を開始
4	5	学校図書館への区立図書館サテライト開設 （船堀小学校、第二葛西小学校、南葛西小学校、上一色南小学校、 北小岩小学校）へ設置
4	10	視覚による文字の認識が困難な障害者や日本語での読書が難しい外国人の 読書環境を向上するため、電子図書サービス、アクセシブルライブラリー サービスを開始 マイナンバーカード連携サービス、読書履歴閲覧サービスを開始
5	4	中央図書館外11館（全館）令和5年4月1日から 第3期指定管理者運営開始。

令 和	月	
5	5	学校図書館への区立図書館サテライトを新たに5校増設（合計10校） （平井小学校、第五葛西小学校、春江小学校、南小岩小学校、 松江第五中学校）へ設置
6	4	江戸川区立図書館基本計画公表

9 文化共育部組織一覽





※指定管理者

指定管理者名	担当図書館
株式会社図書館流通センター	中央・葛西・西葛西・東葛西 鹿骨コミュニティ・清新町コミュニティ
株式会社ヴィアックス	小岩・松江・小松川・東部
篠崎SAパブリックサービス	篠崎・篠崎子ども

江戸川区図書館事業概要
図書館のしおり
(令和6年度報)

令和6年7月1日 制作

発行：江戸川区立中央図書館
作成：株式会社図書館流通センター