

江戸川区図書館 事業概要

【図書館のしおり】

令和5年度

[2023年度版]

【 目 次 】

1	施設の現況	
	(1) 施設の概要	1 頁
	(2) 障害者サービスの現況	5 頁
2	利用状況	
	(1) 令和4年度実績と前年度比較	6 頁
	貸出数、登録者数、資料保有数、登録率、蔵書回転率など	
	(2) 令和4年度実績と10年前(平成24年度)の比較	7 頁
	貸出数、登録者数、資料保有数、登録率、蔵書回転率など	
	(3) 令和4年度利用状況	
	①個人登録者	8 頁
	平成24年度～令和4年度	
	②個人利用者	9 頁
	平成24年度～令和4年度	
	③個人貸出(各館別)	10 頁
	④団体貸出(各館別)、⑤障害者奉仕(令和2年度～令和4年度)	12 頁
	⑥予約件数(各館別)	13 頁
	⑦施設利用状況(各館別)	14 頁
3	資料状況	
	(1) 資料保有数(各館別)	15 頁
	一般書、児童書、雑誌、視聴覚資料	
	(2) 図書受入数と除籍数(各館別)	17 頁
	(3) 視聴覚資料受入数と除籍数(各館別)	19 頁
4	行事・集会	20 頁
	おはなし会、映画会、こども会、企画展などの件数	
5	PRパンフレット等作成及び配布状況	21 頁
6	令和5年度当初予算にみる図書館費の比率	23 頁
7	職員数	24 頁
	平成30年度～令和4年度	
8	江戸川区図書館のあゆみ	25 頁
9	文化共育部組織一覧	30 頁

Ⅰ 施設の現況

(1) 施設の概要

令和5年4月1日現在

館名		住所	敷地面積(㎡)	構造	設置 (経過年数)	現用館の竣工 (経過年数)
		電話	延べ床面積(㎡)			
1	中央	中央3-1-3	3,383.06	鉄骨鉄筋コンクリート 地上4階、地下1階	平成12年7月 (22年)	平成12年3月 (23年)
		3656-6211	7,500.00			
2	小岩	東小岩3-6-9	1,391.69	鉄筋コンクリート 4階建	昭和21年12月 (76年)	平成23年10月 (11年)
		3672-0251	2,932.80			
3	松江	松江2-1-10	図書館部分面積(㎡)	鉄筋コンクリート 松江区民プラザ内	昭和26年9月 (71年)	平成20年2月 (15年)
		3654-7251	704.45			
4	小松川	平井1-11-26	837.49	鉄筋コンクリート 3階建	昭和32年8月 (65年)	昭和47年5月 (50年)
		3684-6381	1,209.18			
5	篠崎	篠崎町7-20-19	図書館部分面積(㎡)	鉄骨鉄筋コンクリート 篠崎文化プラザ 3階	昭和42年5月 (55年)	平成19年5月 (15年)
		3670-9102	1,087.37			
6	葛西	江戸川6-24-1	2,191.02	鉄筋コンクリート 3階建	昭和49年6月 (48年)	昭和49年3月 (49年)
		3687-6811	1,550.55			
7	西葛西	西葛西5-10-47	1,200.30	鉄骨鉄筋コンクリート 地上3階、地下1階	平成5年5月 (29年)	平成5年5月 (29年)
		5658-0751	2,341.85			
8	東葛西	東葛西8-22-1	図書館部分面積(㎡)	鉄骨鉄筋コンクリート 東葛西コミュニティ会館内	平成17年9月 (17年)	平成17年6月 (17年)
		5658-4008	1,398.36			
9	東部	江戸川2-26-1	2,166.60	鉄筋コンクリート 2階建	平成22年12月 (12年)	平成22年9月 (12年)
		5666-1022	2,000.97			
10	篠崎子ども	篠崎町3-12-10	図書館部分面積(㎡)	鉄筋コンクリート 子ども未来館 1階	平成22年4月 (13年)	平成22年2月 (13年)
		5664-2011	412.21			
11	鹿骨 コミュニティ	鹿骨1-54-2	図書館部分面積(㎡)	鉄骨鉄筋コンクリート 鹿骨区民館内	平成16年4月 ※1 (19年)	昭和53年4月 (45年)
		3678-6891	407.21			
12	清新町 コミュニティ	清新町1-2-2	図書館部分面積(㎡)	鉄骨鉄筋コンクリート 清新町コミュニティ会館内	平成16年4月 ※2 (19年)	昭和58年4月 (40年)
		3878-1926	435.00			

※1： 鹿骨コミュニティ図書館は昭和53年4月に開館、平成16年4月に教育委員会の所管となる。

※2： 清新町コミュニティ図書館は昭和58年4月に開館、平成16年4月に教育委員会の所管となる。

館名		セキュリティ	閲覧席数	視聴覚閲覧ブース	インターネット 閲覧端末台数	Wi-Fi	データ ベース
			うちPC持込席数	試聴可能ディスク		(対応) ※3	
1	中央	I C 令和4年7月導入	167	1	3	FREESPOT	有
			20	CD		3階閲覧席にて 利用可能	
2	小岩	I C 平成24年4月導入	108	2	2	FREESPOT	有
			14	CD		3階閲覧室にて 利用可能	
3	松江	I C 平成20年4月導入	39	1	1 ※2	FREESPOT	無
			無	CD		全フロアにて 利用可能	
4	小松川	I C 平成29年12月導入	66	無 (CD ^o レーヤ-有)	1 ※2	FREESPOT	無
			22 ※1	CD		3階閲覧室・視聴覚室 にて利用可能	
5	篠崎	I C 平成20年7月導入	65	3	4	FREESPOT	有
			12	DVD/CD		閲覧席・メディア ワークルームにて 利用可能	
6	葛西	I C 平成31年3月導入	74	無 (CD ^o レーヤ-有)	2	FREESPOT	有
			20 ※1	CD		3階閲覧室にて 利用可能	
7	西葛西	I C 平成29年4月導入	69	2	2	FREESPOT	有
			20 ※1	DVD/CD		全フロアにて 利用可能	
8	東葛西	I C 平成17年9月導入	66	1	2	FREESPOT	有
			無	CD		2階南側閲覧席にて 利用可能	
9	東部	I C 平成22年12月導入	101	1	2	FREESPOT	有
			8	CD		2階閲覧室にて 利用可能	
10	篠崎子ども	I C 平成22年4月導入	31	1	2	無	有
			無	CD			
11	鹿骨 コミュニティ	I C 令和2年10月導入	16	無	無	無	無
			無				
12	清新町 コミュニティ	I C 令和2年12月導入	30	無	1 ※2	無	無
			無				

※1： 小松川、葛西、西葛西は内数ではなく視聴覚室未利用日（不定期）に閲覧席として開放。

※2： 松江、小松川、清新町コミュニティのインターネット端末はタブレット型端末。

※3： 全館で災害用Wi-Fiスポット（SOFTBANK）設置、対応可能。

館名		駐車場	障害者用 駐車場	エレベーター	水飲み栓
1	中央	20 (有料)	1 (無料)	有	2 (1階、4階)
2	小岩	8 (無料)	1 (無料)	有	4 (1階～4階)
3	松江	無	1 ※1	有 ※2	無
4	小松川	無	無	無	2 (階段踊り場 1～2階、2～3階)
5	篠崎	無	3 (無料) ※1	有	無
6	葛西	7 (無料)	1 (無料)	無	1 (1階)
7	西葛西	無	無	有	1 (1階トイレ前)
8	東葛西	11 (無料) ※1	1 (無料) ※1	有 ※1	無
9	東部	7 (無料)	1 (無料)	有	1 (1階エントランス)
10	篠崎子ども	4 (無料) ※1	1 (無料) ※1	有 ※2	無
11	鹿骨 コミュニティ	40 (無料) ※1	2 (無料) ※1	有 ※2	無
12	清新町 コミュニティ	無	無	有 ※1	無
合計		97	12	-	11

※1： 併設施設と共用

※2： 図書館は1階部分のみ

館名		多目的トイレ	オストメイト	乳幼児用 おむつ替えシート	授乳室
1	中央	4 (各フロア)	1 (1階多目的トイレ内)	2 (1階児童室 男女トイレ内)	1 (1階簡易専用 スペース) ※2
2	小岩	4 (各フロア)	4 (多目的トイレ内)	4 (各フロア入口)	1 (1階児童室内)
3	松江	2 (1階児童室内 区民プラザ2階) ※1	2 (多目的トイレ内) ※1	2 (多目的トイレ内) ※1	1 (区民プラザ2階授乳 室) ※1
4	小松川	無	無	1 (1階トイレ前)	無 ※2
5	篠崎	1 (篠崎文化プラザ 内) ※1	1 (多目的トイレ内) ※1	1 (授乳室内) ※1	1 (篠崎文化プラザ 内) ※1
6	葛西	1 (1階)	無	1 (1階多目的トイレ 内のみ)	無 ※2
7	西葛西	2 (1階、3階)	1 (1階多目的トイレ 内)	2 (1階、3階 多目的トイレ)	無 ※2
8	東葛西	2 (東葛西コミュニ ティ会館1階、3階) ※1	2 (多目的トイレ内) ※1	2 (東葛西コミュニ ティ会館1階、3階) ※1	無 ※2
9	東部	2 (1階書架フロア、 2階廊下)	2 (多目的トイレ内)	2 (1階、2階女子トイレ 多目的トイレには成人可 のベッドあり)	無 ※2
10	篠崎子ども	1 ※1	1 ※1	1 (授乳室内) ※1	1 ※1
11	鹿骨 コミュニティ	1 ※1	1 ※1	1 (多目的トイレ内) ※1	1 (簡易スペース)
12	清新町 コミュニティ	1 (清新町コミュニ ティ会館1階) ※1	1 ※1	1 (多目的トイレ内) ※1	1 ※2
合計		21	16	20	7

※1： 併設施設と共用

※2： 代替部屋あり

※3： 図書館は1階部分のみ

(2) 障害者サービスの現況

令和5年4月1日現在

館名		対面朗読室	録音室	点字作業室	音声対応パソコン	拡大読書器	点字プリンター	カセットレコーダー	デジタル録音機	DAISY再生機 プレクストーク等	音声誘導装置
1	中央	3	2	1	1	2	1	2	5 ※4	7	有
2	小岩	1	1 ※2	/	/	/	/	/	/	/	有
3	松江	/	/	/	/	/	/	/	/	/	有 ※3
4	小松川	/	/	/	/	/	/	/	/	/	有
5	篠崎	/	/	/	/	/	/	/	/	/	無
6	葛西	/	/	/	/	/	/	/	/	/	有
7	西葛西	1	/	1 ※2	1	/	1	/	/	/	有
8	東葛西	1 ※1	1 ※1	1	1	1	1	1	/	1	有 ※3
9	東部	/	/	/	/	/	/	/	/	/	有
10	篠崎子ども	/	/	/	/	/	/	/	/	/	有
11	鹿骨 コミュニティ	/	/	/	/	/	/	/	/	/	無
12	清新町 コミュニティ	/	/	/	/	/	/	/	/	/	有 ※3

※1: 東葛西 対面朗読室と録音室は兼用している。

※2: 専用室ではなく対応可能なスペースがある。

※3: 併設施設と共用

※4: デジタル録音機 (DR-1) の他に録音専用のノートパソコン2台あり

2 利用状況（令和4年4月1日～令和5年3月31日）

（1）令和4年度実績と前年度比較

年 度		令和4年度 (A)	令和3年度 (B)	比較増△減	A/B(%)
項 目					
貸出数 (点)	図書 a	3,999,923	4,300,916	△ 300,993	93%
	雑誌	211,072	226,711	△ 15,639	93%
	視聴覚資料	245,647	277,335	△ 31,688	89%
	合計	4,456,642	4,804,962	△ 348,320	93%
登録者数 (人)	一般	165,860	170,894	△ 5,034	97%
	児童	36,002	37,124	△ 1,122	97%
	合計 b	201,862	208,018	△ 6,156	97%
資料保有数	一般書	1,107,161	1,105,694	1,467	100%
	児童書	434,449	433,390	1,059	100%
	視聴覚資料(点)	85,731	84,636	1,095	101%
	図書計(冊) c	1,541,610	1,539,084	2,526	100%
	図書・視聴覚 合計	1,627,341	1,623,720	3,621	100%
図書受入数(冊) d	77,168	76,499	669	101%	
図書館費(千円) e	1,963,758	2,511,405	△ 547,647	78%	
江戸川区の人口(人) f	688,501	688,602	△ 101	100%	
区民1人当り	貸出数(冊) a / f	5.81	6.25	△ 0.44	93%
	蔵書数(冊) c / f	2.24	2.24	0.00	100%
	受入数(冊) d / f	0.11	0.11	0.001	101%
	図書館費(円) e / f	2,852	3,647	△ 795	78%
登録率(%) b / f	29.32	30.21	△ 0.89	97%	
登録者1人当り貸出数(冊) a / b	19.82	20.68	△ 0.86	96%	
蔵書回転率(回) a / c	2.59	2.79	△ 0.20	93%	

注 a 図書（紙芝居を含む）の個人貸出冊数（団体貸出冊数は除く）。

b 個人貸出登録者（年度末時点の有効登録者数）。

f (A) 令和5年4月1日現在(外国人登録数含む)

f (B) 令和4年4月1日現在(外国人登録数含む)

(2) 令和4年度実績と10年前（平成24年度）の比較

年 度		令和4年度 (A)	平成24年度 (B)	比較増△減	A/B(%)
項 目					
貸出数 (点)	図書 a	3,999,923	4,894,383	△ 894,460	82%
	雑誌	211,072	266,896	△ 55,824	79%
	視聴覚資料	245,647	517,164	△ 271,517	47%
	合計	4,456,642	5,678,443	△ 1,221,801	78%
登録者数 (人)	一般	165,860	209,742	△ 43,882	79%
	児童	36,002	40,172	△ 4,170	90%
	合計 b	201,862	249,914	△ 48,052	81%
資料保有数	一般書	1,107,161	1,020,706	86,455	108%
	児童書	434,449	392,524	41,925	111%
	視聴覚資料(点)	85,731	70,271	15,460	122%
	図書計(冊) c	1,541,610	1,413,230	128,380	109%
	図書・視聴覚 合計	1,627,341	1,483,501	143,840	110%
図書受入数(冊) d	77,168	102,069	△ 24,901	76%	
図書館費(千円) e	1,963,758	1,536,878	426,880	128%	
江戸川区の人口(人) f	688,501	674,944	13,557	102%	
区民1人当り	貸出数(冊) a / f	5.81	7.25	△ 1.44	80%
	蔵書数(冊) c / f	2.24	2.09	0.15	107%
	受入数(冊) d / f	0.11	0.15	△ 0.04	73%
	図書館費(円) e / f	2,852	2,277	575	125%
登録率(%) b / f	29.32	37.03	△ 7.71	79%	
登録者1人当り貸出数(冊) a / b	19.82	19.58	0.24	101%	
蔵書回転率(回) a / c	2.59	3.46	△ 0.87	75%	

注 a・・・図書（紙芝居を含む）の個人貸出冊数（団体貸出冊数は除く）。
b・・・個人貸出登録者（年度末時点の有効登録者数）。
f(A)・・・令和5年4月1日現在(外国人登録数含む)
f(B)・・・平成25年4月1日現在(外国人登録数含む)

(3) 令和4年度各館別利用状況

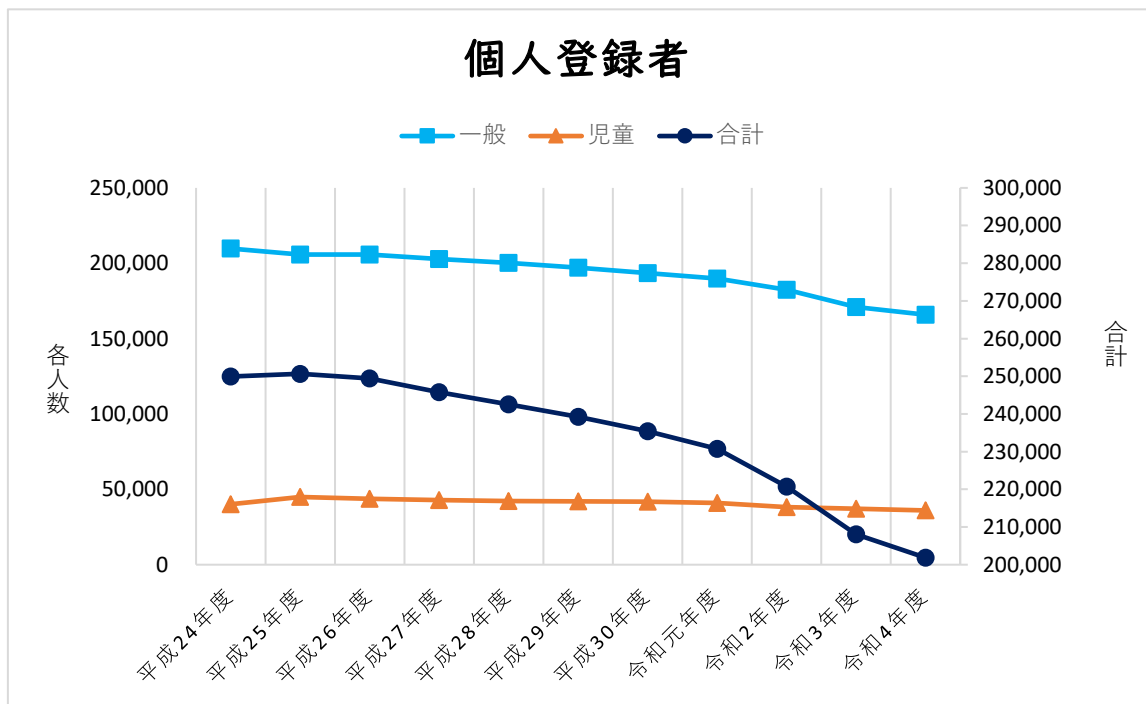
① 個人登録者

(人)

区分	令和4年度	令和3年度	令和2年度	令和元年度	平成30年度
一般	165,860	170,894	182,462	189,756	193,508
児童	36,002	37,124	38,261	40,981	41,888
合計	201,862	208,018	220,723	230,737	235,396

区分	平成29年度	平成28年度	平成27年度	平成26年度	平成25年度	平成24年度
一般	197,093	200,195	202,860	205,750	205,730	209,742
児童	42,107	42,335	42,958	43,664	44,931	40,172
合計	239,200	242,530	245,818	249,414	250,661	249,914

注：登録者数は、江戸川区立図書館全体の登録者数



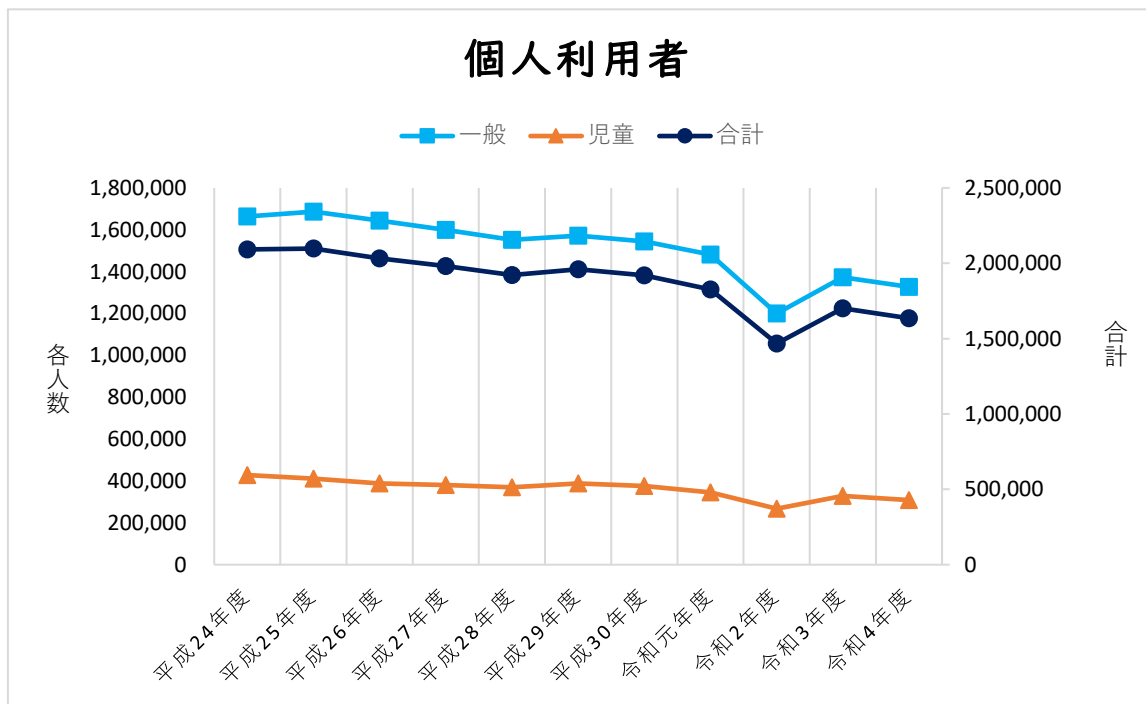
② 個人利用者

(人)

区分	令和4年度	令和3年度	令和2年度	令和元年度	平成30年度
一般	1,326,426	1,372,717	1,199,956	1,481,892	1,543,552
児童	308,238	328,257	267,540	345,262	376,341
合計	1,634,664	1,700,974	1,467,496	1,827,154	1,919,893

区分	平成29年度	平成28年度	平成27年度	平成26年度	平成25年度	平成24年度
一般	1,571,451	1,551,213	1,599,958	1,644,081	1,686,497	1,663,643
児童	388,399	369,768	380,872	387,613	410,844	428,181
合計	1,959,850	1,920,981	1,980,830	2,031,694	2,097,341	2,091,824

注：資料貸し出し一回（複数点の貸し出しも1回とする）につき一人として計上する

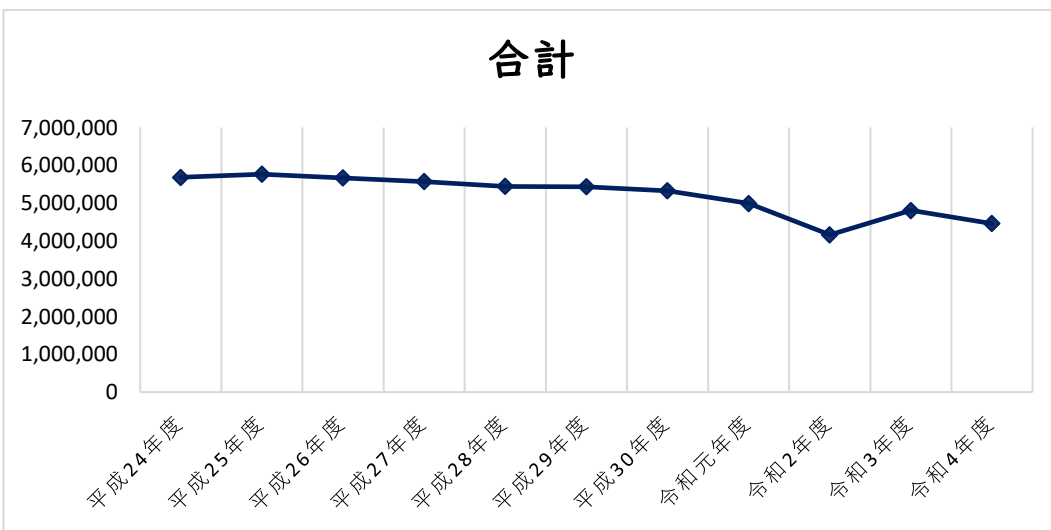
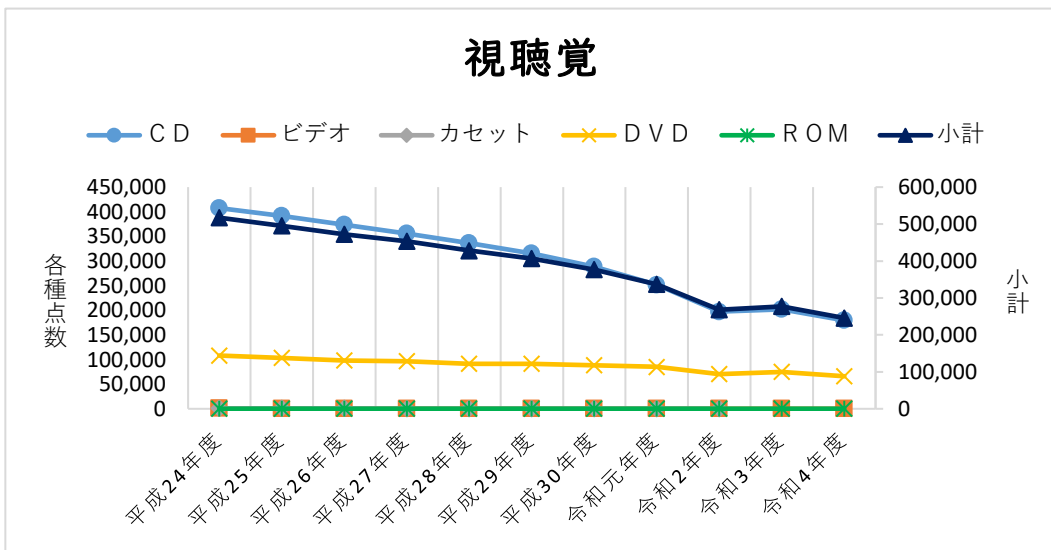
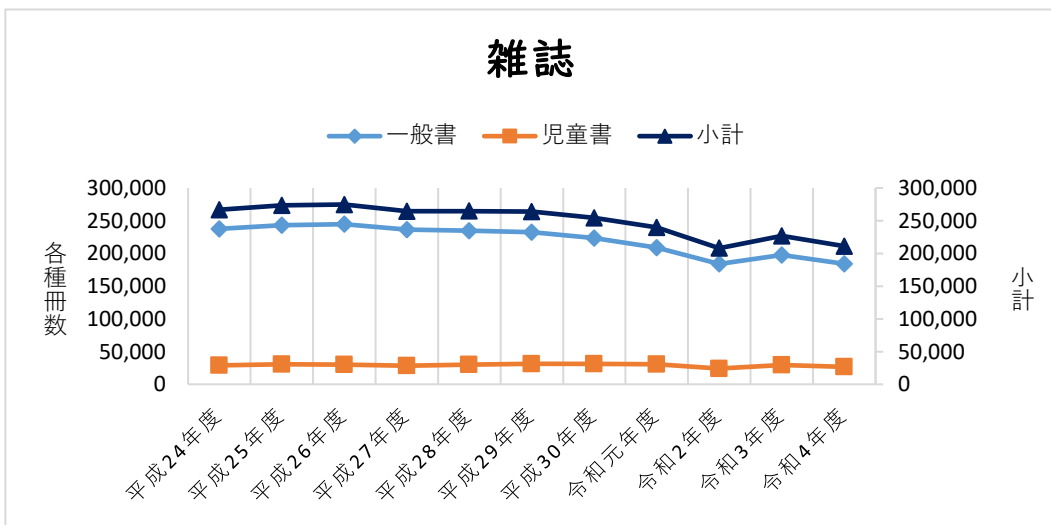
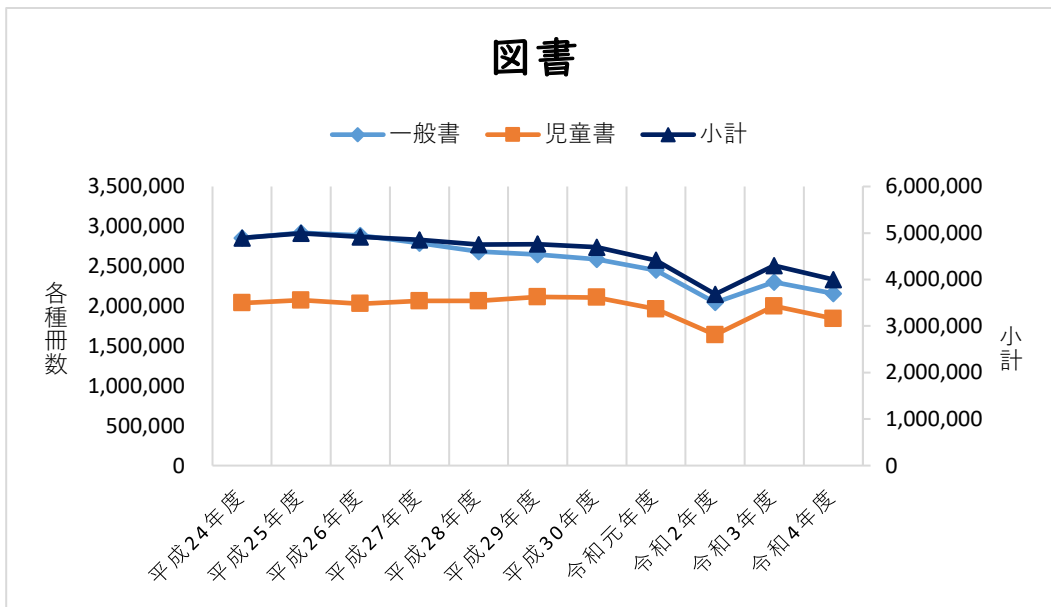


③ 個人貸出

館名 区分		中央	小岩	松江	小松川	篠崎	葛西	西葛西
		一般書	291,601	263,906	140,152	131,883	191,868	243,929
図書	児童書	176,119	219,051	130,607	111,757	16,610	241,884	249,373
	小計	467,720	482,957	270,759	243,640	208,478	485,813	595,372
雑誌	一般書	21,056	22,670	11,017	12,559	16,102	25,383	22,440
	児童書	2,489	4,471	1,562	2,021	155	3,702	2,641
	小計	23,545	27,141	12,579	14,580	16,257	29,085	25,081
視聴覚資料	C D	28,711	24,277	13,846	16,627	16,177	18,343	18,513
	ビデオ	0	0	0	0	0	0	0
	カセット	63	6	0	1	0	8	3
	D V D	12,432	10,034	1,512	1,631	6,010	1,735	10,186
	R O M	0	2	0	0	0	2	0
	小計	41,206	34,319	15,358	18,259	22,187	20,088	28,702
合計		532,471	544,417	298,696	276,479	246,922	534,986	649,155
区内順位		4	2	7	8	9	3	1

館名 区分		東葛西	東部	篠崎子ども	鹿骨 コミュニティ	清新町 コミュニティ	令和4年度 合計	令和3年度 合計
		一般書	211,844	172,439	6,967	45,805	110,922	2,157,315
図書	児童書	194,336	188,915	140,788	55,196	117,972	1,842,608	2,000,861
	小計	406,180	361,354	147,755	101,001	228,894	3,999,923	4,300,916
雑誌	一般書	21,113	20,199	586	3,467	7,717	184,309	197,370
	児童書	2,739	2,191	4,292	363	137	26,763	29,341
	小計	23,852	22,390	4,878	3,830	7,854	211,072	226,711
視聴覚資料	C D	18,878	15,863	2,248	1,565	4,451	179,499	201,986
	ビデオ	0	0	0	0	0	0	0
	カセット	0	11	1	0	0	93	238
	D V D	9,476	8,313	3,525	424	771	66,049	75,102
	R O M	0	2	0	0	0	6	9
	小計	28,354	24,189	5,774	1,989	5,222	245,647	277,335
合計		458,386	407,933	158,407	106,820	241,970	4,456,642	4,804,962
区内順位		5	6	11	12	10	-	-

※1: カセットテープは録音図書を含む



④ 団体貸出

(冊)

区分		館名					
		中央 ※1	小岩	松江	小松川	篠崎	葛西
貸出	一般書	119	354	90	88	0	829
	児童書	15,933	24,419	11,140	21,213	0	16,411
	雑誌	3	32	0	51	0	10
合計		16,055	24,805	11,230	21,352	0	17,250

区分		館名				令和4年度 合計	令和3年度 合計	令和2年度 合計
		西葛西	東葛西	東部	篠崎子ども			
貸出	一般書	67	394	12	33	1,986	1,891	1,477
	児童書	7,916	27,658	2,995	6,661	134,346	128,193	94,894
	雑誌	0	26	3	2	127	107	115
合計		7,983	28,078	3,010	6,696	136,459	130,191	96,486

注： 団体貸出の対象は図書資料のみ。

清新町コミュニティ図書館はなし。

※1： 中央図書館の貸出数はコミュニティ図書館分を含む。

⑤ 障害者奉仕（登録者数と貸出数）

区分		令和4年度 全館計	令和3年度 全館計	令和2年度 全館計
登録者数	宅配	7	8	9
	郵送	83	80	91
	その他	558	613	653
合計		648	701	753
貸出数	図書	10,495	11,290	9,301
	録音	4,925	5,546	5,210
	点字	400	286	273
	大活字	56	115	104
	視聴覚	3,695	4,246	3,775
	録音雑誌	1,482	1,557	1,642
合計		21,053	23,040	20,305
郵送(回数)		3,360	3,429	3,560
宅配(回数)		37	59	55
対面朗読		74	62	54
その他		409	414	355
合計		3,880	3,964	4,024

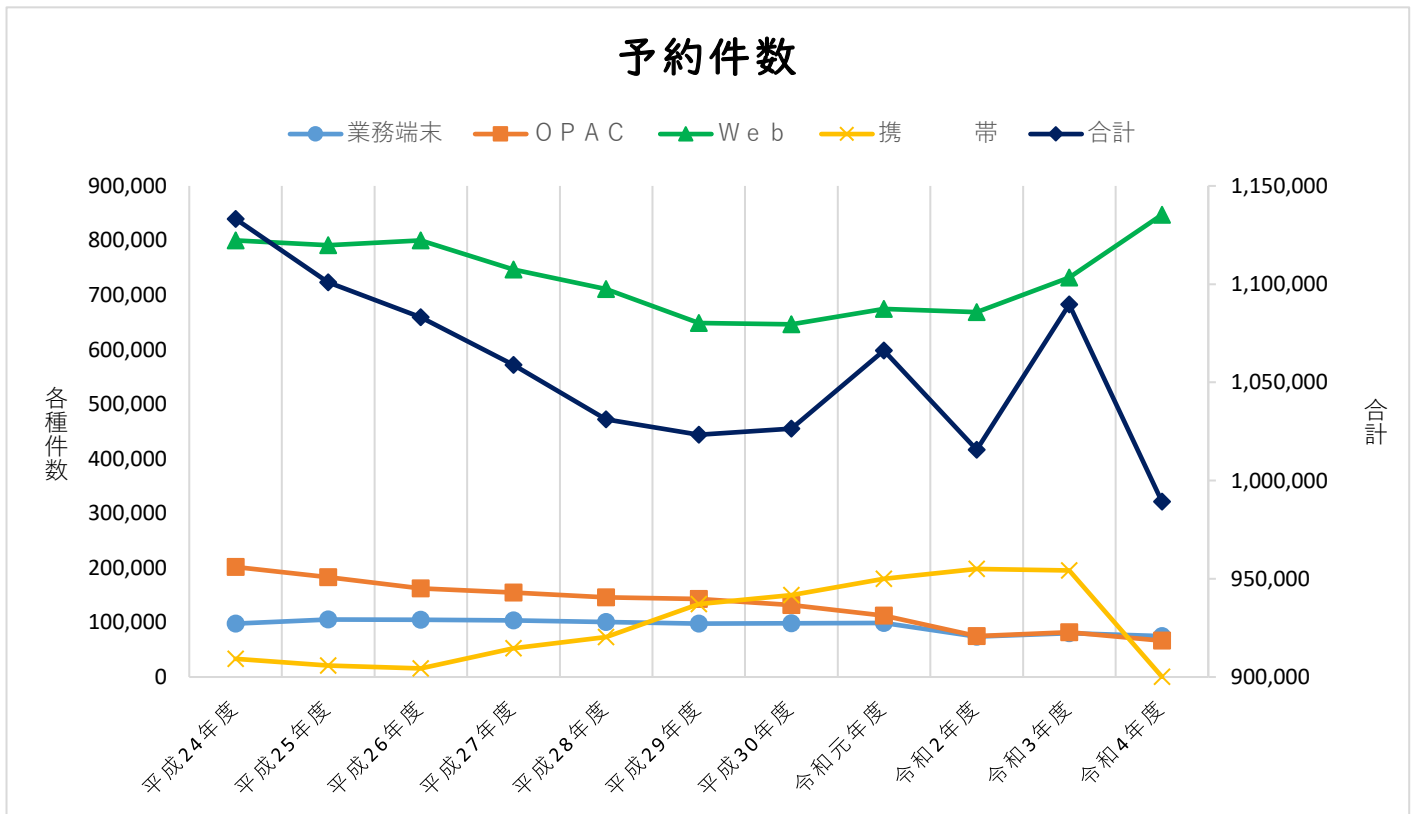
⑥ 予約件数

(件)

種別		館名						
		中央	小岩	松江	小松川	篠崎	葛西	西葛西
予約	業務端末	9,417	9,486	5,346	7,412	4,671	7,559	10,374
	OPAC	4,708	9,567	4,300	4,582	4,364	9,990	11,405
	Web	93,269	86,572	46,498	53,609	62,850	110,912	154,295
	携帯	42	133	0	2	5	125	66
合計		107,436	105,758	56,144	65,605	71,890	128,586	176,140

種別		館名					令和4年度 合計	令和3年度 合計
		東葛西	東部	篠崎子ども	鹿骨 コミュニティ	清新町 コミュニティ		
予約	業務端末	6,005	4,728	2,543	2,181	5,295	75,017	80,085
	OPAC	8,191	4,049	773	759	3,875	66,563	82,293
	Web	89,655	61,357	7,661	19,270	61,229	847,177	731,883
	携帯	20	73	0	10	31	507	195,345
合計		103,871	70,207	10,977	22,220	70,430	989,264	1,089,606

注： 業務端末の予約件数は業務予約分を含む。



⑦ 施設利用状況

種別	館名						
	中央	小岩	松江	小松川	篠崎	葛西	西葛西
ギャラリー・ 集会室等	－ 件	3,086 件	－ 件	－ 件	－ 件	－ 件	1,005 件
	－ 人	19,127 人	－ 人	－ 人	－ 人	－ 人	11,647 人
駐車場 (有料)	4,500 台	－ 台	－ 台	－ 台	－ 台	－ 台	－ 台
複写サービス 上段：カラー 下段：モノクロ	1,356 枚	376 枚	768 枚	184 枚	417 枚	301 枚	833 枚
	22,217 枚	7,104 枚	6,965 枚	4,606 枚	4,659 枚	5,019 枚	19,917 枚
複写サービス合計	23,573 枚	7,480 枚	7,733 枚	4,790 枚	5,076 枚	5,320 枚	20,750 枚

種別	館名			令和4年度 合計	令和3年度 合計
	東葛西	東部	篠崎子ども		
ギャラリー・ 集会室等	－ 件	－ 件	－ 件	4,091 件	3,678 件
	－ 人	－ 人	－ 人	30,774 人	26,355 人
駐車場 (有料)	－ 台	－ 台	－ 台	4,500 台	5,618 台
複写サービス 上段：カラー 下段：モノクロ	367 枚	209 枚	65 枚	4,876 枚	7,749 枚
	4,742 枚	3,089 枚	140 枚	78,458 枚	73,492 枚
複写サービス合計	5,109 枚	3,298 枚	205 枚	83,334 枚	81,241 枚

3 資料状況

(1) 資料保有数

(一般書・児童書・雑誌)

区分		館名						
		中央	小岩	松江	小松川	篠崎	葛西	西葛西
図書	一般書	401,378冊	102,804冊	68,801冊	65,124冊	79,578冊	64,004冊	93,270冊
	大活字本 ※1	1,555冊	1,118冊	514冊	602冊	1,130冊	1,184冊	1,134冊
	洋書 ※2	5,943冊	0冊	0冊	0冊	0冊	50冊	1,456冊
	児童書	78,092冊	44,384冊	36,310冊	31,000冊	0冊	33,445冊	37,242冊
	計	479,470冊	147,188冊	105,111冊	96,124冊	79,578冊	97,449冊	130,512冊
雑誌		372種	182種	129種	176種	221種	194種	174種

区分		館名						令和4年度 合計	令和3年度 合計
		東葛西	東部	篠崎子ども	鹿骨 コミュニティ	清新町 コミュニティ			
図書	一般書	91,729冊	90,941冊	1,181冊	16,248冊	32,103冊	1,107,161冊	1,105,694冊	
	大活字本 ※1	1,272冊	1,199冊	0冊	69冊	184冊	9,961冊	9,866冊	
	洋書 ※2	0冊	144冊	0冊	0冊	0冊	7,593冊	7,577冊	
	児童書	42,519冊	43,888冊	54,699冊	14,174冊	18,696冊	434,449冊	433,390冊	
	計	134,248冊	134,829冊	55,880冊	30,422冊	50,799冊	1,541,610冊	1,539,084冊	
雑誌		202種	172種	36種	48種	45種			

※1、2: 大活字本・洋書は一般書の内数

(視聴覚資料)

区分		館名						
		中央	小岩	松江	小松川	篠崎	葛西	西葛西
視聴覚資料	C D	15,754 枚	7,345 枚	4,361 枚	6,988 枚	7,975 枚	6,089 枚	5,982 枚
	カセットテープ	0 本	0 本	0 本	0 本	0 本	0 本	0 本
	映像資料 ビデオ	0 本	0 本	0 本	0 本	0 本	0 本	0 本
	D V D	4,699 枚	1,617 枚	20 枚	22 枚	1,814 枚	35 枚	1,668 枚
	R O M	0 枚	2 枚	0 枚	0 枚	0 枚	0 枚	7 枚
合計		20,453 枚	8,964 枚	4,381 枚	7,010 枚	9,789 枚	6,124 枚	7,657 枚

区分		館名			令和4年度 合計	令和3年度 合計
		東葛西	東部	篠崎子ども		
視聴覚資料	C D	7,798 枚	6,055 枚	2,294 枚	70,641 枚	70,114 枚
	カセットテープ	0 本	0 本	0 本	0 本	0 本
	映像資料 ビデオ	0 本	0 本	0 本	0 本	0 本
	D V D	2,348 枚	1,993 枚	865 枚	15,081 枚	14,513 枚
	R O M	0 枚	0 枚	0 枚	9 枚	9 枚
合計		10,146 枚	8,048 枚	3,159 枚	85,731 枚	84,636 枚

※カセット・ビデオ所蔵なし

※鹿骨コミュニティ・清新町コミュニティは視聴覚資料所蔵なし

(2) 図書受入数と除籍数

(冊)

区分 館名		受入数						除籍数	
		令和4年度			令和3年度			令和4年度	令和3年度
		購入	寄贈	計	購入	寄贈	計		
中央	一般	13,726	1,887	15,613	14,412	1,539	15,951	11,535	16,769
	児童	4,287	505	4,792	4,204	344	4,548	3,190	8,228
	計	18,013	2,392	20,405	18,616	1,883	20,499	14,725	24,997
		66	0	66	37	0	37	93	73
小岩	一般	3,785	339	4,124	3,750	263	4,013	5,210	3,766
	児童	2,231	145	2,376	2,103	156	2,259	2,412	1,925
	計	6,016	484	6,500	5,853	419	6,272	7,622	5,691
		13	1	14	13	0	13	17	18
松江	一般	3,133	234	3,367	2,852	175	3,027	3,731	1,734
	児童	2,091	94	2,185	1,984	76	2,060	2,113	1,755
	計	5,224	328	5,552	4,836	251	5,087	5,844	3,489
		61	0	61	15	0	15	2	3
小松川	一般	3,122	256	3,378	3,150	240	3,390	3,593	3,012
	児童	1,997	85	2,082	1,994	65	2,059	2,198	2,343
	計	5,119	341	5,460	5,144	305	5,449	5,791	5,355
		19	0	19	19	0	19	4	63
篠崎	一般	3,778	242	4,020	4,052	237	4,289	4,439	5,680
	児童	0	0	0	0	0	0	0	0
	計	3,778	242	4,020	4,052	237	4,289	4,439	5,680
		35	0	35	35	0	35	26	22
葛西	一般	3,806	222	4,028	3,557	353	3,910	4,091	3,293
	児童	2,543	183	2,726	2,446	102	2,548	2,226	2,317
	計	6,349	405	6,754	6,003	455	6,458	6,317	5,610
		47	0	47	45	0	45	60	5
西葛西	一般	4,343	344	4,687	4,476	339	4,815	5,322	5,182
	児童	2,432	167	2,599	2,291	148	2,439	2,515	3,000
	計	6,775	511	7,286	6,767	487	7,254	7,837	8,182
		16	0	16	6	0	6	2	1
東葛西	一般	4,165	216	4,381	4,114	248	4,362	4,545	4,670
	児童	2,504	111	2,615	2,367	85	2,452	2,853	2,455
	計	6,669	327	6,996	6,481	333	6,814	7,398	7,125
		4	0	4	14	0	14	9	6

区分 館名		受入数						除籍数	
		令和4年度			令和3年度			令和4年度	令和3年度
		購入	寄贈	計	購入	寄贈	計		
東 部	一般	2,887	199	3,086	3,083	216	3,299	3,161	2,781
	児童	1,899	97	1,996	2,007	43	2,050	2,455	1,649
	計	4,786	296	5,082	5,090	259	5,349	5,616	4,430
		9	0	9	10	0	10	1	4
篠崎 子ども	一般	21	15	36	32	31	63	60	43
	児童	2,409	110	2,519	2,302	124	2,426	2,778	1,971
	計	2,430	125	2,555	2,334	155	2,489	2,838	2,014
		0	0	0	0	0	0	0	0
鹿 骨 コミュニティ	一般	1,549	130	1,679	1,604	157	1,761	1,459	2,008
	児童	1,338	60	1,398	1,381	28	1,409	1,828	1,730
	計	2,887	190	3,077	2,985	185	3,170	3,287	3,738
		0	0	0	0	0	0	8	3
清新町 コミュニティ	一般	1,743	123	1,866	1,704	168	1,872	1,658	1,641
	児童	1,540	75	1,615	1,449	57	1,506	1,240	1,801
	計	3,283	198	3,481	3,153	225	3,378	2,898	3,442
		0	0	0	1	0	1	0	0
計	一般	46,058	4,207	50,265	46,786	3,966	50,752	48,804	50,579
	児童	25,271	1,632	26,903	24,528	1,228	25,756	25,808	29,174
	計	71,329	5,839	77,168	71,314	5,194	76,508	74,612	79,753
		270	1	271	195	0	195	222	198

注： 計の斜体数字は大活字本で内数である。雑誌の受入数・除籍数は含まない。
寄贈本には、弁償による受付数も含む。

(3) 視聴覚資料受入数と除籍数

(枚)

館・資料		受入数						除籍数	
		令和4年度			令和3年度			令和4年度	令和3年度
		購入	寄贈	計	購入	寄贈	計		
中 央	C D	352	1	353	353	5	358	24	17
	D V D	225	62	287	104	20	124	21	55
小 岩	C D	136	2	138	194	6	200	65	88
	D V D	54	14	68	64	14	78	42	26
松 江	C D	171	0	171	189	2	191	79	104
	D V D	0	13	13	1	12	13	12	12
小松川	C D	162	0	162	187	5	192	96	29
	D V D	0	13	13	0	13	13	7	2
篠 崎	C D	183	0	183	222	4	226	145	99
	D V D	79	14	93	84	13	97	46	27
葛 西	C D	169	0	169	163	3	166	17	16
	D V D	0	13	13	5	8	13	0	0
西葛西	C D	192	1	193	170	4	174	116	171
	D V D	121	14	135	100	16	116	58	85
東葛西	C D	111	0	111	179	9	188	24	16
	D V D	107	14	121	118	14	132	55	12
東 部	C D	122	4	126	200	3	203	151	218
	D V D	74	13	87	116	14	130	43	83
篠崎子ども	C D	57	0	57	38	4	42	0	3
	D V D	38	2	40	35	2	37	2	15
清新町 コミュニティ	C D	0	0	0	0	0	0	0	0
	D V D	0	0	0	0	1	1	0	0
計	C D	1,655	8	1,663	1,895	45	1,940	717	761
	D V D	698	172	870	627	126	753	286	317

注：鹿骨コミュニティ図書館は視聴覚資料の所蔵なし。

4 行事・集会

館名 行事名		中央	小岩	松江	小松川	篠崎	葛西	西葛西
		おはなし会	26回 257人	49回 825人	29回 358人	18回 88人	0回 0人	48回 786人
映画会	児童	0回 0人	0回 0人	1回 14人	0回 0人	0回 0人	0回 0人	0回 0人
	一般	13回 377人	2回 74人	0回 0人	0回 0人	5回 128人	1回 14人	4回 93人
こども会		7回 128人	4回 35人	7回 20人	0回 0人	0回 0人	3回 60人	5回 70人
企画展・その他	児童	11回 295人	11回 273人	10回 143人	33回 238人	0回 0人	7回 122人	19回 164人
	一般	35回 1,200人	11回 123人	26回 292人	27回 170人	22回 172人	24回 470人	110回 2,091人

館名 行事名		東葛西	東部	篠崎子ども	鹿骨 コミュニティ	清新町 コミュニティ	令和4年度 合計	令和3年度 合計
		おはなし会	75回 714人	28回 404人	139回 1,470人	9回 72人	0回 0人	466回 6,146人
映画会	児童	0回 0人	0回 0人	0回 0人	0回 0人	0回 0人	1回 14人	2回 24人
	一般	5回 117人	1回 16人	0回 0人	0回 0人	0回 0人	31回 819人	14回 299人
こども会		0回 0人	0回 0人	15回 199人	0回 0人	0回 0人	41回 512人	18回 268人
企画展・その他	児童	5回 142人	21回 239人	26回 319人	1回 14人	14回 20人	158回 1,969人	75回 469人
	一般	21回 420人	22回 194人	4回 5人	0回 0人	14回 0人	316回 5,137人	157回 1,894人

注： 上段数字は開催回数、下段数字は参加人数、
ただし、企画展示等の参加人数は計上できないものが含まれる。

5 PRパンフレット等作成及び配布状況

作成館	名称	作成部数(部)	対象・配布先	
全館	図書館利用案内	17,489	来館者	
	図書館マップ	9,027	来館者	
	障害者向けサービスのご案内	15	来館者	
	ようこそ!としょかんへ	14,739	来館児童・幼稚園・保育園・小学校等	
	江戸川区立図書館ホームページ	1,320	来館者	
	江戸川区立図書館イベント情報	13,197	来館者	
	調べる学習コンクール作品募集	38,020	来館者・小中学校	
	サテライト利用案内	360	来館者	
	サテライト各校周辺図	330	来館者	
	電子図書館 利用案内〔日・英・韓・中(簡・繁)〕	342	来館者	
	アクセシブルライブラリー 利用案内	60	来館者	
中央・全館配布	こども読書袋	8,000	児童登録者	
	よんでみましょう	28,000	来館児童・幼稚園・保育園・小学校等	
	だっこDEぶっく	7,700	来館者・保健所	
複 数 館	篠崎子どもを除く各館配布	図書館カレンダー	17,625	来館者
	篠崎を除く各館配布	読書の記録(表紙)	5,342	来館児童
		読書の記録(記録紙)	14,410	来館児童
	コミ館・篠崎子どもを除く各館配布	PATTER PATER PAPER	3,840	来館者・中学校・高校等
	中央・葛西	【各館別】パスファインダー(各種)	970	来館者
	松江・篠崎・西葛西・東葛西・東部	【各館別】一般行事等のお知らせ	4,620	来館者・他図書館・他施設
	松江・小松川・西葛西・篠崎子ども	【各館別】おはなし会等のおしらせ	1,650	来館児童
	中央・松江・篠崎・葛西・東葛西・東部	としょかんあんない(英語)	100	来館者
	小岩・松江・小松川・東葛西・東部	読書の記録(賞状)	273	来館児童
	小岩・松江・小松川・東部	こまこと	1,600	来館者
	中央・東葛西・篠崎子ども	小学校・中学校の先生方へ	630	区内児童施設職員
	中央・小岩・小松川・篠崎・東部	読書の記録	2,190	来館者(一般)
	西葛西・東葛西	おはなし会参加ノート	329	来館児童
中 央	中央図書館利用案内	2,900	来館者	
	中央図書館 みんなのこども図書室	420	来館児童	
	中央図書館へようこそ	200	来館児童	
	図書館使いこなしガイド	20	区内児童施設職員	
	団体貸出利用のご案内(中央)	160	区内児童施設職員	

作成館	名称	作成部数(部)	対象・配布先
小 岩	「小岩にゆかりがある本」のリスト	120	来館者
	こいわ日和	240	来館者
	くれよんつうしん	1,142	来館者
松 江	まつぼっくり	1,740	来館児童
	松江図書館報「松の木」	120	来館者
	松江図書館ティーンズ向け広報誌「ピーノ」	240	来館者
小 松 川	小松川図書館へようこそ	170	来館児童
	こまぞー！いくぞー！	800	来館児童・幼稚園・保育園・小学校 等
	サバイバルシリーズブックリスト	200	来館児童
	小松川図書館利用案内	640	来館者
篠 崎	特集展示リスト	600	来館者
	ぷらっつ ☆ 篠崎	3,800	来館者
葛 西	とらいあぐる	1,500	来館者
	もくば	135	来館児童
	葛西図書館通信	304	来館者
	中高生むけおすすめブックリスト	53	来館者・中学校
	カサイくんたいむす	40	来館者
西 葛 西	こども会等のお知らせ	1,004	来館児童
	かもめ	1,050	来館児童
	SAY!	600	来館者
東 葛 西	児童行事等のお知らせ	53	来館者・他図書館・他施設
	ひよこプレスみっくす	1,880	来館者
	児童向けおすすめ本リスト	200	来館児童
	ティーンズ向けおすすめ本リスト	100	来館者
東 部	とぶとぶとーぶー	180	来館児童
	プレとぶとぶとーぶー	90	来館児童
	お散歩MAP	20	来館者
	TOBU通信	70	来館者
	ティーンズ向け広報誌	855	来館者
	最寄りバス停案内図	20	来館者
	ティーンズリーディングログ	20	来館者(中高生)
篠崎子ども	なんじゃもんじゃ	1045	来館児童・他図書館
	江戸川区立篠崎子ども図書館りようあんない	400	来館者

6 令和5年度当初予算にみる図書館費の比率

(単位：千円)

	令和5年度	令和4年度	令和3年度
区 費	291,273,636	284,940,958	277,760,805
区費に占める図書館費の割合	0.7%	0.7%	0.9%
文 化 共 育 費	9,497,899	8,365,011	8,005,021
区費に占める文化共育費の割合	3.3%	2.9%	2.9%
図 書 館 費	2,170,312	1,963,758	2,511,405
文化共育費に占める図書館費の割合	22.9%	23.5%	31.4%
資 料 費	203,409	202,759	202,659
図書館費に占める資料費の割合	9.4%	10.3%	8.1%
図 書 費	146,782	146,782	146,783
図書館費に占める図書費の割合	6.8%	7.5%	5.8%

7 職員数

令和5年4月1日現在

(人)

館名	令和4年度	令和3年度	令和2年度	令和元年度	平成30年度
中央	72	68	65	63	63
(うち司書・司書補)	41	36	35	33	35
小岩	39	38	39	37	37
(うち司書・司書補)	21	20	20	18	21
松江	26	21	20	21	23
(うち司書・司書補)	15	11	11	10	13
小松川	26	20	20	19	19
(うち司書・司書補)	20	16	16	16	15
篠崎	19	17	17	17	16
(うち司書・司書補)	11	11	11	11	11
葛西	32	22	23	22	21
(うち司書・司書補)	15	10	13	13	13
西葛西 (清新町コミを含む)	40	34	33	30	30
(うち司書・司書補)	15	16	13	13	13
東葛西	30	33	27	24	27
(うち司書・司書補)	15	16	15	15	17
東部	33	30	27	28	30
(うち司書・司書補)	22	20	18	18	19
篠崎子ども	12	13	10	10	10
(うち司書・司書補)	9	10	8	8	8
鹿骨コミュニティ	3	4	4	4	4
(うち司書・司書補)	2	2	2	2	2
合計	332	300	285	275	280
(うち司書・司書補)	186	168	162	157	167

注：・鹿骨コミュニティ図書館長は中央図書館長が兼務。
 ・篠崎子ども図書館長は、篠崎図書館長が兼務。
 ・清新町コミュニティ図書館長は西葛西図書館長が兼務。

8 江戸川区図書館のあゆみ

昭和	月	
21	12	都立江戸川図書館設置 小岩小学校内 平日9:00~18:00 日曜日8:00~16:00 月曜日休館 閲覧料 大人1円 児童50銭 管理運営は江戸川区長に委任
25	10	都立江戸川図書館が区に移管され、江戸川区立江戸川図書館となる。
26	4	区立江戸川図書館を区立小岩図書館と改称、同時に図書館法の施行によって、使用料が無料となる。
26	9	区立松江図書館開館 松江小学校内
26	10	館外貸出開始
28	3	小岩図書館新館舎落成 当時ユニークな建築として注目を集める。 木造平屋建て 小岩一中前
29	8	小岩図書館児童室 利用児童の読書感想文集「ともだち」創刊。
32	8	小松川図書館開館 木造平屋建て 旧中川沿い現平井南小校庭
33	4	開館時間 9:00~20:00
35	5	松江図書館 現在地に新築移転 RC2階建
41	10	松江図書館 旧松江南出張所部分を増改築
42	5	篠崎図書館開館 木造2階建・旧篠崎小学校を改造
42	8	小岩図書館を東小岩六丁目に新築移転 3階建 (公会堂併設)
44	4	全館 貸出方式に「ブラウン方式」を採用、入館・閲覧票の記載など不要となる。
46		全館一斉に利用児童に配布するビニール製の「読書袋」を作成 素材をナイロン製に改め現在も配布
47	5	小松川図書館 現在地に新築移転 RC3階建
49	6	葛西図書館開館 RC3階建
50	7	葛西図書館で「団地図書館」開始(宇喜田第2住宅)
50	12	葛西図書館児童室 児童書新刊案内「もくば」創刊、現在に至る。
52	3	篠崎図書館同地に新築移転 RC2階建
52	6	東部コミュニティ図書館開館 その組織・運営について各方面から注目を浴びる。
53	4	鹿骨コミュニティ図書館開館

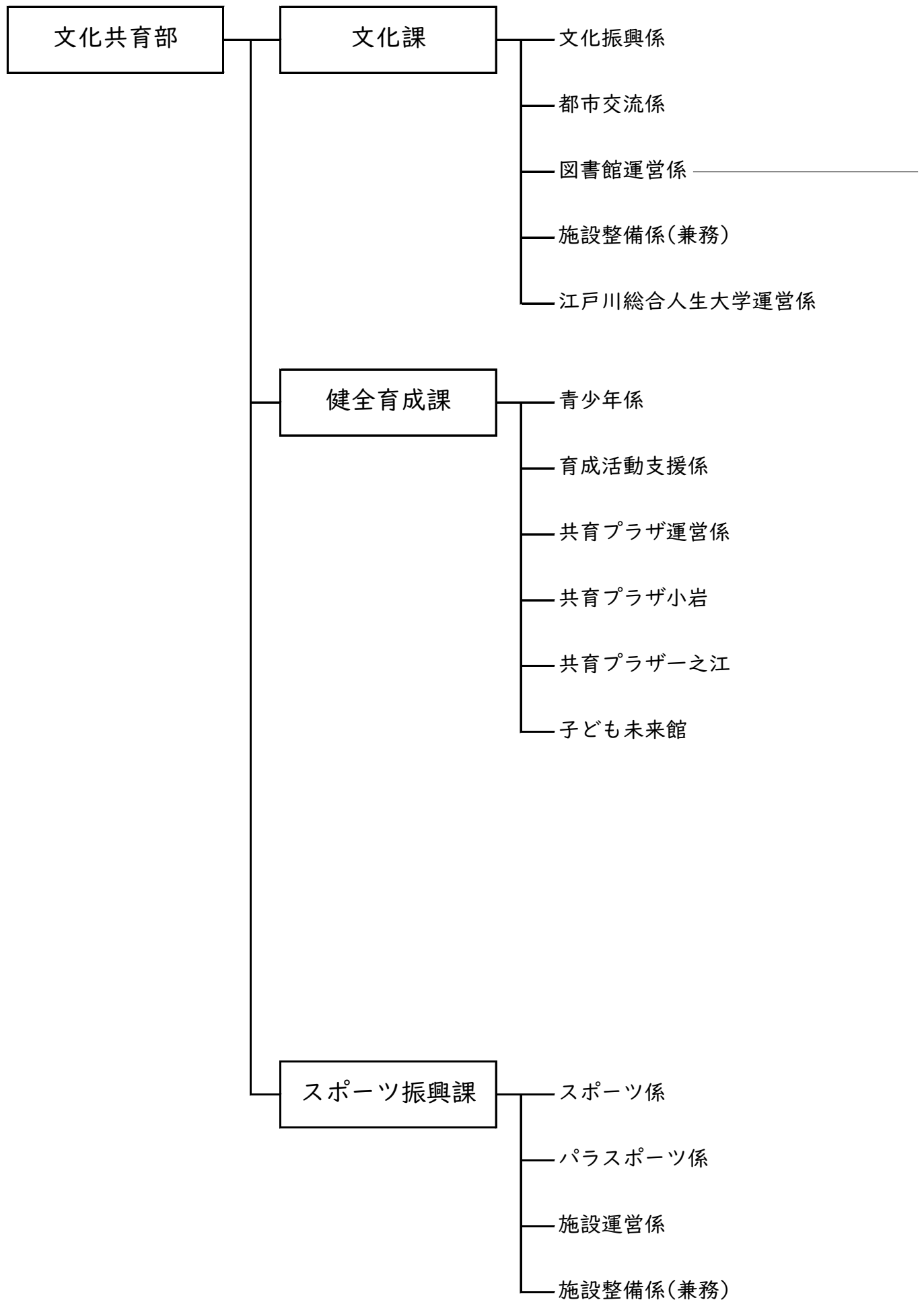
昭 和	月	
54	4	小岩図書館増築（児童室・会議室部分）
54	12	新田コミュニティ図書館開館
55	6	小松川図書館 警備をアラーム方式に切り替え
56	4	肢体・内部障害者を対象に、資料の「宅配サービス」を開始 視覚障害者（弱視者）向けに「大活字図書」の購入・配架を開始
58	2	松江図書館改築 壁面にモザイク画を設置 バス通りに面した敷地に ポケットパークを配置
58	4	清新町コミュニティ図書館開館
58	6	図書館におけるコンピュータ導入の是非について調査開始
59	1	南葛西コミュニティ図書館開館
60	4	篠崎図書館 警備をアラーム方式に切り替え
61	4	図書館コンピュータ・オンライン・システム稼動 第1期 小岩・松江・篠崎
61	10	同第2期 小松川・葛西稼動 5館ネットワークが完成 図書資料の貸出 1人6冊2週間
62	9	教育研究所、教育図書室とオンライン化
平 成	月	
元	4	葛西図書館で外国語資料の収集を開始（当初200冊）
元	5	小岩図書館本体機に自動立上げ設備を設置
3	4	平成3年度予算に（仮）葛西南部地区図書館の調査費計上
3	8	篠崎図書館ヤングアダルトコーナー設置
4	1	オンラインシステムレベルアップ
4	1	葛西図書館2・3階拡張改修
5	5	西葛西図書館開館 障害者のための対面朗読室設置 ビデオテープの貸出開始（西葛西図書館のみ 1人2点1週間） 利用者端末機の導入
6	4	週1回（日曜日）図書運搬業務委託実施
6	6	松江図書館 警備をアラーム方式に切り替え
6	9	小岩図書館 警備をアラーム方式に切り替え
7	1	小岩図書館 点字訳児童書つぐみ文庫開設

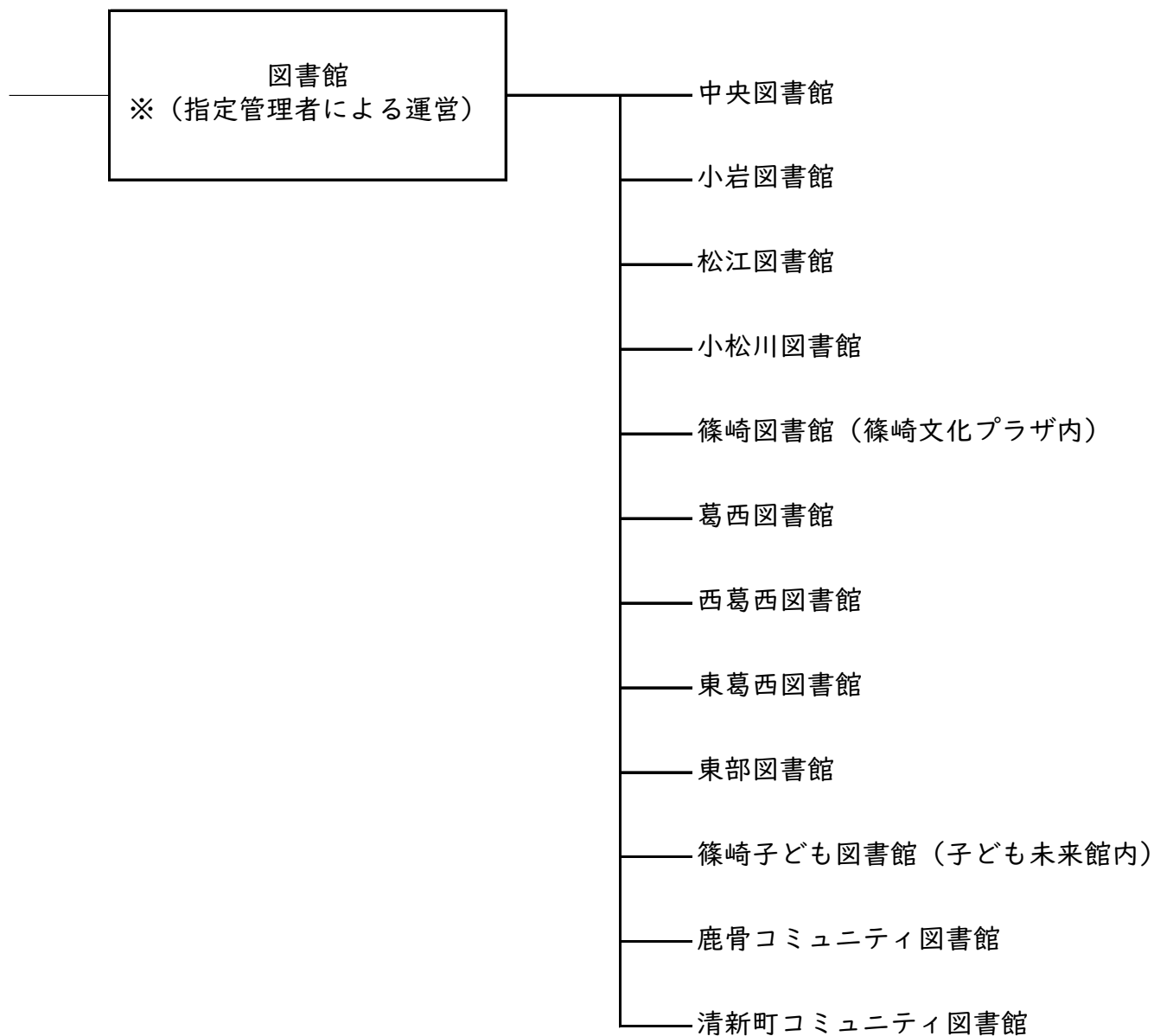
平成	月	
8	11	小岩図書館 対面朗読をボランティアの協力により開始
9	7	CDの相互貸借を開始
9	10	相互貸借の増加により図書資料等運搬業務委託 週2回（木・日曜日）に増便
11	12	図書館コンピュータ・オンライン・新システム稼動
11	12	図書資料の貸出 1人10冊2週間 視聴覚資料2週間
12	1	相互貸借の増加により図書資料等運搬業務委託 週2回から毎日に増便
12	7	中央図書館開館（8日 落成式、9日 開館）
12	7	全館で祝日開館を開始
12	12	江戸川区立コミュニティ図書館に利用者検索端末機を設置 （東部・鹿骨・清新町・南葛西） 南葛西コミュニティ図書館への予約資料の配送を開始
13	4	非常勤職員の時間差勤務の採用（中央図書館）
13	7	インターネットによる予約受付及びeメールによる予約資料確保の 連絡開始 iモードからの予約受付開始
14	4	葛西図書館 警備をアラーム方式に切り替え
14	4	「だっこDEブック」パンフレット配布開始
15	3	中央図書館 都立多摩図書館から移管された図書を受入（45,000冊）
15	7	東部・鹿骨・清新町のコミュニティ図書館に予約資料の 配送サービスを開始
16	4	中央図書館 月曜日開館、日曜日及び祝日の開館時間の延長を実施 副館長を設置 企画係を設置 来館者インターネット閲覧サービスを開始
16	4	東部コミュニティ図書館、鹿骨コミュニティ図書館、 及び清新町コミュニティ図書館の3館が教育委員会所管となる。
17	1	図書館システムの更新
17	4	中央図書館 東葛西図書館開設準備担当係を設置 小岩図書館 月曜日開館、日曜日及び祝日の開館時間の延長を実施 西葛西図書館 月曜日開館、日曜日及び祝日の開館時間の延長を実施 図書資料等運搬業務委託を一日一便から二便に増便（月曜のみ一便）

平成	月	
17	9	東葛西図書館開館 (19日開館。コミュニティ会館部分は7月18日開館) 開館当初からIC化以降順次各図書館IC化
18	4	小松川図書館 月曜日開館、日曜日及び祝日の開館時間の延長を実施 篠崎図書館 月曜日開館、日曜日及び祝日の開館時間の延長を実施 葛西図書館 月曜日開館、日曜日及び祝日の開館時間の延長を実施 東部コミュニティ図書館 月曜日開館の実施 これに伴い図書資料等運搬業務委託を月曜も二便に増便 区内統一のため清新町コミュニティ図書館は第4月曜日を 休館日とする。
18	7	松江図書館 建替えのため休館
19	3	図書館条例改正(指定管理者に関わる事項)
19	4	東部コミュニティ図書館 夜間の開館時間の延長を実施
19	8	篠崎公益複合施設指定管理者公募(8月6日～10日)
19	11	篠崎公益複合施設指定管理者候補者決定(11月14日)
19	11	小松川図書館耐震補強工事のため休館(11月26日～20年3月24日)
20	3	篠崎図書館 新築移転のため休館(3月31日)
20	4	文化共育部所属へ組織改正
20	4	鹿骨コミュニティ図書館 月曜日開館の実施 松江図書館 コミュニティ施設との複合館(松江区民プラザ内) として開始(4月29日、コミュニティ施設部分は3月16日開館)
20	7	篠崎図書館 平成20年7月6日に篠崎公益複合施設として 篠崎文化プラザ内に移転し開館、運営は指定管理者となる。
21	5	葛西図書館、西葛西図書館、東葛西図書館、 及び清新町コミュニティ図書館の指定管理者公募(5月11日～26日)
21	9	葛西図書館、西葛西図書館、東葛西図書館、 及び清新町コミュニティ図書館の指定管理者候補者決定(9月1日)
22	1	図書館システム・新システム稼動
22	4	葛西図書館、西葛西図書館、東葛西図書館及び清新町コミュニティ 図書館 平成22年4月1日に指定管理者の運営となる。
22	4	篠崎子ども図書館開館(4月29日 開館)
22	12	東部コミュニティ図書館廃止による閉館(12月22日 閉館)
22	12	東部図書館開館(12月23日 開館)所在地「江戸川二丁目」

平成	月	
23	9	小岩図書館移築による閉館 (9月30日閉館。ただし、予約貸出等の一部業務のみ実施) 所在地「東小岩六丁目」
24	1	小岩図書館開館(1月22日 開館) 所在地「東小岩三丁目」
24	4	中央図書館外II館の指定管理者公募(4月9日～17日)
24	8	中央図書館外II館の指定管理者公募の指定管理者候補者決定 (8月30日)
24	10	小松川図書館空調設備改修工事のため休館(10月1日～25年1月31日)
25	4	中央図書館外II館(全館)平成25年4月1日に指定管理者の 運営となる。
28	1	図書館システム機器更新(1月3日～12日休館)
28	11	西葛西図書館空調設備改修工事のため休館 (11月21日～29年3月31日)、 葛西防災公園に臨時窓口を開設(11月23日～29年3月31日)
30	4	中央図書館外II館(全館)平成30年4月1日から 第2期指定管理者運営開始。
令和	月	
元	11	葛西図書館空調改修工事のため休館(11月25日～2年3月17日)
2	4	第1回緊急事態宣言発出のため区立図書館全館休館 (4月8日～5月26日)
3	1	第2回緊急事態宣言発出のため区立図書館全館図書館サービスの縮小 (1月8日～3月22日)
4	2	図書館システム機器更新(2月1日～14日休館)
4	2	中央図書館空調・照明設備改修工事のため休館 中央図書館東側出入口に臨時窓口を開設(2月15日～6月26日) ※西側出入口に臨時窓口を移設し、サービス継続(6月28日～6月30日)
4	4	区立小中学校の学校図書館運営支援のため巡回配置を開始
4	5	学校図書館への区立図書館サテライト開設 (船堀小学校、第二葛西小学校、南葛西小学校、上一色南小学校、 北小岩小学校)へ設置
4	10	視覚による文字の認識が困難な障害者や日本語での読書が難しい外国人の 読書環境を向上するため、電子図書サービス、アクセシブルライブラリー サービスを開始 マイナンバーカード連携サービス、読書履歴閲覧サービスを開始
5	4	中央図書館外II館(全館)令和5年4月1日から 第3期指定管理者運営開始。
5	5	学校図書館への区立図書館サテライトを新たに5校増設(合計10校) (平井小学校、第五葛西小学校、春江小学校、南小岩小学校、 松江第五中学校)へ設置

9 文化共育部組織一覽





※指定管理者

指定管理者名	担当図書館
株式会社図書館流通センター	中央・葛西・西葛西・東葛西 鹿骨コミュニティ・清新町コミュニティ
株式会社ヴィアックス	小岩・松江・小松川・東部
篠崎SAパブリックサービス	篠崎・篠崎子ども

江戸川区図書館事業概要
図書館のしおり
(令和5年度報)

令和5年5月1日 制作

発行：江戸川区立中央図書館
作成：株式会社図書館流通センター