

江戸川区図書館 事業概要

【図書館のしおり】

令和4年度

[2022年度版]

【 目 次 】

1	施設の現況	
	(1) 施設の概要	1 頁
	(2) 障害者サービスの現況	5 頁
2	利用状況	
	(1) 令和3年度実績と前年度比較	6 頁
	貸出数、登録者数、資料保有数、登録率、蔵書回転率など	
	(2) 令和3年度実績と10年前(平成23年度)の比較	7 頁
	貸出数、登録者数、資料保有数、登録率、蔵書回転率など	
	(3) 令和3年度利用状況	
	①個人登録者	8 頁
	平成23年度～令和3年度	
	②個人利用者	9 頁
	平成23年度～令和3年度	
	③個人貸出(各館別)	10 頁
	④団体貸出(各館別)、⑤障害者奉仕(令和元年度～令和3年度)	12 頁
	⑥予約件数(各館別)	13 頁
	⑦施設利用状況(各館別)	14 頁
3	資料状況	
	(1) 資料保有数(各館別)	15 頁
	一般書、児童書、雑誌、視聴覚資料	
	(2) 図書受入数と除籍数(各館別)	17 頁
	(3) 聴覚資料受入数と除籍数(各館別)	19 頁
4	行事・集会	20 頁
	おはなし会、映画会、こども会、企画展などの件数	
5	PRパンフレット等作成及び配布状況	21 頁
6	令和4年度当初予算にみる図書館費の比率	23 頁
7	職員数	24 頁
	平成29年度～令和3年度	
8	江戸川区図書館のあゆみ	25 頁
9	文化共育部組織一覧	30 頁

Ⅰ 施設の現況

(1) 施設の概要

令和4年4月1日現在

館名		住所	敷地面積(m ²)	構造	設置 (経過年数)	現用館の竣工 (経過年数)
		電話	延べ床面積(m ²)			
1	中央	中央3-1-3	3,383.06	鉄骨鉄筋コンクリート 地上4階、地下1階	平成12年7月 (21年)	平成12年3月 (22年)
		3656-6211	7,500.00			
2	小岩	東小岩3-6-9	1,391.69	鉄筋コンクリート 4階建	昭和21年12月 (75年)	平成23年10月 (10年)
		3672-0251	2,932.80			
3	松江	松江2-1-10	図書館部分面積(m ²)	鉄筋コンクリート 松江区民プラザ内	昭和26年9月 (70年)	平成20年2月 (14年)
		3654-7251	704.45			
4	小松川	平井1-11-26	837.49	鉄筋コンクリート 3階建	昭和32年8月 (64年)	昭和47年5月 (49年)
		3684-6381	1,209.18			
5	篠崎	篠崎町7-20-19	図書館部分面積(m ²)	鉄骨鉄筋コンクリート 篠崎文化プラザ 3階	昭和42年5月 (54年)	平成19年5月 (14年)
		3670-9102	1,087.37			
6	葛西	江戸川6-24-1	2,191.02	鉄筋コンクリート 3階建	昭和49年6月 (47年)	昭和49年3月 (48年)
		3687-6811	1,550.55			
7	西葛西	西葛西5-10-47	1,200.30	鉄骨鉄筋コンクリート 地上3階、地下1階	平成5年5月 (28年)	平成5年5月 (28年)
		5658-0751	2,341.85			
8	東葛西	東葛西8-22-1	図書館部分面積(m ²)	鉄骨鉄筋コンクリート 東葛西コミュニティ会館内	平成17年9月 (16年)	平成17年6月 (16年)
		5658-4008	1,398.36			
9	東部	江戸川2-26-1	2,166.60	鉄筋コンクリート 2階建	平成22年12月 (11年)	平成22年9月 (11年)
		5666-1022	2,000.97			
10	篠崎子ども	篠崎町3-12-10	図書館部分面積(m ²)	鉄筋コンクリート 子ども未来館 1階	平成22年4月 (12年)	平成22年2月 (12年)
		5664-2011	412.21			
11	鹿骨 コミュニ テイ	鹿骨1-54-2	図書館部分面積(m ²)	鉄骨鉄筋コンクリート 鹿骨区民館内	平成16年4月 ※1 (18年)	昭和53年4月 (44年)
		3678-6891	407.21			
12	清新町 コミュニ テイ	清新町1-2-2	図書館部分面積(m ²)	鉄骨鉄筋コンクリート 清新町コミュニティ会館内	平成16年4月 ※2 (18年)	昭和58年4月 (39年)
		3878-1926	435.00			

※1： 鹿骨コミュニティ図書館は昭和53年4月に開館、平成16年4月に教育委員会の所管となる。

※2： 清新町コミュニティ図書館は昭和58年4月に開館、平成16年4月に教育委員会の所管となる。

館名		セキュリティ	閲覧席数	視聴覚閲覧ブース	インターネット 閲覧端末台数	Wi-Fi	データ ベース
			うちPC持込席数	試聴可能ディスク		(対応) ※3	
1	中央	I C 令和4年7月導入予定	163	1	3	FREESPOT HOTSPOT	有
			20	CD		3階閲覧席にて 利用可能	
2	小岩	I C 平成24年4月導入	108	2	2	FREESPOT	有
			14	CD		3階閲覧室にて 利用可能	
3	松江	I C 平成20年4月導入	39	1	1 ※2	無	無
			無	CD			
4	小松川	I C 平成29年12月導入	66	無 (CD7°レーヤ-有)	1 ※2	無	無
			22 ※1	CD			
5	篠崎	I C 平成20年7月導入	65	3	7	FREESPOT	有
			12	DVD/CD		閲覧席・メディア ワークルームにて 利用可能	
6	葛西	I C 平成31年3月導入	74	無 (CD7°レーヤ-有)	2	FREESPOT	有
			20 ※1	CD		3階閲覧室にて 利用可能	
7	西葛西	I C 平成29年4月導入	69	2	2	無	有
			20 ※1	DVD/CD			
8	東葛西	I C 平成17年9月導入	62	1	2	FREESPOT	有
			無	CD		2階南側閲覧席にて 利用可能	
9	東部	I C 平成22年12月導入	101	1	2	FREESPOT	有
			8	CD		2階閲覧室にて 利用可能	
10	篠崎子ども	I C 平成22年4月導入	31	1	2	無	有
			無	CD			
11	鹿骨 コミュニ ティ	I C 令和2年10月導入	16	無	無	無	無
			無				
12	清新町 コミュニ ティ	I C 令和2年12月導入	30	無	1 ※2	無	無
			無				

※1： 葛西、小松川、西葛西は視聴覚室未利用日（不定期）に閲覧席として開放。

※2： 松江、小松川、清新町コミュニティのインターネット端末はタブレット型端末。

※3： 全館で災害用Wi-Fiスポット（SOFTBANK）設置、対応可能。

館名		駐車場	障害者用 駐車場	エレベーター	水飲み栓
1	中央	20 (有料)	1 (無料)	有	2 (1階、4階)
2	小岩	8 (無料)	1 (無料)	有	4 (1階～4階)
3	松江	無	1 ※1	有 ※3	無
4	小松川	無	無	無	2 (階段踊り場 1～2階、2～3階)
5	篠崎	無	3 (無料) ※1	有	無
6	葛西	7 (無料)	1 (無料)	無	1 (1階)
7	西葛西	無	無	有	1 (1階トイレ前)
8	東葛西	11 (無料) ※1	1 (無料) ※1	有 ※1	無
9	東部	7 (無料)	1 (無料)	有	1 (1階エントランス)
10	篠崎子ども	4 (無料) ※1	1 (無料) ※1	有 ※3	無
11	鹿骨 コミュニ テイ	40 (無料) ※1	2 (無料) ※1	有 ※3	無
12	清新町 コミュニ テイ	無	無	有 ※1	無
合計		97	12	-	11

※1： 併設施設と共用

※2： 代替部屋あり

※3： 図書館は1階部分のみ

館名		多目的トイレ	オストメイト	乳幼児用 おむつ替えシート	授乳室
1	中央	4 (各フロア)	1 (1階多目的トイレ内)	2 (1階児童室 男女トイレ内)	1 (1階簡易専用 スペース) ※2
2	小岩	4 (各フロア)	4 (多目的トイレ内)	4 (各フロア入口)	1 (1階児童室内)
3	松江	2 (1階児童室内 区民プラザ2階) ※1	2 (多目的トイレ内) ※1	2 (多目的トイレ内) ※1	1 (区民プラザ2階授乳 室) ※1
4	小松川	無	無	1 (1階トイレ前)	無 ※2
5	篠崎	1 (篠崎文化プラザ 内) ※1	1 (多目的トイレ内) ※1	1 (授乳室内) ※1	1 (篠崎文化プラザ 内) ※1
6	葛西	1 (1階)	無	1 (1階多目的トイレ 内のみ)	無 ※2
7	西葛西	2 (1階、3階)	1 (1階多目的トイレ 内)	2 (1階、3階 多目的トイレ)	無 ※2
8	東葛西	2 (東葛西コミュニ ティ会館1階、3階) ※1	2 (多目的トイレ内) ※1	2 (東葛西コミュニ ティ会館1階、3階) ※1	無 ※2
9	東部	2 (1階書架フロア、 2階廊下)	2 (多目的トイレ内)	2 (1階、2階女子トイレ 多目的トイレには成人可 のベッドあり)	無 ※2
10	篠崎子ども	1 ※1	1 ※1	1 (授乳室内) ※1	1 ※1
11	鹿骨 コミュニ ティ	1 ※1	1 ※1	1 (多目的トイレ内) ※1	1 (簡易スペース)
12	清新町 コミュニ ティ	1 (清新町コミュニ ティ会館1階) ※1	1 ※1	1 (多目的トイレ内) ※1	1 ※2
合計		21	16	20	7

※1： 併設施設と共用

※2： 代替部屋あり

※3： 図書館は1階部分のみ

(2) 障害者サービスの現況

令和4年4月1日現在

館名		対面朗読室	録音室	点字作業室	音声対応パソコン	拡大読書器	点字プリンター	カセットレコーダー	デジタル録音機	DAISY再生機 プレクストーク等	音声誘導装置
1	中央	3	2	1	1	2	1	2	5 ※4	7	有
2	小岩	1	1 ※2	/	/	/	/	/	/	/	有
3	松江	/	/	/	/	/	/	/	/	/	有 ※3
4	小松川	/	/	/	/	/	/	/	/	/	有
5	篠崎	/	/	/	/	/	/	/	/	/	無
6	葛西	/	/	/	/	/	/	/	/	/	有
7	西葛西	1	/	1 ※2	1	/	1	/	/	/	有
8	東葛西	1 ※1	1 ※1	1	1	1	1	1	/	1	有 ※3
9	東部	/	/	/	/	/	/	/	/	/	有
10	篠崎子ども	/	/	/	/	/	/	/	/	/	有
11	鹿骨 コミュニティ	/	/	/	/	/	/	/	/	/	無
12	清新町 コミュニティ	/	/	/	/	/	/	/	/	/	有 ※3

※1: 東葛西 対面朗読室と録音室は兼用している。

※2: 専用室ではなく対応可能なスペースがある。

※3: 併設施設と共用

※4: デジタル録音機 (DR-1) の他に録音専用のノートパソコン2台あり

2 利用状況（令和3年4月1日～令和4年3月31日）

（1）令和3年度実績と前年度比較

年 度		令和3年度 (A)	令和2年度 (B)	比較増△減	A/B倍
項 目					
貸出数 (点)	図書 a	4,300,916	3,684,512	616,404	117%
	雑誌	226,711	207,964	18,747	109%
	視聴覚資料	277,335	267,736	9,599	104%
	合計	4,804,962	4,160,212	644,750	115%
登録者数 (人)	一般	170,894	182,462	△ 11,568	94%
	児童	37,124	38,261	△ 1,137	97%
	合計 b	208,018	220,723	△ 12,705	94%
資料保有数	一般書	1,105,694	1,105,519	175	100%
	児童書	433,390	436,899	△ 3,509	99%
	視聴覚資料(点)	84,636	83,278	1,358	102%
	図書計(冊) c	1,539,084	1,542,418	△ 3,334	100%
	図書・視聴覚合計	1,623,720	1,625,696	△ 1,976	100%
図書受入数(冊) d	76,499	77,016	△ 517	99%	
図書館費(千円) e	2,511,405	1,827,312	684,093	137%	
江戸川区の人口(人) f	688,602	694,630	△ 6,028	99%	
区民1人当り	貸出数(冊) a / f	6.25	5.30	0.94	118%
	蔵書数(冊) c / f	2.24	2.22	0.01	101%
	受入数(冊) d / f	0.11	0.11	0.000	100%
	図書館費(円) e / f	3,647	2,631	1,016	139%
登録率(%) b / f	30.21	31.78	△ 1.57	95%	
登録者1人当り貸出数(冊) a / b	20.68	16.69	3.99	124%	
蔵書回転率(回) a / c	2.79	2.39	0.40	117%	

注 a・・・図書（紙芝居を含む）の個人貸出冊数（団体貸出冊数は除く）。

b・・・個人貸出登録者（昭和61年4月からの累計）。

f (A)・・・令和3年4月1日現在(外国人登録数含む)

f (B)・・・令和2年4月1日現在(外国人登録数含む)

(2) 令和3年度実績と10年前（平成23年度）の比較

年 度		令和3年度 (A)	平成23年度 (B)	比較増△減	A/B倍
項 目					
貸出数 (点)	図書 a	4,300,916	4,704,795	△ 403,879	91%
	雑誌	226,711	251,843	△ 25,132	90%
	視聴覚資料	277,335	495,574	△ 218,239	56%
	合計	4,804,962	5,452,212	△ 647,250	88%
登録者数 (人)	一般	170,894	206,288	△ 35,394	83%
	児童	37,124	41,035	△ 3,911	90%
	合計 b	208,018	247,323	△ 39,305	84%
資料保有数	一般書	1,105,694	998,051	107,643	111%
	児童書	433,390	384,976	48,414	113%
	視聴覚資料(点)	84,636	66,277	18,359	128%
	図書 計(冊) c	1,539,084	1,383,027	156,057	111%
	図書・視聴覚 合計	1,623,720	1,449,304	174,416	112%
図書受入数(冊) d	76,499	168,887	△ 92,388	45%	
図書館費(千円) e	2,511,405	1,494,435	1,016,970	168%	
江戸川区の人口(人) f	688,602	677,633	10,969	102%	
区民1人当り	貸出数(冊) a / f	6.25	6.94	△ 0.70	90%
	蔵書数(冊) c / f	2.24	2.04	0.19	110%
	受入数(冊) d / f	0.11	0.25	△ 0.14	44%
	図書館費(円) e / f	3,647	2,205	1,442	165%
登録率(%) b / f	30.21	36.50	△ 6.29	83%	
登録者1人当り貸出数(冊) a / b	20.68	19.02	1.66	109%	
蔵書回転率(回) a / c	2.79	3.40	△ 0.61	82%	

注 a・・・図書（紙芝居を含む）の個人貸出冊数（団体貸出冊数は除く）。
b・・・個人貸出登録者（昭和61年4月からの累計）。
f (A)・・・令和3年4月1日現在(外国人登録数含む)
f (B)・・・平成23年4月1日現在(外国人登録数含む)

(3) 令和3年度各館別利用状況

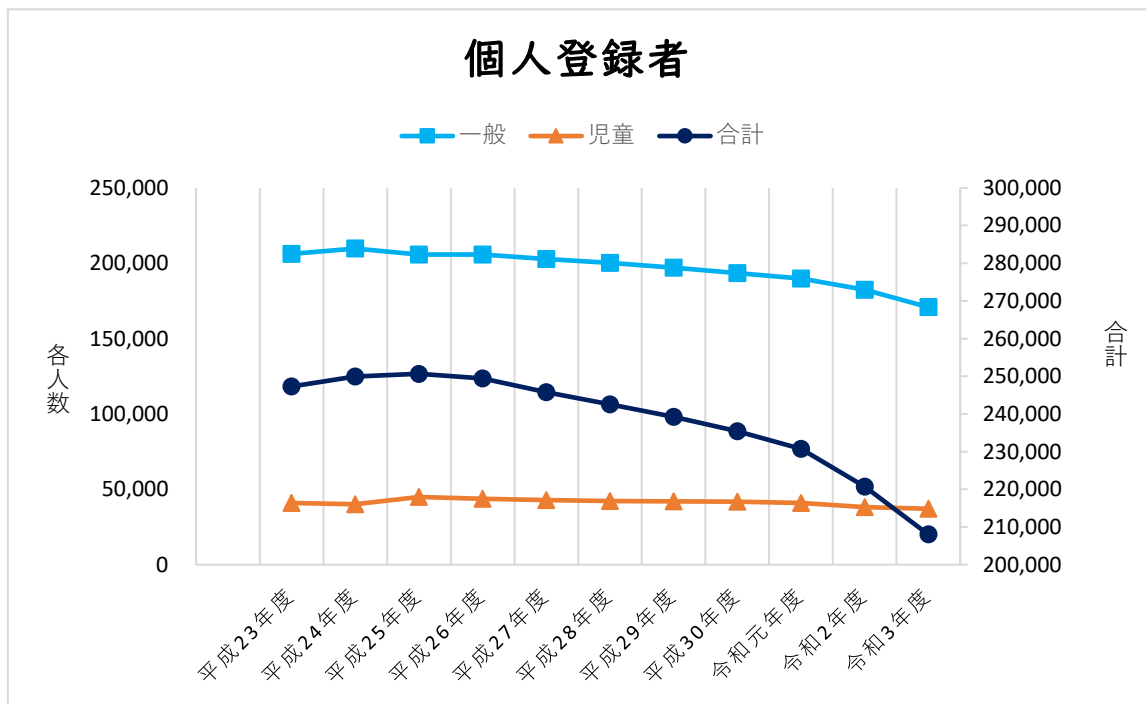
① 個人登録者

(人)

区分	令和3年度	令和2年度	令和元年度	平成30年度	平成29年度
一般	170,894	182,462	189,756	193,508	197,093
児童	37,124	38,261	40,981	41,888	42,107
合計	208,018	220,723	230,737	235,396	239,200

区分	平成28年度	平成27年度	平成26年度	平成25年度	平成24年度	平成23年度
一般	200,195	202,860	205,750	205,730	209,742	206,288
児童	42,335	42,958	43,664	44,931	40,172	41,035
合計	242,530	245,818	249,414	250,661	249,914	247,323

注：登録者数は、江戸川区立図書館全体の登録者数



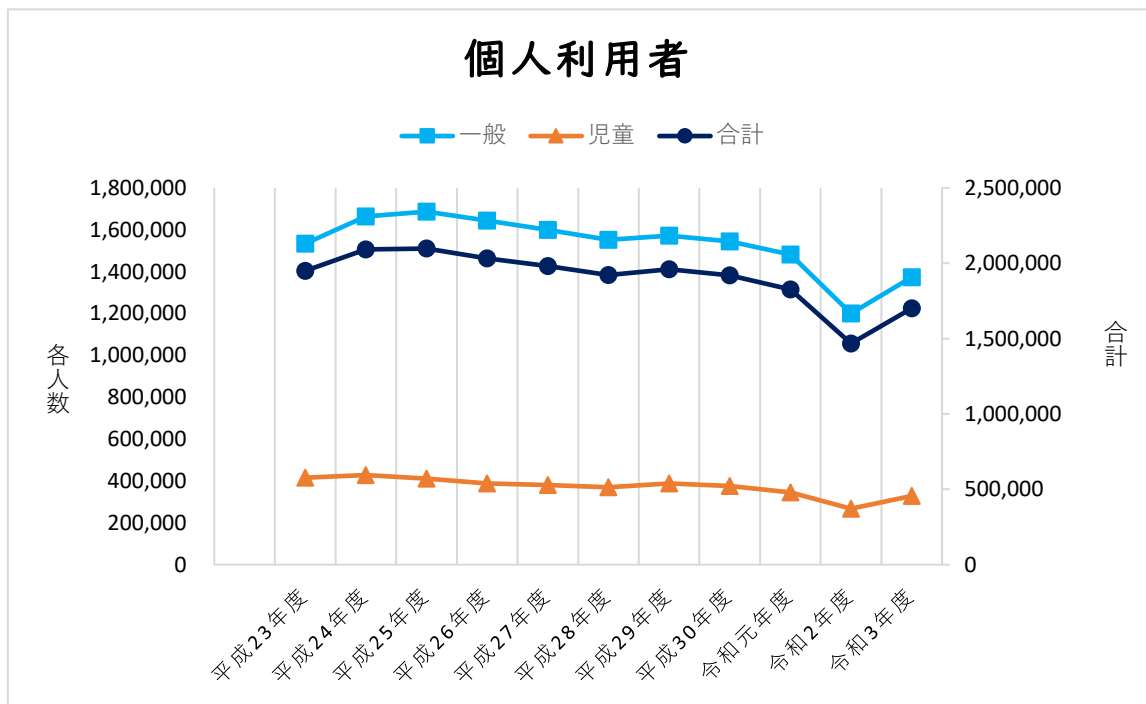
② 個人利用者

(人)

区分	令和3年度	令和2年度	令和元年度	平成30年度	平成29年度
一般	1,372,717	1,199,956	1,481,892	1,543,552	1,571,451
児童	328,257	267,540	345,262	376,341	388,399
合計	1,700,974	1,467,496	1,827,154	1,919,893	1,959,850

区分	平成28年度	平成27年度	平成26年度	平成25年度	平成24年度	平成23年度
一般	1,551,213	1,599,958	1,644,081	1,686,497	1,663,643	1,533,810
児童	369,768	380,872	387,613	410,844	428,181	415,910
合計	1,920,981	1,980,830	2,031,694	2,097,341	2,091,824	1,949,720

注： 資料貸し出し一回（複数点の貸し出しも1回とする）につき一人として計上する

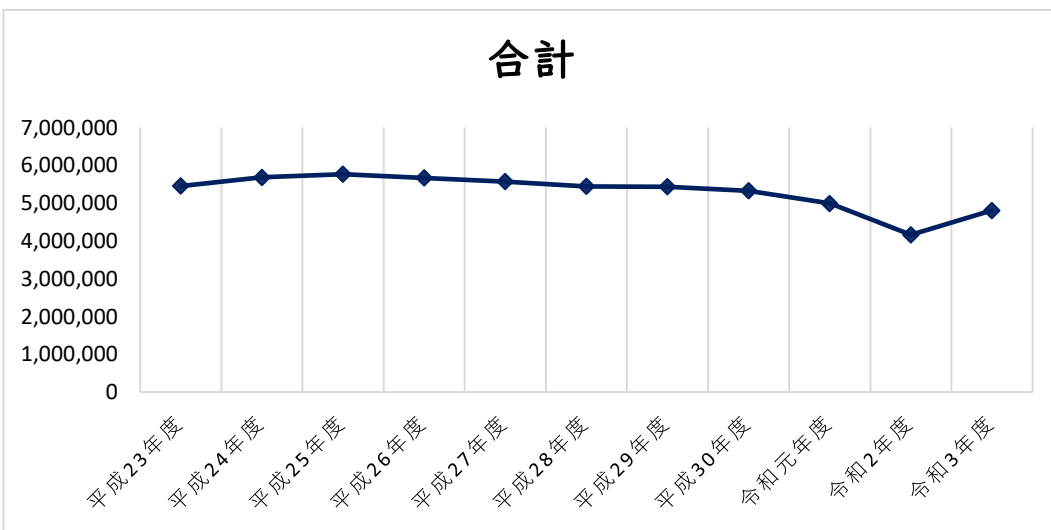
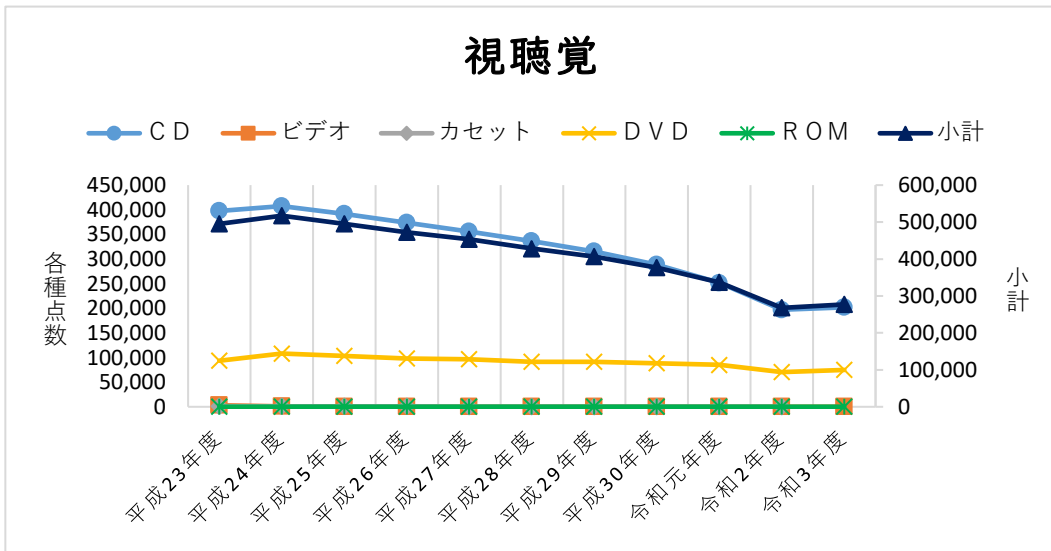
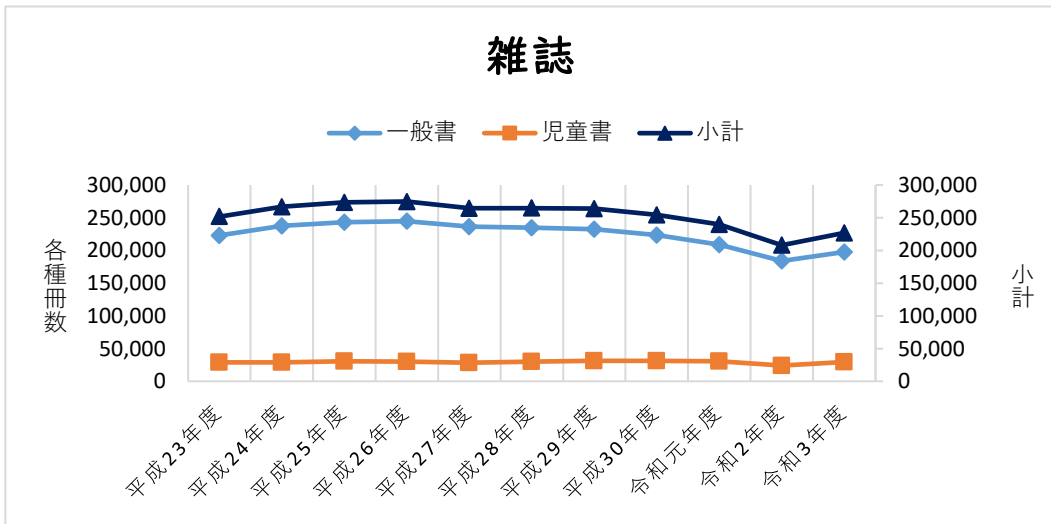
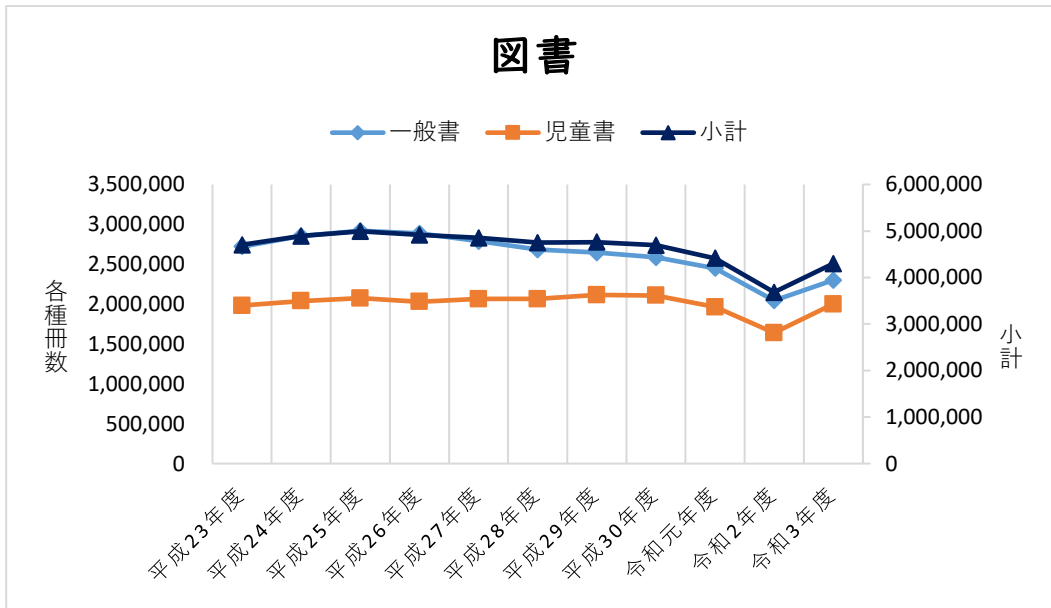


③ 個人貸出

館名 区分		中央	小岩	松江	小松川	篠崎	葛西	西葛西
		一般書	354,544	278,567	139,118	139,713	195,869	251,983
図書	児童書	220,286	235,710	132,516	114,436	18,607	249,625	280,507
	小計	574,830	514,277	271,634	254,149	214,476	501,608	645,416
雑誌	一般書	25,474	23,038	10,188	13,539	16,576	25,791	24,309
	児童書	2,758	4,960	1,880	2,103	204	4,047	3,246
	小計	28,232	27,998	12,068	15,642	16,780	29,838	27,555
視聴覚資料	C D	35,182	26,986	15,316	15,904	17,815	20,731	22,395
	ビデオ	0	0	0	0	0	0	0
	カセット	205	7	0	2	0	7	10
	D V D	15,651	10,794	1,444	1,650	6,649	1,861	12,338
	R O M	0	0	0	0	1	8	0
	小計	51,038	37,787	16,760	17,556	24,465	22,607	34,743
合計	654,100	580,062	300,462	287,347	255,721	554,053	707,714	
区内順位	2	3	7	8	9	4	1	

館名 区分		東葛西	東部	篠崎子ども	鹿骨 コミュニティ	清新町 コミュニティ	令和3年度 合計	令和2年度 合計
		一般書	228,000	186,252	6,268	40,682	114,150	2,300,055
図書	児童書	214,520	203,435	149,192	55,814	126,213	2,000,861	1,640,101
	小計	442,520	389,687	155,460	96,496	240,363	4,300,916	3,684,512
雑誌	一般書	23,865	22,439	627	3,293	8,231	197,370	183,891
	児童書	2,949	2,400	4,318	280	196	29,341	24,073
	小計	26,814	24,839	4,945	3,573	8,427	226,711	207,964
視聴覚資料	C D	21,721	17,866	1,980	1,422	4,668	201,986	197,005
	ビデオ	0	0	0	0	0	0	0
	カセット	0	7	0	0	0	238	319
	D V D	10,550	9,342	3,543	300	980	75,102	70,404
	R O M	0	0	0	0	0	9	8
	小計	32,271	27,215	5,523	1,722	5,648	277,335	267,736
合計	501,605	441,741	165,928	101,791	254,438	4,804,962	4,160,212	
区内順位	5	6	11	12	10	-	-	

※1: カセットテープは録音図書を含む



④ 団体貸出

(冊)

区分		館名					
		中央 ※1	小岩	松江	小松川	篠崎	葛西
貸出	一般書	71	362	26	327	0	714
	児童書	22,778	24,167	8,327	18,011	0	15,493
	雑誌	0	30	2	22	0	1
合計		22,849	24,559	8,355	18,360	0	16,208

区分		館名				令和3年度 合計	令和2年度 合計	令和元年度 合計
		西葛西	東葛西	東部	篠崎子ども			
貸出	一般書	11	378	1	1	1,891	1,477	1,864
	児童書	7,820	25,601	2,451	3,545	128,193	94,894	163,524
	雑誌	0	44	2	6	107	115	311
合計		7,831	26,023	2,454	3,552	130,191	96,486	165,699

注： 団体貸出の対象は図書資料のみ。

※1： 中央図書館の貸出数はコミュニティ図書館分を含む。

⑤ 障害者奉仕（登録者数と貸出数）

区分		令和3年度 全館計	令和2年度 全館計	令和元年度 全館計
登録者数	宅配	8	9	8
	郵送	80	91	91
	その他	613	653	676
合計		701	753	775
貸出数	図書	11,290	9,301	9,703
	録音	5,546	5,210	5,735
	点字	286	273	328
	大活字	115	104	196
	視聴覚	4,246	3,775	4,530
	録音雑誌	1,557	1,642	1,522
合計		23,040	20,305	22,014
郵送		3,429	3,560	3,856
宅配		59	55	53
対面朗読		62	54	134
その他		414	355	888
合計		3,964	4,024	4,931

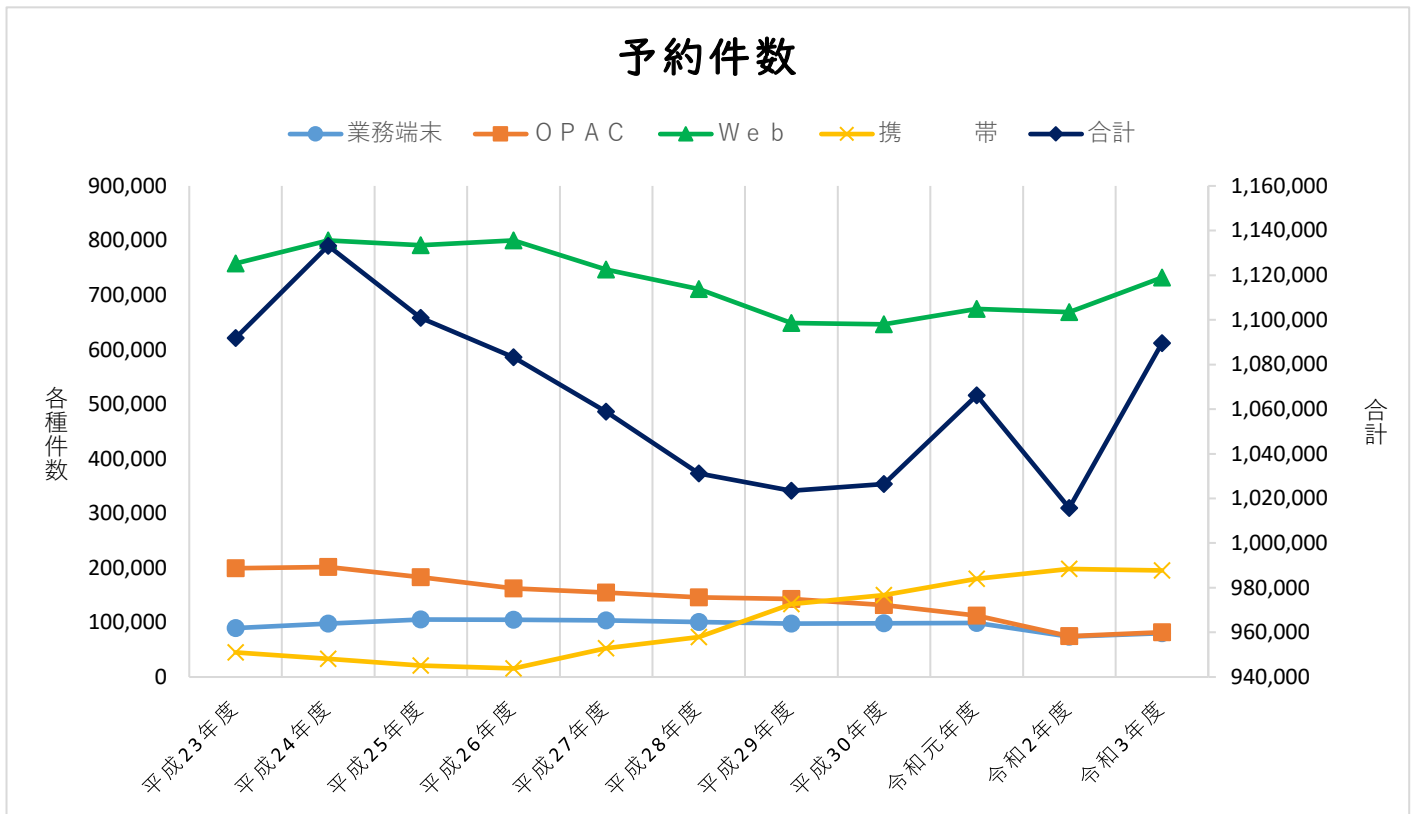
⑥ 予約件数

(件)

種別 \ 館名		館名						
		中央	小岩	松江	小松川	篠崎	葛西	西葛西
予約	業務端末	10,623	10,936	5,118	7,778	5,467	7,184	11,107
	OPAC	8,471	11,754	4,898	5,061	4,756	11,185	14,929
	Web	81,612	76,135	38,698	44,650	52,065	92,926	134,334
	携帯	19,615	20,621	10,706	11,900	15,217	25,360	38,457
合計		120,321	119,446	59,420	69,389	77,505	136,655	198,827

種別 \ 館名		館名					令和3年度 合計	令和2年度 合計
		東葛西	東部	篠崎子ども	鹿骨 コミュニティ	清新町 コミュニティ		
予約	業務端末	7,384	5,416	2,257	2,529	4,286	80,085	74,067
	OPAC	8,739	4,947	963	869	5,721	82,293	74,792
	Web	82,741	53,284	6,662	15,494	53,282	731,883	668,810
	携帯	18,845	16,550	1,492	4,221	12,361	195,345	198,049
合計		117,709	80,197	11,374	23,113	75,650	1,089,606	1,015,718

注： 業務端末の予約件数は業務予約分を含む。



⑦ 施設利用状況

種別	館名						
	中央	小岩	松江	小松川	篠崎	葛西	西葛西
ギャラリー・ 集会室等	－ 件	2,642 件	－ 件	－ 件	－ 件	－ 件	1,036 件
	－ 人	14,995 人	－ 人	－ 人	－ 人	－ 人	11,360 人
駐車場 (有料)	5,618 台	－ 台	－ 台	－ 台	－ 台	－ 台	－ 台
複写サービス 上段：カラー 下段：モノクロ	1,623 枚	678 枚	604 枚	153 枚	327 枚	315 枚	1,646 枚
	30,472 枚	7,113 枚	2,646 枚	3,813 枚	4,052 枚	5,028 枚	14,967 枚
複写サービス合計	32,095 枚	7,791 枚	3,250 枚	3,966 枚	4,379 枚	5,343 枚	16,613 枚

種別	館名			令和3年度 合計	令和2年度 合計
	東葛西	東部	篠崎子ども		
ギャラリー・ 集会室等	－ 件	－ 件	－ 件	3,678 件	2,915 件
	－ 人	－ 人	－ 人	26,355 人	18,974 人
駐車場 (有料)	－ 台	－ 台	－ 台	5,618 台	5,558 台
複写サービス 上段：カラー 下段：モノクロ	1,947 枚	417 枚	39 枚	7,749 枚	3,731 枚
	2,407 枚	2,864 枚	130 枚	73,492 枚	69,459 枚
複写サービス合計	4,354 枚	3,281 枚	169 枚	81,241 枚	73,190 枚

3 資料状況

(1) 資料保有数

(一般書・児童書・雑誌)

区分		館名						
		中央	小岩	松江	小松川	篠崎	葛西	西葛西
図書	一般書	397,338冊	103,893冊	69,159冊	65,337冊	79,995冊	64,062冊	93,899冊
	大活字本 ※1	1,581冊	1,119冊	455冊	587冊	1,121冊	1,154冊	1,120冊
	洋書 ※2	5,912冊	0冊	0冊	0冊	0冊	41冊	1,480冊
	児童書	76,433冊	44,417冊	36,237冊	31,116冊	0冊	32,941冊	37,153冊
	計	473,771冊	148,310冊	105,396冊	96,453冊	79,995冊	97,003冊	131,052冊
雑誌		374種	180種	130種	176種	219種	195種	179種

区分		館名						令和3年度 合計	令和2年度 合計
		東葛西	東部	篠崎子ども	鹿骨 コミュニティ	清新町 コミュニティ			
図書	一般書	91,878冊	91,012冊	1,204冊	16,027冊	31,890冊	1,105,694冊	1,105,519冊	
	大活字本 ※1	1,276冊	1,192冊	0冊	77冊	184冊	9,866冊	9,889冊	
	洋書 ※2	0冊	144冊	0冊	0冊	0冊	7,577冊	7,377冊	
	児童書	42,864冊	44,348冊	54,957冊	14,603冊	18,321冊	433,390冊	436,899冊	
	計	134,742冊	135,360冊	56,161冊	30,630冊	50,211冊	1,539,084冊	1,542,418冊	
雑誌		202種	173種	36種	47種	47種			

※1、2: 大活字本・洋書は一般書の内数

(視聴覚資料)

区分		館名						
		中央	小岩	松江	小松川	篠崎	葛西	西葛西
視聴覚資料	C D	15,316 枚	7,281 枚	4,271 枚	7,157 枚	7,943 枚	6,118 枚	6,000 枚
	カセットテープ	0 本	0 本	0 本	0 本	0 本	0 本	0 本
	映像資料 ビデオ	0 本	0 本	0 本	0 本	0 本	0 本	0 本
	D V D	4,412 枚	1,607 枚	19 枚	21 枚	1,783 枚	32 枚	1,595 枚
	R O M	0 枚	2 枚	0 枚	0 枚	0 枚	0 枚	7 枚
合計		19,728 枚	8,890 枚	4,290 枚	7,178 枚	9,726 枚	6,150 枚	7,602 枚

区分		館名			令和3年度 合計	令和2年度 合計
		東葛西	東部	篠崎子ども		
視聴覚資料	C D	7,701 枚	6,094 枚	2,233 枚	70,114 枚	69,147 枚
	カセットテープ	0 本	0 本	0 本	0 本	0 本
	映像資料 ビデオ	0 本	0 本	0 本	0 本	0 本
	D V D	2,261 枚	1,950 枚	833 枚	14,513 枚	14,114 枚
	R O M	0 枚	0 枚	0 枚	9 枚	17 枚
合計		9,962 枚	8,044 枚	3,066 枚	84,636 枚	83,278 枚

※カセット・ビデオ所蔵なし

※鹿骨コミュニティ・清新町コミュニティは視聴覚資料所蔵なし

(2) 図書受入数と除籍数

(冊)

区分 館名		受入数						除籍数	
		令和3年度			令和2年度			令和3年度	令和2年度
		購入	寄贈	計	購入	寄贈	計		
中央	一般	14,412	1,539	15,951	14,430	1,414	15,844	16,769	16,401
	児童	4,204	344	4,548	4,280	444	4,724	8,228	6,502
	計	18,616	1,883	20,499	18,710	1,858	20,568	24,997	22,903
		37	0	37	34	0	34	73	5
小岩	一般	3,750	263	4,013	4,098	310	4,408	3,766	4,413
	児童	2,103	156	2,259	2,299	167	2,466	1,925	2,202
	計	5,853	419	6,272	6,397	477	6,874	5,691	6,615
		13	0	13	28	0	28	18	27
松江	一般	2,852	175	3,027	2,855	199	3,054	1,734	2,108
	児童	1,984	76	2,060	1,782	71	1,853	1,755	2,157
	計	4,836	251	5,087	4,637	270	4,907	3,489	4,265
		15	0	15	49	0	49	3	4
小松川	一般	3,150	240	3,390	3,099	283	3,382	3,012	3,164
	児童	1,994	65	2,059	2,009	131	2,140	2,343	2,598
	計	5,144	305	5,449	5,108	414	5,522	5,355	5,762
		19	0	19	22	0	22	63	33
篠崎	一般	4,052	237	4,289	3,771	222	3,993	5,680	5,093
	児童	0	0	0	0	0	0	0	0
	計	4,052	237	4,289	3,771	222	3,993	5,680	5,093
		35	0	35	30	0	30	22	25
葛西	一般	3,557	353	3,910	3,717	318	4,035	3,293	3,584
	児童	2,446	102	2,548	2,506	97	2,603	2,317	3,284
	計	6,003	455	6,458	6,223	415	6,638	5,610	6,868
		45	0	45	52	0	52	5	14
西葛西	一般	4,476	339	4,815	4,343	502	4,845	5,182	4,708
	児童	2,291	148	2,439	2,400	135	2,535	3,000	2,307
	計	6,767	487	7,254	6,743	637	7,380	8,182	7,015
		6	0	6	13	0	13	1	3
東葛西	一般	4,114	248	4,362	4,099	192	4,291	4,670	4,515
	児童	2,367	85	2,452	2,454	114	2,568	2,455	3,296
	計	6,481	333	6,814	6,553	306	6,859	7,125	7,811
		14	0	14	17	0	17	6	21

区分 館名		受入数						除籍数	
		令和3年度			令和2年度			令和3年度	令和2年度
		購入	寄贈	計	購入	寄贈	計		
東 部	一般	3,083	216	3,299	2,972	216	3,188	2,781	2,874
	児童	2,007	43	2,050	1,938	64	2,002	1,649	1,444
	計	5,090	259	5,349	4,910	280	5,190	4,430	4,318
		<i>10</i>	<i>0</i>	<i>10</i>	<i>16</i>	<i>0</i>	<i>16</i>	<i>4</i>	<i>4</i>
篠崎 子ども	一般	32	31	63	23	19	42	43	72
	児童	2,302	124	2,426	2,385	95	2,480	1,971	1,815
	計	2,334	155	2,489	2,408	114	2,522	2,014	1,887
		<i>0</i>	<i>0</i>	<i>0</i>	<i>0</i>	<i>0</i>	<i>0</i>	<i>0</i>	<i>0</i>
鹿 骨 コミュニティ	一般	1,604	157	1,761	1,600	85	1,685	2,008	2,633
	児童	1,381	28	1,409	1,399	29	1,428	1,730	1,774
	計	2,985	185	3,170	2,999	114	3,113	3,738	4,407
		<i>0</i>	<i>0</i>	<i>0</i>	<i>0</i>	<i>0</i>	<i>0</i>	<i>3</i>	<i>6</i>
清新町 コミュニティ	一般	1,704	168	1,872	1,727	169	1,896	1,641	2,250
	児童	1,449	57	1,506	1,502	52	1,554	1,801	1,460
	計	3,153	225	3,378	3,229	221	3,450	3,442	3,710
		<i>1</i>	<i>0</i>	<i>1</i>	<i>8</i>	<i>0</i>	<i>8</i>	<i>0</i>	<i>12</i>
計	一般	46,786	3,966	50,752	46,734	3,929	50,663	50,579	51,815
	児童	24,528	1,228	25,756	24,954	1,399	26,353	29,174	28,839
	計	71,314	5,194	76,508	71,688	5,328	77,016	79,753	80,654
		<i>195</i>	<i>0</i>	<i>195</i>	<i>269</i>	<i>0</i>	<i>269</i>	<i>198</i>	<i>154</i>

注： 計の斜体数字は大活字本で内数である。雑誌の受入数・除籍数は含まない。

(3) 視聴覚資料受入数と除籍数

(枚)

館・資料		受入数						除籍数	
		令和3年度			令和2年度			令和3年度	令和2年度
		購入	寄贈	計	購入	寄贈	計		
中 央	C D	353	5	358	339	5	344	17	47
	D V D	104	20	124	205	15	220	55	59
小 岩	C D	194	6	200	166	4	170	88	40
	D V D	64	14	78	49	12	61	26	33
松 江	C D	189	2	191	118	1	119	104	159
	D V D	1	12	13	0	12	12	12	17
小松川	C D	187	5	192	160	2	162	29	40
	D V D	0	13	13	0	12	12	2	14
篠 崎	C D	222	4	226	222	2	224	99	51
	D V D	84	13	97	71	12	83	27	52
葛 西	C D	163	3	166	167	1	168	16	30
	D V D	5	8	13	0	12	12	0	0
西葛西	C D	170	4	174	159	1	160	171	178
	D V D	100	16	116	104	12	116	85	90
東葛西	C D	179	9	188	106	1	107	16	15
	D V D	118	14	132	100	12	112	12	33
東 部	C D	200	3	203	164	0	164	218	243
	D V D	116	14	130	127	12	139	83	162
篠崎子ども	C D	38	4	42	49	0	49	3	11
	D V D	35	2	37	44	0	44	15	10
清新町 コミュニティ	C D	0	0	0	0	0	0	0	0
	D V D	0	1	1	0	0	0	0	0
計	C D	1,895	45	1,940	1,650	17	1,667	761	814
	D V D	627	127	754	700	111	811	317	470

4 行事・集会

館名 行事名		中央	小岩	松江	小松川	篠崎	葛西	西葛西
		おはなし会	15回 97人	19回 242人	7回 60人	16回 205人	0回 0人	21回 314人
映画会	児童	0回 0人	0回 0人	0回 0人	0回 0人	0回 0人	0回 0人	0回 0人
	一般	4回 96人	1回 39人	0回 0人	0回 0人	3回 57人	0回 0人	1回 18人
こども会		0回 0人	2回 35人	6回 42人	0回 0人	0回 0人	1回 23人	1回 20人
企画展・その他	児童	2回 0人	2回 55人	3回 44人	9回 0人	0回 0人	3回 39人	14回 55人
	一般	9回 36人	3回 37人	13回 345人	25回 174人	15回 93人	6回 107人	38回 815人

館名 行事名		東葛西	東部	篠崎子ども	鹿骨 コミュニティ	清新町 コミュニティ	令和3年度 合計	令和2年度 合計
		おはなし会	20回 302人	22回 198人	53回 674人	2回 10人	0回 0人	188回 2,321人
映画会	児童	0回 0人	2回 24人	0回 0人	0回 0人	0回 0人	2回 24人	1回 14人
	一般	3回 66人	2回 23人	0回 0人	0回 0人	0回 0人	14回 299人	21回 478人
こども会		0回 0人	0回 0人	8回 148人	0回 0人	0回 0人	18回 268人	21回 349人
企画展・その他	児童	2回 41人	11回 79人	17回 145人	0回 0人	12回 11人	75回 469人	74回 720人
	一般	12回 163人	20回 99人	1回 16人	0回 0人	15回 9人	157回 1,894人	183回 3,856人

注： 上段数字は開催回数、下段数字は参加人数、
ただし、企画展示等の参加人数は計上できないものが含まれる。

5 PRパンフレット等作成及び配布状況

作成館	名称	作成部数(部)	対象・配布先	
全館	図書館利用案内	12,304	来館者	
	図書館マップ	7,204	来館者	
	障がい者向けサービスのご案内	7	来館者	
	ようこそ!としょかんへ	16,694	来館児童・幼稚園・保育園・小学校等	
	江戸川区立図書館ホームページ	2,160	来館者	
	江戸川区立図書館イベント情報	10,637	来館者	
	調べる学習コンクール作品募集	40,280	来館者・小中学校	
中央・全館配布	こども読書袋	6,000	児童登録者	
	よんでみましょう	28,000	来館児童・幼稚園・保育園・小学校等	
	だっこDEぶっく	12,000	来館者・保健所	
複数館	篠崎子どもを除く各館配布	図書館カレンダー	18,477	来館者
	篠崎を除く各館配布	読書の記録(表紙)	5,470	来館児童
		読書の記録(記録紙)	14,013	来館児童
	コミ館・篠崎子どもを除く各館配布	PATTER PATER PAPER	3,500	来館者・中学校・高校等
	中央・葛西	【各館別】パスファインダー(各種)	1,047	来館者
	松江・小松川・篠崎・西葛西・東葛西・東部	【各館別】一般行事等のお知らせ	4,605	来館者・他図書館・他施設
	松江・小松川・西葛西・篠崎子ども	【各館別】おはなし会等のお知らせ	918	来館児童
	中央・松江・篠崎・葛西・東葛西・東部	としょかんあんない(英語)	25	来館者
	小岩・松江・小松川・東葛西・東部	読書の記録(賞状)	297	来館児童
	小岩・松江・小松川・東部	こまこと	1,500	来館者
	中央・東葛西・篠崎子ども	小学校・中学校の先生方へ	170	区内児童施設職員
	小岩・中央・篠崎	読書の記録	4,901	来館者(一般)
	西葛西・東葛西	おはなし会参加ノート	40	来館児童
中央	中央図書館利用案内	2,000	来館者	
	中央図書館 みんなのこども図書室	320	来館児童	
	中央図書館へようこそ	380	来館児童	
	図書館使いこなしガイド	20	区内児童施設職員	
	団体貸出利用のご案内(中央)	100	区内児童施設職員	
小岩	「小岩にゆかりがある本」のリスト	170	来館者	
	こいわ日和	810	来館者	
	くれよんつうしん	1,144	来館者	

作成館	名称	作成部数(部)	対象・配布先
松江	まつぼっくり	1,740	来館児童
	松江図書館報「松の木」	120	来館者
	松江図書館ティーンズ向け広報誌「ピーノ」	240	来館者
小松川	小松川図書館へようこそ	210	来館児童
	こまぞー！いくぞー！	630	来館児童・幼稚園・保育園・小学校 等
	サバイバルシリーズブックリスト	121	来館児童
	角野栄子さん名作シリーズブックリスト	50	来館児童
	小松川図書館利用案内	671	来館者
篠崎	特集展示リスト	600	来館者
	ぷらっつ ☆ 篠崎	3,200	来館者
葛西	とらいあんぐる	1,500	来館者
	もくば	200	来館児童
	葛西図書館通信	130	来館者
	中高生むけおすすめブックリスト	190	来館者・中学校
	カサイくんたいむす	120	来館者
西葛西	こども会等のお知らせ	976	来館児童
	かもめ	875	来館児童
	SAY!	500	来館者
東葛西	ひよこプレスみっくす	2,100	来館者
	児童向けおすすめ本リスト(5種)	1,125	来館児童
東部	とぶとぶとーぶー	160	来館児童
	プレとぶとぶとーぶー	110	来館児童
	お散歩MAP	20	来館者
	TOBU通信	70	来館者
	ティーンズ向け広報誌	151	来館者
	ティーンズ向け新着案内	240	来館者・中学校・高校等
	最寄りバス停案内図	20	来館者
ティーンズリーディングログ	29	来館者(中高生)	
篠崎子ども	なんじゃもんじゃ	1,100	来館児童・他図書館
	江戸川区立篠崎子ども図書館りようあんない	150	来館者

6 年度当初予算にみる図書館費の比率

(単位：千円)

	令和4年度	令和3年度	令和2年度
区 費	284,940,958	277,760,805	266,425,685
区費に占める図書館費の割合	0.7 %	0.9 %	0.7 %
文 化 共 育 費	8,365,011	8,005,021	7,995,524
区費に占める文化共育費の割合	2.9 %	2.9 %	3.0 %
図 書 館 費	1,963,758	2,511,405	1,827,312
文化共育費に占める図書館費の割合	23.5 %	31.4 %	22.9 %
資 料 費	202,759	202,659	202,521
図書館費に占める資料費の割合	10.3 %	8.1 %	11.1 %
図 書 費	146,782	146,783	146,782
図書館費に占める図書費の割合	7.5 %	5.8 %	8.0 %

7 職員数

令和4年4月1日現在

(人)

館名	令和3年度	令和2年度	令和元年度	平成30年度	平成29年度
中央	68	65	63	63	62
(うち司書・司書補)	36	35	33	35	32
小岩	38	39	37	37	38
(うち司書・司書補)	20	20	18	21	17
松江	21	20	21	23	22
(うち司書・司書補)	11	11	10	13	13
小松川	20	20	19	19	20
(うち司書・司書補)	16	16	16	15	14
篠崎	17	17	17	16	15
(うち司書・司書補)	11	11	11	11	11
葛西	22	23	22	21	23
(うち司書・司書補)	10	13	13	13	14
西葛西 (清新町コミを含む)	34	33	30	30	30
(うち司書・司書補)	16	13	13	13	14
東葛西	33	27	24	27	24
(うち司書・司書補)	16	15	15	17	14
東部	30	27	28	30	29
(うち司書・司書補)	20	18	18	19	18
篠崎子ども	13	10	10	10	10
(うち司書・司書補)	10	8	8	8	8
鹿骨コミュニティ	4	4	4	4	4
(うち司書・司書補)	2	2	2	2	2
合計	300	285	275	280	277
(うち司書・司書補)	168	162	157	167	157

注：・鹿骨コミュニティ図書館長は中央図書館長が兼務。
 ・篠崎子ども図書館長は、篠崎図書館長が兼務。
 ・清新町コミュニティ図書館長は西葛西図書館長が兼務。

8 江戸川区図書館のあゆみ

昭和	月	
21	12	都立江戸川図書館設置 小岩小学校内 平日9:00~18:00 日曜日8:00~16:00 月曜日休館 閲覧料 大人1円 児童50銭 管理運営は江戸川区長に委任
25	1	都立江戸川図書館が区に移管され、江戸川区立江戸川図書館となる。
26	4	区立江戸川図書館を区立小岩図書館と改称、同時に図書館法の施行によって、使用料が無料となる。
26	9	区立松江図書館開館 松江小学校内
26	10	館外貸出開始
28	3	小岩図書館新館舎落成 当時ユニークな建築として注目を集める。 木造平屋建て 小岩一中前
29	8	小岩図書館児童室 利用児童の読書感想文集「ともだち」創刊。
32	8	小松川図書館開館 木造平屋建て 旧中川沿い現平井南小校庭
33	4	開館時間 9:00~20:00
35	5	松江図書館 現在地に新築移転 RC2階建
41	10	松江図書館 旧松江南出張所部分を増改築
42	5	篠崎図書館開館 木造2階建・旧篠崎小学校を改造
42	8	小岩図書館を東小岩六丁目に新築移転 3階建 (公会堂併設)
44	4	全館 貸出方式に「ブラウン方式」を採用、入館・閲覧票の記載など不要となる。
46		全館一斉に利用児童に配布するビニール製の「読書袋」を作成 素材をナイロン製に改め現在も配布
47	5	小松川図書館 現在地に新築移転 RC3階建
49	6	葛西図書館開館 RC3階建
50	7	葛西図書館で「団地図書館」開始(宇喜田第2住宅)
50	12	葛西図書館児童室 児童書新刊案内「もくば」創刊、現在に至る。
52	3	篠崎図書館同地に新築移転 RC2階建
52	6	東部コミュニティ図書館開館 その組織・運営について各方面から注目を浴びる。
53	4	鹿骨コミュニティ図書館開館

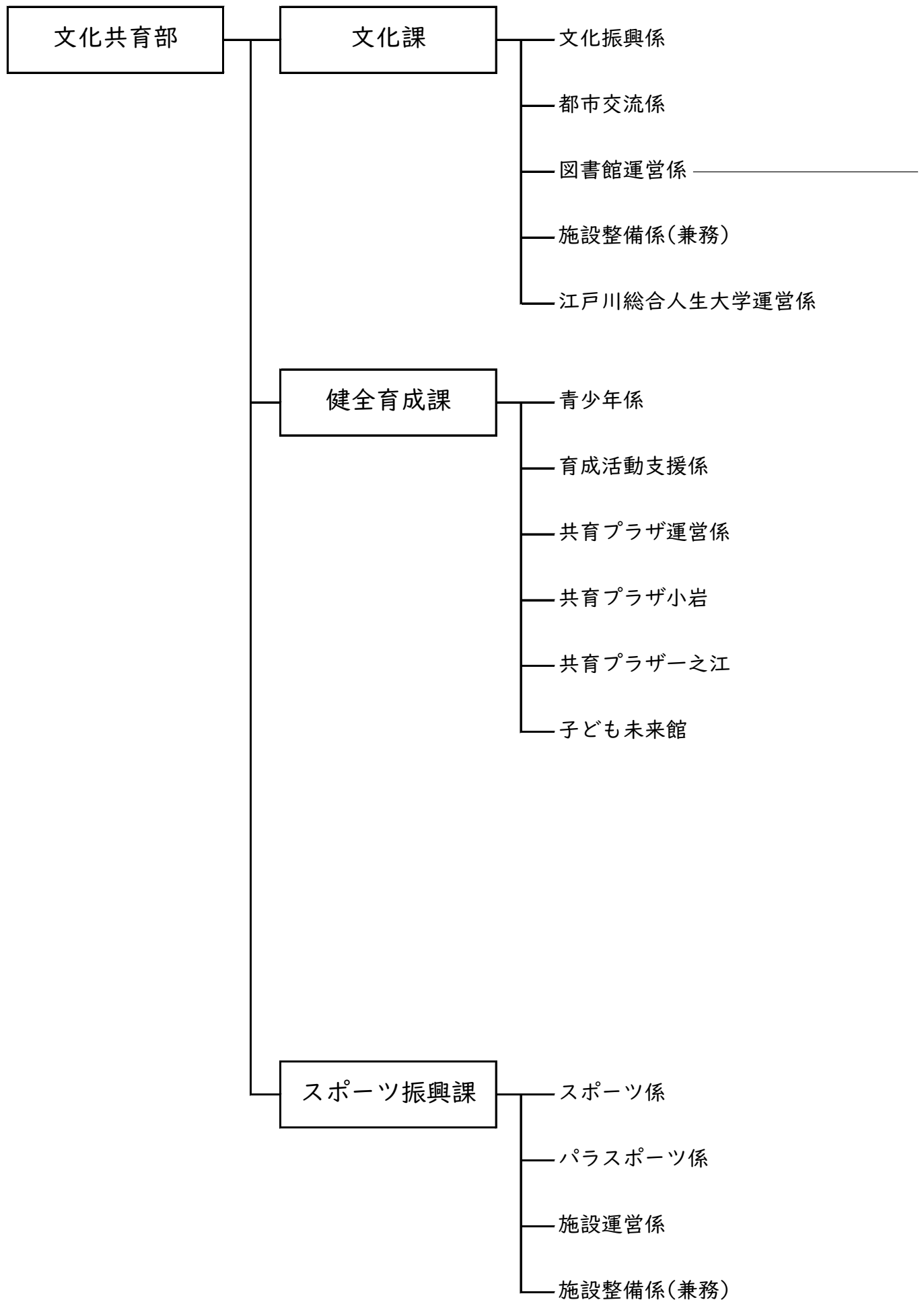
昭 和	月	
54	4	小岩図書館増築（児童室・会議室部分）
54	12	新田コミュニティ図書館開館
55	6	小松川図書館 警備をアラーム方式に切り替え
56	4	肢体・内部障害者を対象に、資料の「宅配サービス」を開始 視覚障害者（弱視者）向けに「大活字図書」の購入・配架を開始
58	2	松江図書館改築 壁面にモザイク画を設置 バス通りに面した敷地に ポケットパークを配置
58	4	清新町コミュニティ図書館開館
58	6	図書館におけるコンピュータ導入の是非について調査開始
59	1	南葛西コミュニティ図書館開館
60	4	篠崎図書館 警備をアラーム方式に切り替え
61	4	図書館コンピュータ・オンライン・システム稼動 第1期 小岩・松江・篠崎
61	10	同第2期 小松川・葛西稼動 5館ネットワークが完成 図書資料の貸出 1人6冊2週間
62	9	教育研究所、教育図書室とオンライン化
平 成	月	
元	4	葛西図書館で外国語資料の収集を開始（当初200冊）
元	5	小岩図書館本体機に自動立上げ設備を設置
3	4	平成3年度予算に（仮）葛西南部地区図書館の調査費計上
3	8	篠崎図書館ヤングアダルトコーナー設置
4	1	オンラインシステムレベルアップ
4	1	葛西図書館2・3階拡張改修
5	5	西葛西図書館開館 障害者のための対面朗読室設置 ビデオテープの貸出開始（西葛西図書館のみ 1人2点1週間） 利用者端末機の導入
6	4	週1回（日曜日）図書運搬業務委託実施
6	6	松江図書館 警備をアラーム方式に切り替え
6	9	小岩図書館 警備をアラーム方式に切り替え
7	1	小岩図書館 点字訳児童書つぐみ文庫開設

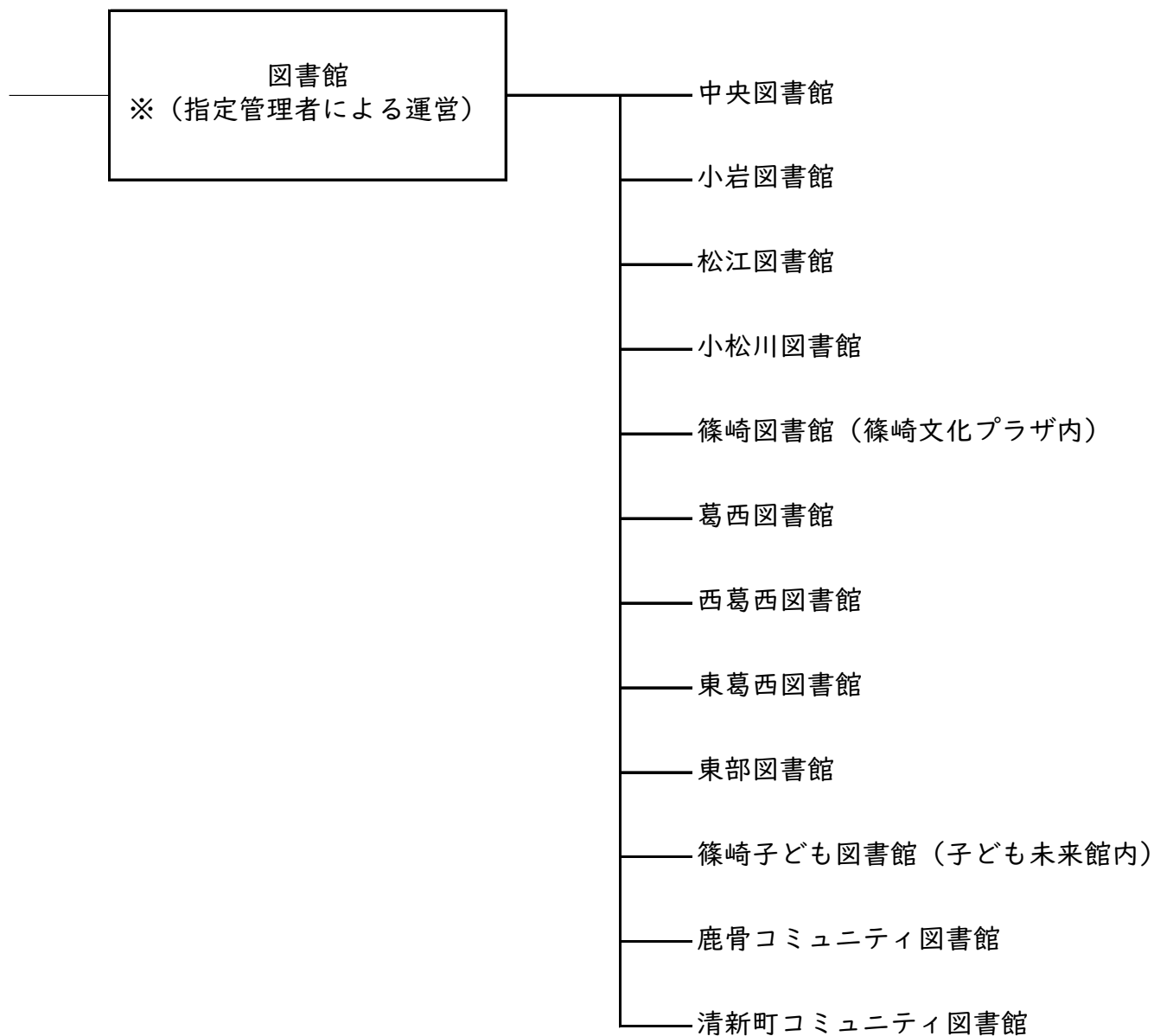
平成	月	
8	11	小岩図書館 対面朗読をボランティアの協力により開始
9	7	CDの相互貸借を開始
9	10	相互貸借の増加により図書資料等運搬業務委託 週2回（木・日曜日）に増便
11	12	図書館コンピュータ・オンライン・新システム稼動
11	12	図書資料の貸出 1人10冊2週間 視聴覚資料2週間
12	1	相互貸借の増加により図書資料等運搬業務委託 週2回から毎日に増便
12	7	中央図書館開館（8日 落成式、9日 開館）
12	7	全館で祝日開館を開始
12	12	江戸川区立コミュニティ図書館に利用者検索端末機を設置 （東部・鹿骨・清新町・南葛西） 南葛西コミュニティ図書館への予約資料の配送を開始
13	4	非常勤職員の時間差勤務の採用（中央図書館）
13	7	インターネットによる予約受付及びeメールによる予約資料確保の 連絡開始 iモードからの予約受付開始
14	4	葛西図書館 警備をアラーム方式に切り替え
14	4	「だっこDEブック」パンフレット配布開始
15	3	中央図書館 都立多摩図書館から移管された図書の受入（45,000冊）
15	7	東部・鹿骨・清新町のコミュニティ図書館に予約資料の 配送サービスを開始
16	4	中央図書館 月曜日開館、日曜日及び祝日の開館時間の延長を実施 副館長を設置 企画係を設置 来館者インターネット閲覧サービスを開始
16	4	東部コミュニティ図書館、鹿骨コミュニティ図書館、 及び清新町コミュニティ図書館の3館が教育委員会所管となる。
17	1	図書館システムの更新
17	4	中央図書館 東葛西図書館開設準備担当係を設置 小岩図書館 月曜日開館、日曜日及び祝日の開館時間の延長を実施 西葛西図書館 月曜日開館、日曜日及び祝日の開館時間の延長を実施 図書資料等運搬業務委託を一日一便から二便に増便（月曜のみ一便）

平成	月	
17	9	東葛西図書館開館 (19日開館。コミュニティ会館部分は7月18日開館) 開館当初からIC化以降順次各図書館IC化
18	4	小松川図書館 月曜日開館、日曜日及び祝日の開館時間の延長を実施 篠崎図書館 月曜日開館、日曜日及び祝日の開館時間の延長を実施 葛西図書館 月曜日開館、日曜日及び祝日の開館時間の延長を実施 東部コミュニティ図書館 月曜日開館の実施 これに伴い図書資料等運搬業務委託を月曜も二便に増便 区内統一のため清新町コミュニティ図書館は第4月曜日を 休館日とする。
18	7	松江図書館 建替えのため休館
19	3	図書館条例改正(指定管理者に関わる事項)
19	4	東部コミュニティ図書館 夜間の開館時間の延長を実施
19	8	篠崎公益複合施設指定管理者公募(8月6日～10日)
19	11	篠崎公益複合施設指定管理者候補者決定(11月14日)
19	11	小松川図書館耐震補強工事のため休館(11月26日～20年3月24日)
20	3	篠崎図書館 新築移転のため休館(3月31日)
20	4	文化共育部所属へ組織改正
20	4	鹿骨コミュニティ図書館 月曜日開館の実施 松江図書館 コミュニティ施設との複合館(松江区民プラザ内) として開始(4月29日、コミュニティ施設部分は3月16日開館)
20	7	篠崎図書館 平成20年7月6日に篠崎公益複合施設として 篠崎文化プラザ内に移転し開館、運営は指定管理者となる。
21	5	葛西図書館、西葛西図書館、東葛西図書館、 及び清新町コミュニティ図書館の指定管理者公募(5月11日～26日)
21	9	葛西図書館、西葛西図書館、東葛西図書館、 及び清新町コミュニティ図書館の指定管理者候補者決定(9月1日)
22	1	図書館システム・新システム稼動
22	4	葛西図書館、西葛西図書館、東葛西図書館及び清新町コミュニティ 図書館 平成22年4月1日に指定管理者の運営となる。
22	4	篠崎子ども図書館開館(4月29日 開館)
22	12	東部コミュニティ図書館廃止による閉館(12月22日 閉館)
22	12	東部図書館開館(12月23日 開館)所在地「江戸川二丁目」

平成	月	
23	9	小岩図書館移築による閉館 (9月30日閉館。ただし、予約貸出等の一部業務のみ実施) 所在地「東小岩六丁目」
24	1	小岩図書館開館(1月22日 開館) 所在地「東小岩三丁目」
24	4	中央図書館外11館の指定管理者公募(4月9日～17日)
24	8	中央図書館外11館の指定管理者公募の指定管理者候補者決定 (8月30日)
24	10	小松川図書館空調設備改修工事のため休館 (10月1日～25年1月31日)
25	4	中央図書館外11館(全館)平成25年4月1日に指定管理者の 運営となる。
28	1	図書館システム機器更新(1月3日～12日休館)
28	11	西葛西図書館空調設備改修工事のため休館 (11月21日～29年3月31日)、 葛西防災公園に臨時窓口を開設(11月23日～29年3月31日)
30	4	中央図書館外11館(全館)平成30年4月1日から 第2期指定管理者運営開始。
令和	月	
元	11	葛西図書館空調改修工事のため休館(11月25日～2年3月17日)
2	4	第1回緊急事態宣言発出のため区立図書館全館休館 (4月8日～5月26日)
3	1	第2回緊急事態宣言発出のため区立図書館全館図書館サービスの縮小 (1月8日～3月22日)
4	2	図書館システム機器更新(2月1日～14日休館)
4	2	中央図書館空調・照明設備改修工事のため休館 (2月1日～6月末) 中央図書館東側出入口に臨時窓口を開設(2月15日～6月下旬)
4	4	区立小中学校の学校図書館運営支援のため巡回配置を開始
4	5	学校図書館への区立図書館サテライト開設 (船堀小学校、第二葛西小学校、南葛西小学校、上一色南小学校、北小岩小学校)へ設置

9 文化共育部組織一覽





※指定管理者

指定管理者名	担当図書館
株式会社図書館流通センター	中央・葛西・西葛西・東葛西 鹿骨コミュニティ・清新町コミュニティ
株式会社ヴィアックス	小岩・松江・小松川・東部
篠崎SAパブリックサービス	篠崎・篠崎子ども

江戸川区図書館事業概要
図書館のしおり
(令和4年度報)

令和4年6月1日 制作

発行：江戸川区立中央図書館
作成：株式会社図書館流通センター