

# 江戸川区図書館 事業概要

【図書館のしおり】

令和3年度

[2021年度版]

# 【 目 次 】

1	施設の現況	
	(1) 施設の概要	1 頁
	(2) 障害者サービスの現況	5 頁
2	利用状況	
	(1) 令和2年度実績と前年度比較	6 頁
	貸出数、登録者数、資料保有数、登録率、蔵書回転率など	
	(2) 令和2年度実績と10年前(平成22年度)の比較	7 頁
	貸出数、登録者数、資料保有数、登録率、蔵書回転率など	
	(3) 令和2年度利用状況	
	①個人登録者	8 頁
	平成22年度～令和2年度	
	②個人利用者	9 頁
	平成22年度～令和2年度	
	③個人貸出(各館別)	10 頁
	④団体貸出(各館別)、⑤障害者奉仕(平成30年度～令和2年度)	12 頁
	⑥予約件数(各館別)	13 頁
	⑦施設利用状況(各館別)	14 頁
3	資料状況	
	(1) 資料保有数(各館別)	15 頁
	一般書、児童書、雑誌、視聴覚資料	
	(2) 図書受入数と除籍数(各館別)	17 頁
	(3) 聴覚資料受入数と除籍数(各館別)	19 頁
4	行事・集会	20 頁
	おはなし会、映画会、こども会、企画展などの件数	
5	PRパンフレット等作成及び配布状況	21 頁
6	令和3年度当初予算にみる図書館費の比率	23 頁
7	職員数	24 頁
	平成28年度～令和2年度	
8	江戸川区図書館のあゆみ	25 頁
9	文化共育部組織一覧	30 頁

# Ⅰ 施設の現況

## (1) 施設の概要

令和3年4月1日現在

館名	住所	敷地面積 (㎡)	構造	設置 (経過年数)	現用館の竣工 (経過年数)
	電話	延べ床面積 (㎡)			
1 中央	中央3-1-3	3,383.06	鉄骨鉄筋コンクリート 地上4階、地下1階	平成12年7月 (20年)	平成12年3月 (21年)
	3656-6211	7,500.00			
2 小岩	東小岩3-6-9	1,391.69	鉄筋コンクリート 4階建	昭和21年12月 (74年)	平成23年10月 (9年)
	3672-0251	2,932.80			
3 松江	松江2-1-10	図書館部分面積 (㎡)	鉄筋コンクリート 松江区民プラザ内	昭和26年9月 (69年)	平成20年2月 (13年)
	3654-7251	704.45			
4 小松川	平井1-11-26	837.49	鉄筋コンクリート 3階建	昭和32年8月 (63年)	昭和47年5月 (48年)
	3684-6381	1,209.18			
5 篠崎	篠崎町7-20-19	図書館部分面積 (㎡)	鉄骨鉄筋コンクリート 篠崎文化プラザ 3階	昭和42年5月 (53年)	平成19年5月 (13年)
	3670-9102	1,087.37			
6 葛西	江戸川6-24-1	2,191.02	鉄筋コンクリート 3階建	昭和49年6月 (46年)	昭和49年3月 (47年)
	3687-6811	1,550.55			
7 西葛西	西葛西5-10-47	1,200.30	鉄骨鉄筋コンクリート 地上3階、地下1階	平成5年5月 (27年)	平成5年5月 (27年)
	5658-0751	2,341.85			
8 東葛西	東葛西8-22-1	図書館部分面積 (㎡)	鉄骨鉄筋コンクリート 東葛西コミュニティ会館内	平成17年9月 (15年)	平成17年6月 (15年)
	5658-4008	1,398.36			
9 東部	江戸川2-26-1	2,166.60	鉄筋コンクリート 2階建	平成22年12月 (10年)	平成22年9月 (10年)
	5666-1022	2,000.97			
10 篠崎子ども	篠崎町3-12-10	図書館部分面積 (㎡)	鉄筋コンクリート 子ども未来館 1階	平成22年4月 (11年)	平成22年2月 (11年)
	5664-2011	412.21			
11 鹿骨 コミュニティ	鹿骨1-54-2	図書館部分面積 (㎡)	鉄骨鉄筋コンクリート 鹿骨区民館内	平成16年4月 ※1 (17年)	昭和53年4月 (43年)
	3678-6891	407.21			
12 清新町 コミュニティ	清新町1-2-2	図書館部分面積 (㎡)	鉄骨鉄筋コンクリート 清新町コミュニティ会館内	平成16年4月 ※2 (17年)	昭和58年4月 (38年)
	3878-1926	435.00			

※1： 鹿骨コミュニティ図書館は昭和53年4月に開館、平成16年4月に教育委員会の所管となる。

※2： 清新町コミュニティ図書館は昭和58年4月に開館、平成16年4月に教育委員会の所管となる。

館名	セキュリティ	閲覧席数	視聴覚 閲覧ブース	インターネット 閲覧端末台数	Wi-Fi	外部有料 データ ベース
		うち PC持込席数	試聴可能 ディスク		(対応)※3	
1 中央	タトル テープ	163	1	3	FREESPOT HOTSPOT	有
		20	CD		3階閲覧席にて 利用可能	
2 小岩	I C 平成24年4月導入	108	2	2	FREESPOT	有
		14	CD		3階閲覧室にて 利用可能	
3 松江	I C 平成20年4月導入	39	1	1 ※2	無	無
		無	CD			
4 小松川	I C 平成29年12月導入	66	無 (CD <sup>+</sup> レーヤ有)	1 ※2	無	無
		22 ※1	CD			
5 篠崎	I C 平成20年7月導入	65	3	7	FREESPOT	有
		12	DVD/CD		閲覧席・メディア ワークルームにて 利用可能	
6 葛西	I C 平成31年3月導入	74	無 (CD <sup>+</sup> レーヤ有)	2	無	有
		無	CD			
7 西葛西	I C 平成29年4月導入	69	2	2	無	有
		20 ※1	DVD/CD			
8 東葛西	I C 平成17年9月導入	62	1	2	無	有
		無	CD			
9 東部	I C 平成22年12月導入	101	1	2	FREESPOT	有
		8	CD		2階閲覧室にて 利用可能	
10 篠崎子ども	I C 平成22年4月導入	31	1	2	無	有
		無	CD			
11 鹿骨 コミュニティ	I C 令和2年10月導入	16	無	無	無	無
		無				
12 清新町 コミュニティ	I C 令和2年12月導入	30	無	1	無	無
		無				

※1： 小松川、西葛西は視聴覚室未利用日（不定期）に閲覧席として開放。

※2： 松江、小松川のインターネット端末はタブレット型端末。

※3： 全館で災害用Wi-Fiスポット（au・SOFTBANK）設置、対応可能。

館名		駐車場	障害者用 駐車場	エレベーター	水飲み栓
1	中央	20 (有料)	1 (無料)	有	2 (1階、4階)
2	小岩	8 (無料)	1 (無料)	有	4 (1階～4階)
3	松江	無	1 ※1	有 ※3	無
4	小松川	無	無	無	2 (階段踊り場 1～2階、2～3階)
5	篠崎	無	3 (無料) ※1	有	無
6	葛西	7 (無料)	1 (無料)	無	1 (1階)
7	西葛西	無	無	有	1 (1階トイレ前)
8	東葛西	11 (無料) ※1	1 (無料) ※1	有 ※1	無
9	東部	7 (無料)	1 (無料)	有	1 (1階エントランス)
10	篠崎子ども	4 (無料) ※1	1 (無料) ※1	有 ※3	無
11	鹿骨 コミュニティ	40 (無料) ※1	2 (無料) ※1	有 ※3	無
12	清新町 コミュニティ	無	無	有 ※1	無
合計		97	12	-	11

※1： 併設施設と共用

※2： 代替部屋あり

※3： 図書館は1階部分のみ

館名		多目的トイレ	オストメイト	乳幼児用 おむつ替えシート	授乳室
1	中央	4 (各フロア)	1 (1階多目的トイレ内)	2 (1階児童室 (男女トイレ内))	1 (1階簡易専用 スペース) ※2
2	小岩	4 (各フロア)	4 (多目的トイレ内)	4 (各フロア入口)	1 (1階児童室内)
3	松江	2 (1階児童室内 区民プラザ2階) ※1	2 (多目的トイレ内) ※1	2 (多目的トイレ内) ※1	1 (区民プラザ2階授乳 室) ※1
4	小松川	無	無	1 (1階トイレ前)	無 ※2
5	篠崎	1 (篠崎文化プラザ内) ※1	1 (多目的トイレ内) ※1	1 (授乳室内) ※1	1 (篠崎文化プラザ内) ※1
6	葛西	1 (1階)	無	1 (1階多目的トイレ 内のみ)	無 ※2
7	西葛西	2 (1階、3階)	1 (1階多目的トイレ内)	2 (1階、3階 多目的トイレ)	無 ※2
8	東葛西	2 (東葛西コミュニティ 会館1階、3階) ※1	2 (多目的トイレ内) ※1	2 (東葛西コミュニティ 会館1階、3階) ※1	無 ※2
9	東部	2 (1階書架フロア、 2階廊下)	2 (多目的トイレ内)	2 (1階、2階女子トイレ 多目的トイレには成人 可のベッドあり)	無 ※2
10	篠崎子ども	1 ※1	1 ※1	1 (授乳室内) ※1	1 ※1
11	鹿骨 コミュニティ	1 ※1	1 ※1	1 (多目的トイレ内) ※1	1 (簡易スペース)
12	清新町 コミュニティ	1 (清新町コミュニティ 会館1階) ※1	1 ※1	1 (多目的トイレ内) ※1	無
合計		21	16	20	6

※1： 併設施設と共用

※2： 代替部屋あり

※3： 図書館は1階部分のみ

## (2) 障害者サービスの現況

令和3年4月1日現在

館名		対面朗読室	録音室	点字作業室	音声対応パソコン	拡大読書器	点字プリンター	カセットレコーダー	デジタル録音機	DAISY再生機 プレクス トーク等	音声誘導装置
1	中央	3	2	1	1	2	1	2	5	7	有
2	小岩	1	1 ※2	/	/	1	/	1	/	/	有
3	松江	/	/	/	/	/	/	/	/	/	有 ※3
4	小松川	/	/	/	/	/	/	/	/	/	有
5	篠崎	/	/	/	/	/	/	/	/	/	無
6	葛西	/	/	/	/	/	/	/	/	/	有
7	西葛西	1	/	1 ※2	1	/	1	1	/	/	有
8	東葛西	1 ※1	1 ※1	1	1	1	1	1	/	1	有 ※3
9	東部	/	/	/	/	/	/	/	/	/	有
10	篠崎子ども	/	/	/	/	/	/	/	/	/	有
11	鹿骨 コミュニティ	/	/	/	/	/	/	/	/	/	無
12	清新町 コミュニティ	/	/	/	/	/	/	/	/	/	有 ※3

※1： 東葛西 対面朗読室と録音室は兼用している。

※2： 専用室ではなく対応可能なスペースがある。

※3： 併設施設と共用

## 2 利用状況（令和2年4月1日～令和3年3月31日）

### (1) 令和2年度実績と前年度比較

年 度		令和2年度 (A)	令和元年度 (B)	比較増△減	A/B倍
項 目					
貸出数 (点)	図書 a	3,684,512	4,412,870	△ 728,358	83%
	雑誌	207,964	239,675	△ 31,711	87%
	視聴覚資料	267,736	336,916	△ 69,180	79%
	合計	4,160,212	4,989,461	△ 829,249	83%
登録者数 (人)	一般	182,462	189,756	△ 7,294	96%
	児童	38,261	40,981	△ 2,720	93%
	合計 b	220,723	230,737	△ 10,014	96%
資料保有数	一般書	1,105,519	1,106,563	△ 1,044	100%
	児童書	436,899	439,634	△ 2,735	99%
	視聴覚資料(点)	83,278	82,430	848	101%
	図書計(冊) c	1,542,418	1,546,197	△ 3,779	100%
	図書・視聴覚 合計	1,625,696	1,628,627	△ 2,931	100%
図書受入数(冊) d	77,016	80,497	△ 3,481	96%	
図書館費(千円) e	1,827,312	1,886,914	△ 59,602	97%	
江戸川区の人口(人) f	694,630	699,776	△ 5,146	99%	
区民1人当り	貸出数(冊) a / f	5.30	6.31	△ 1.00	84%
	蔵書数(冊) c / f	2.22	2.21	0.01	100%
	受入数(冊) d / f	0.11	0.12	△ 0.004	96%
	図書館費(円) e / f	2,631	2,696	△ 65	98%
登録率(%) b / f	31.78	32.97	△ 1.19	96%	
登録者1人当り貸出数(冊) a / b	16.69	19.13	△ 2.44	87%	
蔵書回転率(回) a / c	2.39	2.85	△ 0.46	84%	

注 a . . . . . 図書（紙芝居を含む）の個人貸出冊数（団体貸出冊数は除く）。

b . . . . . 個人貸出登録者（昭和61年4月からの累計）。

f (A) . . . . . 令和2年4月1日現在(外国人登録数含む)

f (B) . . . . . 平成31年4月1日現在(外国人登録数含む)



(2) 令和2年度実績と10年前(平成22年度)の比較

年 度		令和2年度 (A)	平成22年度 (B)	比較増△減	A/B倍
項 目					
貸出数 (点)	図書 a	3,684,512	4,638,787	△ 954,275	79%
	雑誌	207,964	232,255	△ 24,291	90%
	視聴覚資料	267,736	464,154	△ 196,418	58%
	合計	4,160,212	5,335,196	△ 1,174,984	78%
登録者数 (人)	一般	182,462	203,838	△ 21,376	90%
	児童	38,261	41,379	△ 3,118	92%
	合計 b	220,723	245,217	△ 24,494	90%
資料保有数	一般書	1,105,519	974,932	130,587	113%
	児童書	436,899	367,312	69,587	119%
	視聴覚資料(点)	83,278	61,324	21,954	136%
	図書計(冊) c	1,542,418	1,342,244	200,174	115%
	図書・視聴覚 合計	1,625,696	1,403,568	222,128	116%
図書受入数(冊) d	77,016	214,856	△ 137,840	36%	
図書館費(千円) e	1,827,312	1,391,413	435,899	131%	
江戸川区の人口(人) f	694,630	680,380	14,250	102%	
区民1人当り	貸出数(冊) a / f	5.30	6.82	△ 1.51	78%
	蔵書数(冊) c / f	2.22	1.97	0.25	113%
	受入数(冊) d / f	0.11	0.32	△ 0.21	34%
	図書館費(円) e / f	2,631	2,045	586	129%
登録率(%) b / f	31.78	36.04	△ 4.26	88%	
登録者1人当り貸出数(冊) a / b	16.69	18.92	△ 2.23	88%	
蔵書回転率(回) a / c	2.39	3.46	△ 1.07	69%	

注 a . . . . . 図書(紙芝居を含む)の個人貸出冊数(団体貸出冊数は除く)。  
b . . . . . 個人貸出登録者(昭和61年4月からの累計)。  
f (A) . . . . . 令和2年4月1日現在(外国人登録数含む)  
f (B) . . . . . 平成22年4月1日現在(外国人登録数含む)

### (3) 令和2年度各館別利用状況

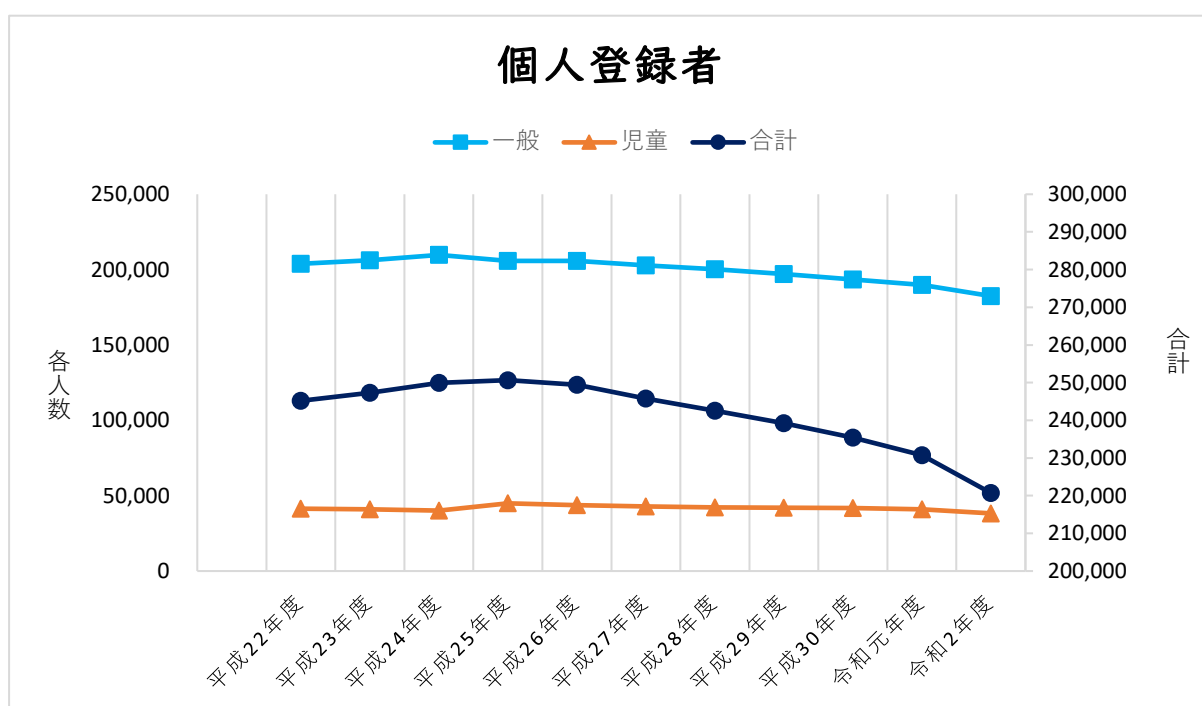
#### ① 個人登録者

(人)

区分	令和2年度	令和元年度	平成30年度	平成29年度	平成28年度
一般	182,462	189,756	193,508	197,093	200,195
児童	38,261	40,981	41,888	42,107	42,335
合計	<b>220,723</b>	<b>230,737</b>	<b>235,396</b>	<b>239,200</b>	<b>242,530</b>

区分	平成27年度	平成26年度	平成25年度	平成24年度	平成23年度	平成22年度
一般	202,860	205,750	205,730	209,742	206,288	203,838
児童	42,958	43,664	44,931	40,172	41,035	41,379
合計	<b>245,818</b>	<b>249,414</b>	<b>250,661</b>	<b>249,914</b>	<b>247,323</b>	<b>245,217</b>

注：登録者数は、江戸川区立図書館全体の登録者数



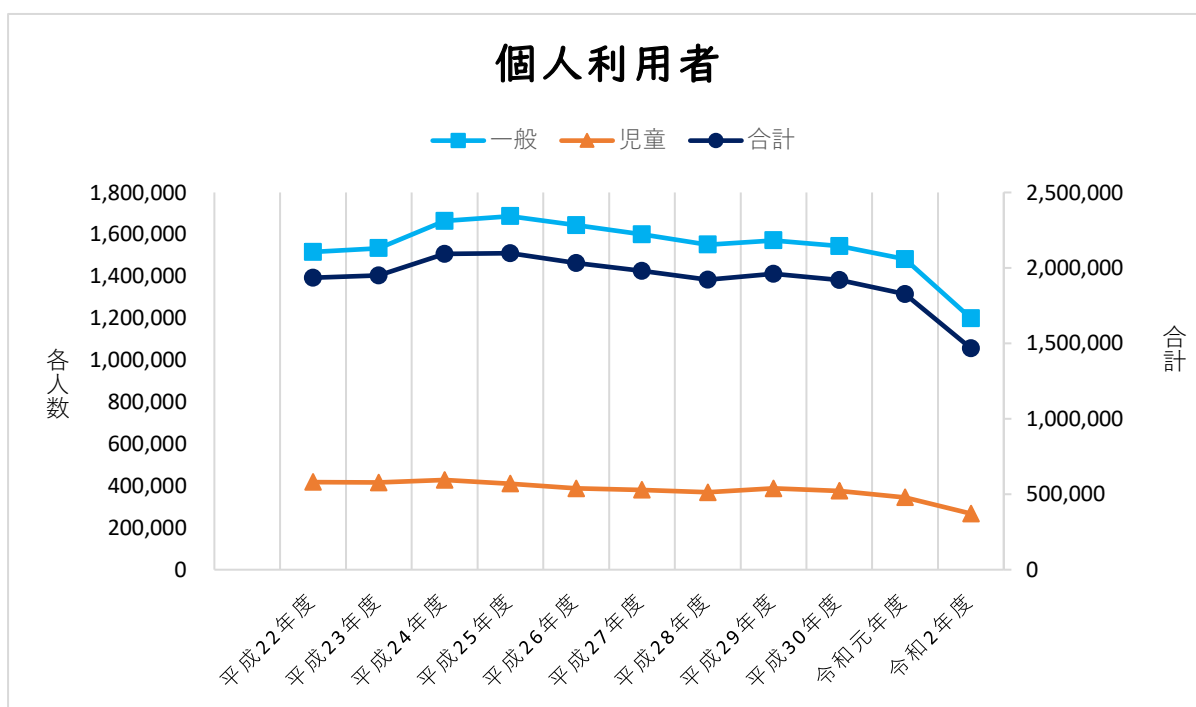
## ② 個人利用者

(人)

区分	令和2年度	令和元年度	平成30年度	平成29年度	平成28年度
一般	1,199,956	1,481,892	1,543,552	1,571,451	1,551,213
児童	267,540	345,262	376,341	388,399	369,768
合計	1,467,496	1,827,154	1,919,893	1,959,850	1,920,981

区分	平成27年度	平成26年度	平成25年度	平成24年度	平成23年度	平成22年度
一般	1,599,958	1,644,081	1,686,497	1,663,643	1,533,810	1,515,790
児童	380,872	387,613	410,844	428,181	415,910	418,582
合計	1,980,830	2,031,694	2,097,341	2,091,824	1,949,720	1,934,372

注： 資料貸し出し一回（複数点の貸し出しも1回とする）につき一人として計上する。

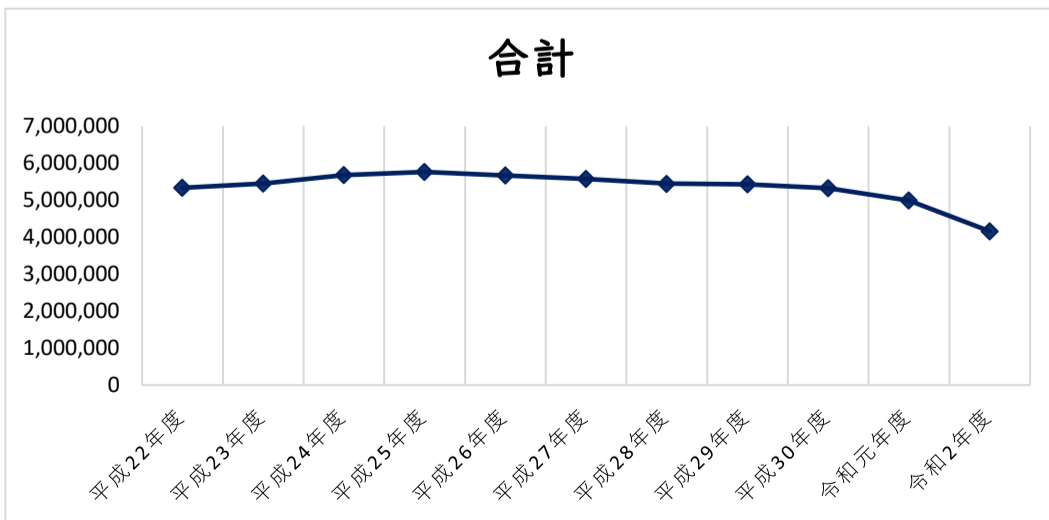
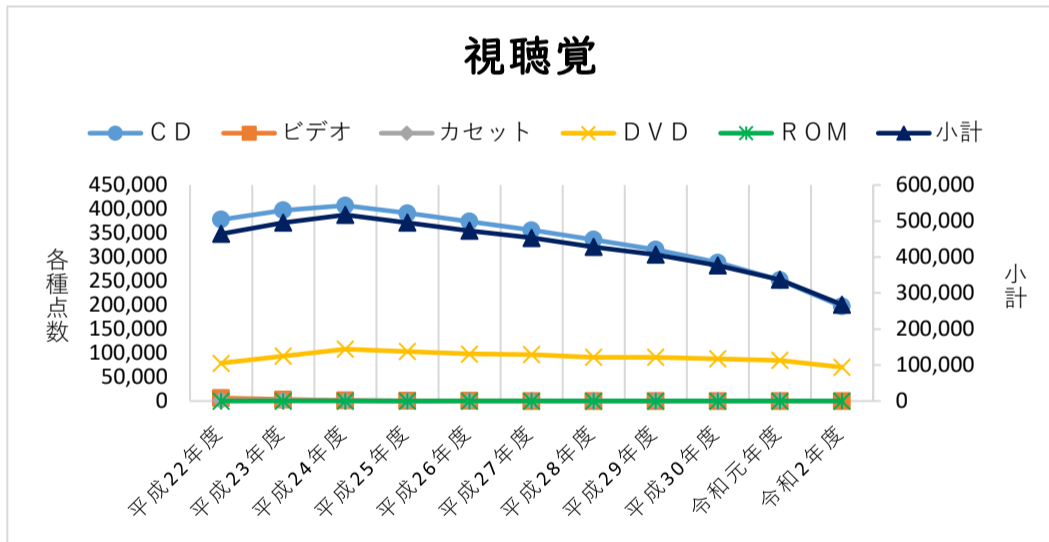
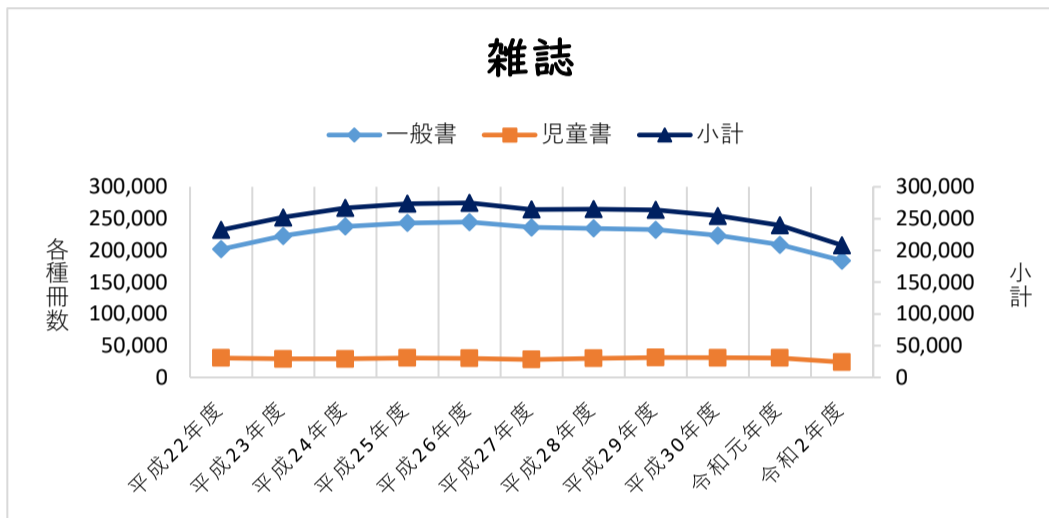
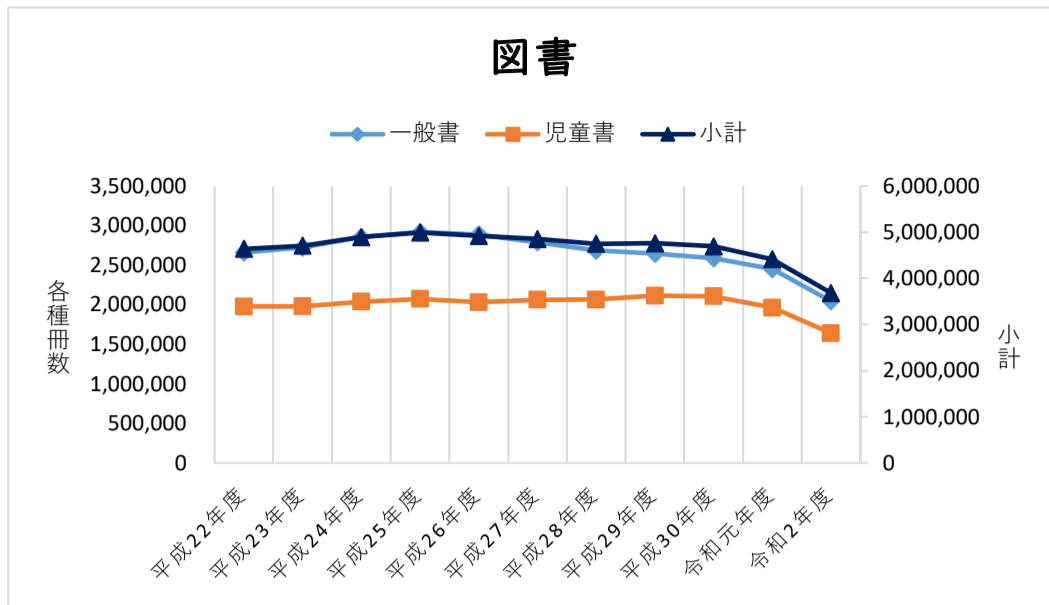


③ 個人貸出

館名		中央	小岩	松江	小松川	篠崎	葛西	西葛西
区分								
図書	一般書	341,861	246,216	119,346	122,627	169,659	210,744	320,048
	児童書	191,227	191,587	99,874	94,101	17,126	187,184	238,988
	小計	533,088	437,803	219,220	216,728	186,785	397,928	559,036
雑誌	一般書	25,246	19,270	9,613	12,561	15,365	24,346	22,807
	児童書	2,786	3,661	1,451	1,761	180	3,572	2,237
	小計	28,032	22,931	11,064	14,322	15,545	27,918	25,044
視聴覚資料	C D	36,498	26,682	13,105	16,256	15,078	21,793	21,228
	ビデオ	0	0	0	0	0	0	0
	カセット	304	4	0	8	0	1	2
	D V D	16,620	9,503	1,529	1,556	5,608	1,962	11,701
	R O M	0	0	0	0	0	8	0
	小計	53,422	36,189	14,634	17,820	20,686	23,764	32,931
合計	614,542	496,923	244,918	248,870	223,016	449,610	617,011	
区内順位	2	3	8	7	9	4	1	

館名		東葛西	東部	篠崎子ども	鹿骨 コミュニティ	清新町 コミュニティ	令和2年度 合計	令和元年度 合計
区分								
図書	一般書	201,461	167,737	6,096	41,113	97,503	2,044,411	2,450,387
	児童書	178,682	170,550	119,107	54,699	96,976	1,640,101	1,962,483
	小計	380,143	338,287	125,203	95,812	194,479	3,684,512	4,412,870
雑誌	一般書	21,437	21,799	605	3,815	7,027	183,891	208,873
	児童書	2,430	2,067	3,381	257	290	24,073	30,802
	小計	23,867	23,866	3,986	4,072	7,317	207,964	239,675
視聴覚資料	C D	21,355	17,069	1,794	1,552	4,595	197,005	251,564
	ビデオ	0	0	0	0	0	0	0
	カセット	0	0	0	0	0	319	328
	D V D	9,700	8,092	2,858	477	798	70,404	85,022
	R O M	0	0	0	0	0	8	2
	小計	31,055	25,161	4,652	2,029	5,393	267,736	336,916
合計	435,065	387,314	133,841	101,913	207,189	4,160,212	4,989,461	
区内順位	5	6	11	12	10	-	-	

※1: カセットテープは録音図書を含む



④ 団体貸出

(冊)

区分		館名 中央 ※1	小岩	松江	小松川	篠崎	葛西
貸出	一般書	140	341	5	193	3	580
	児童書	17,854	13,270	7,144	14,921	0	10,013
	雑誌	3	11	0	24	0	27
合計		17,997	13,622	7,149	15,138	3	10,620

区分		館名 西葛西	東葛西	東部	篠崎子ども	令和2年度 合計	令和元年度 合計	平成30年度 合計
貸出	一般書	23	173	0	19	1,477	1,864	1,616
	児童書	4,454	20,361	2,534	4,343	94,894	163,524	174,530
	雑誌	0	46	4	0	115	311	516
合計		4,477	20,580	2,538	4,362	96,486	165,699	176,662

注： 団体貸出の対象は図書資料のみ。

※1： 中央図書館の貸出数はコミュニティ図書館分を含む。

⑤ 障害者奉仕（登録者数と貸出数）

区分		令和2年度 全館計	令和元年度 全館計	平成30年度 全館計
登録者数	宅配	9	8	7
	郵送	91	91	94
	その他	653	676	660
合計		753	775	761
貸出数	図書	9,301	9,703	9,802
	録音	5,210	5,735	5,156
	点字	273	328	313
	大活字	104	196	141
	視聴覚	3,775	4,530	5,595
	録音雑誌	1,642	1,522	1,729
合計		20,305	22,014	22,736
郵送		3,560	3,856	3,996
宅配		55	53	50
対面朗読		54	134	115
その他		355	888	926
合計		4,024	4,931	5,087

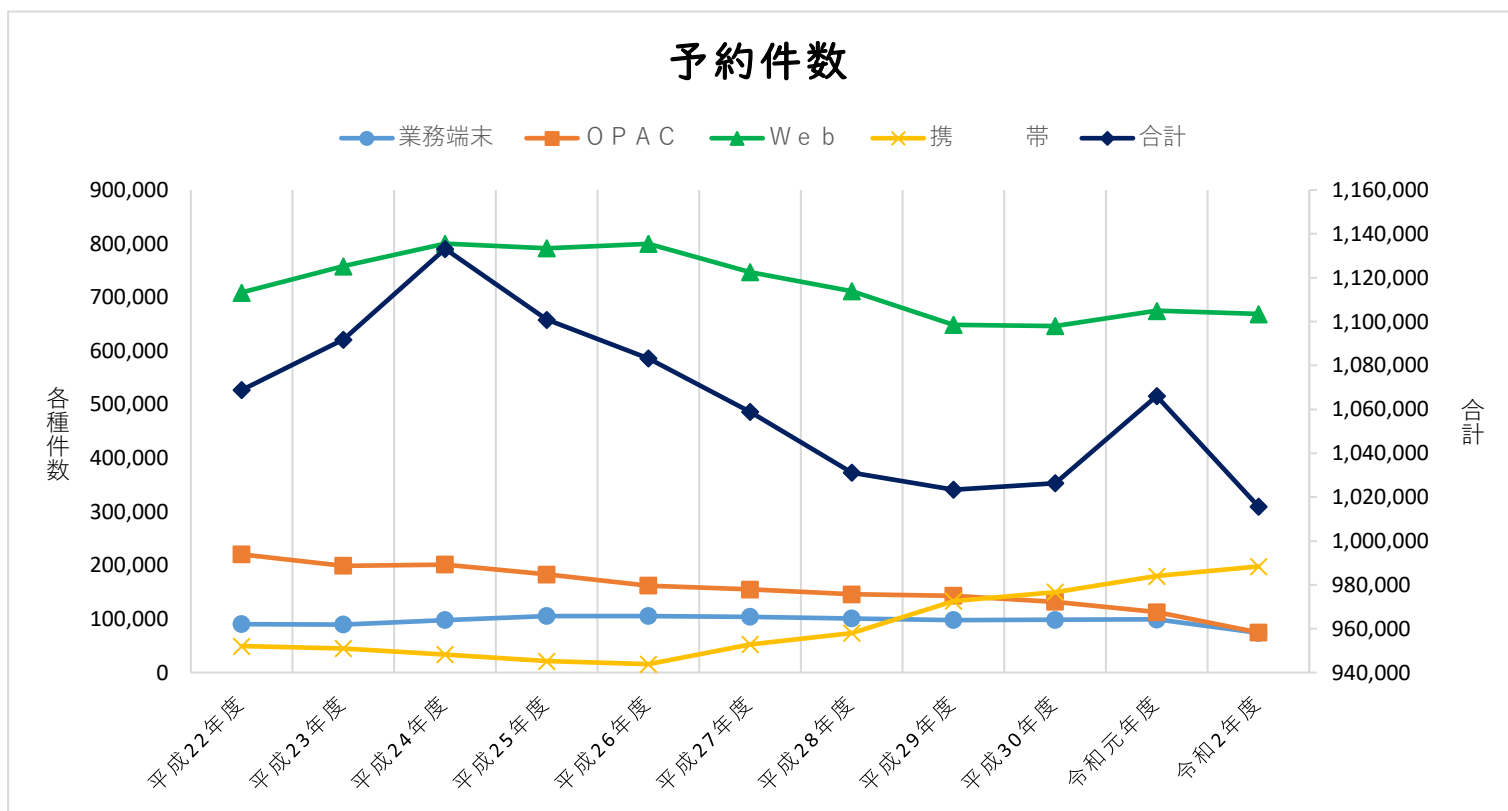
⑥ 予約件数

(件)

館名		中央	小岩	松江	小松川	篠崎	葛西	西葛西
種別								
予約	業務端末	9,395	10,483	4,672	7,305	4,802	6,684	11,157
	O P A C	8,878	10,694	4,478	4,848	4,387	9,454	13,813
	W e b	69,942	72,638	35,086	41,812	46,764	81,054	125,477
	携 帯	21,182	21,544	11,411	11,821	16,341	25,503	37,812
合 計		109,397	115,359	55,647	65,786	72,294	122,695	188,259

館名		東葛西	東 部	篠崎子ども	鹿骨 コミュニティ	清新町 コミュニティ	令和2年度 合計	令和元年度 合計
種別								
予約	業務端末	6,597	4,841	1,702	2,452	3,977	74,067	99,046
	O P A C	7,298	4,431	849	670	4,992	74,792	112,627
	W e b	77,699	50,573	6,921	14,899	45,945	668,810	674,640
	携 帯	19,244	15,894	1,739	4,198	11,360	198,049	179,804
合 計		110,838	75,739	11,211	22,219	66,274	1,015,718	1,066,117

注： 業務端末の予約件数は業務予約分を含む。



⑦ 施設利用状況

種別 \ 館名	中央	小岩	松江	小松川	篠崎	葛西	西葛西
ギャラリー・ 集会室等	－ 件	2,256 件	－ 件	－ 件	－ 件	－ 件	659 件
	－ 人	12,080 人	－ 人	－ 人	－ 人	－ 人	6,894 人
駐車場 (有料)	5,558 台	－ 台	－ 台	－ 台	－ 台	－ 台	－ 台
複写サービス 上段：カラー 下段：モノクロ	1,357 枚	428 枚	158 枚	136 枚	329 枚	136 枚	366 枚
	28,367 枚	8,118 枚	2,062 枚	2,781 枚	3,491 枚	3,650 枚	13,721 枚
複写サービス合計	29,724 枚	8,546 枚	2,220 枚	2,917 枚	3,820 枚	3,786 枚	14,087 枚

種別 \ 館名	東葛西	東部	篠崎子ども	令和2年度 合計	令和元年度 合計
ギャラリー・ 集会室等	－ 件	－ 件	－ 件	2,915 件	4,037 件
	－ 人	－ 人	－ 人	18,974 人	40,346 人
駐車場 (有料)	－ 台	－ 台	－ 台	5,558 台	8,785 台
複写サービス 上段：カラー 下段：モノクロ	501 枚	292 枚	28 枚	3,731 枚	7,432 枚
	4,201 枚	2,877 枚	191 枚	69,459 枚	107,267 枚
複写サービス合計	4,702 枚	3,169 枚	219 枚	73,190 枚	114,699 枚



### 3 資料状況

#### (1) 資料保有数

(一般書・児童書・雑誌)

館名		中央	小岩	松江	小松川	篠崎	葛西	西葛西
区分								
図 書	一般書	398,184冊	103,640冊	67,870冊	64,960冊	81,380冊	63,463冊	94,255冊
	大活字本 ※1	1,600冊	1,124冊	419冊	627冊	1,108冊	1,181冊	1,114冊
	洋書 ※2	6,026冊	0冊	0冊	0冊	0冊	39冊	1,311冊
	児童書	80,103冊	44,111冊	35,931冊	31,397冊	0冊	32,737冊	37,707冊
	計	478,287冊	147,751冊	103,801冊	96,357冊	81,380冊	96,200冊	131,962冊
雑	誌	380種	181種	119種	176種	219種	195種	178種

館名		東葛西	東部	篠崎子ども コミュニティ	鹿骨 コミュニティ	清新町 コミュニティ	令和2年度 合計	令和元年度 合計
区分								
図 書	一般書	92,142冊	90,513冊	1,181冊	16,273冊	31,658冊	1,105,519冊	1,106,563冊
	大活字本 ※1	1,268冊	1,185冊	0冊	80冊	183冊	9,889冊	9,883冊
	洋書 ※2	0冊	0冊	0冊	0冊	1冊	7,377冊	7,178冊
	児童書	42,946冊	43,926冊	54,502冊	14,922冊	18,617冊	436,899冊	439,634冊
	計	135,088冊	134,439冊	55,683冊	31,195冊	50,275冊	1,542,418冊	1,546,197冊
雑	誌	206種	172種	34種	47種	47種		

※1、2: 大活字本・洋書は一般書の内数

(視聴覚資料)

区分		館名	中央	小岩	松江	小松川	篠崎	葛西	西葛西	
視聴覚資料	C D		14,944 枚	7,197 枚	4,158 枚	6,979 枚	7,846 枚	6,146 枚	6,013 枚	
	カセットテープ		0 本	0 本	0 本	0 本	0 本	0 本	0 本	
	映像資料	ビデオ		0 本	0 本	0 本	0 本	0 本	0 本	
		D V D		4,303 枚	1,602 枚	18 枚	20 枚	1,707 枚	32 枚	1,569 枚
		R O M		0 枚	2 枚	0 枚	0 枚	0 枚	8 枚	7 枚
合計			19,247 枚	8,801 枚	4,176 枚	6,999 枚	9,553 枚	6,186 枚	7,589 枚	

区分		館名	東葛西	東部	篠崎子ども	令和2年度 合計	令和元年度 合計	
視聴覚資料	C D		7,533 枚	6,142 枚	2,189 枚	69,147 枚	68,557 枚	
	カセットテープ		0 本	0 本	0 本	0 本	0 本	
	映像資料	ビデオ		0 本	0 本	0 本	0 本	0 本
		D V D		2,157 枚	1,905 枚	801 枚	14,114 枚	13,856 枚
		R O M		0 枚	0 枚	0 枚	17 枚	17 枚
合計			9,690 枚	8,047 枚	2,990 枚	83,278 枚	82,430 枚	

※カセット・ビデオ所蔵なし

※鹿骨コミュニティ・清新町コミュニティは視聴覚資料所蔵なし

## (2) 図書受入数と除籍数

(冊)

館名	区分	受入数						除籍数	
		令和2年度			令和元年度			令和2年度	令和元年度
		購入	寄贈	計	購入	寄贈	計		
中央	一般	14,430	1,414	15,844	15,292	2,289	17,581	16,401	10,158
	児童	4,280	444	4,724	4,580	518	5,098	6,502	5,287
	計	18,710	1,858	20,568	19,872	2,807	22,679	22,903	15,445
		34	0	34	62	0	62	5	32
小岩	一般	4,098	310	4,408	4,065	370	4,435	4,413	3,869
	児童	2,299	167	2,466	2,395	107	2,502	2,202	1,734
	計	6,397	477	6,874	6,460	477	6,937	6,615	5,603
		28	0	28	18	1	19	27	27
松江	一般	2,855	199	3,054	3,020	272	3,292	2,108	4,552
	児童	1,782	71	1,853	1,519	106	1,625	2,157	2,184
	計	4,637	270	4,907	4,539	378	4,917	4,265	6,736
		49	0	49	14	1	15	4	2
小松川	一般	3,099	283	3,382	3,059	250	3,309	3,164	2,730
	児童	2,009	131	2,140	2,042	161	2,203	2,598	1,479
	計	5,108	414	5,522	5,101	411	5,512	5,762	4,209
		22	0	22	18	0	18	33	60
篠崎	一般	3,771	222	3,993	3,947	218	4,165	5,093	5,397
	児童	0	0	0	0	0	0	0	0
	計	3,771	222	3,993	3,947	218	4,165	5,093	5,397
		30	0	30	32	1	33	25	129
葛西	一般	3,717	318	4,035	3,737	221	3,958	3,584	8,961
	児童	2,506	97	2,603	2,588	164	2,752	3,284	3,071
	計	6,223	415	6,638	6,325	385	6,710	6,868	12,032
		52	0	52	49	0	49	14	156
西葛西	一般	4,343	502	4,845	4,429	348	4,777	4,708	4,823
	児童	2,400	135	2,535	2,650	214	2,864	2,307	3,346
	計	6,743	637	7,380	7,079	562	7,641	7,015	8,169
		13	0	13	12	0	12	3	0
東葛西	一般	4,099	192	4,291	4,173	247	4,420	4,515	5,358
	児童	2,454	114	2,568	2,424	73	2,497	3,296	3,240
	計	6,553	306	6,859	6,597	320	6,917	7,811	8,598
		17	0	17	14	0	14	21	11

(冊)

館名	区分	受入数						除籍数	
		令和2年度			令和元年度			令和2年度	令和元年度
		購入	寄贈	計	購入	寄贈	計		
東 部	一般	2,972	216	3,188	3,050	272	3,322	2,874	3,638
	児童	1,938	64	2,002	1,898	88	1,986	1,444	1,002
	計	4,910	280	5,190	4,948	360	5,308	4,318	4,640
		16	0	16	17	0	17	4	0
篠崎 子ども	一般	23	19	42	13	33	46	72	39
	児童	2,385	95	2,480	2,563	80	2,643	1,815	1,123
	計	2,408	114	2,522	2,576	113	2,689	1,887	1,162
		0	0	0	0	0	0	0	0
鹿 骨 コミュニティ	一般	1,600	85	1,685	1,645	178	1,823	2,633	2,499
	児童	1,399	29	1,428	1,406	55	1,461	1,774	1,698
	計	2,999	114	3,113	3,051	233	3,284	4,407	4,197
		0	0	0	0	0	0	6	6
清新町 コミュニティ	一般	1,727	169	1,896	1,813	225	2,038	2,250	3,427
	児童	1,502	52	1,554	1,602	98	1,700	1,460	2,629
	計	3,229	221	3,450	3,415	323	3,738	3,710	6,056
		8	0	8	0	0	0	12	2
計	一般	46,734	3,929	50,663	48,243	4,923	53,166	51,815	55,451
	児童	24,954	1,399	26,353	25,667	1,664	27,331	28,839	26,793
	計	71,688	5,328	77,016	73,910	6,587	80,497	80,654	82,244
		269	0	269	236	3	239	154	425

注： 計の斜体数字は大活字本で内数である。雑誌の受入数・除籍数は含まない。

(3) 視聴覚資料受入数と除籍数

(枚)

館・資料		区分		受 入 数						除籍数	
		令和2年度			令和元年度			令和 2年度	令和 元年度		
		購入	寄贈	計	購入	寄贈	計				
中 央	C D	339	5	344	402	5	407	47	33		
	D V D	205	15	220	178	17	195	59	51		
小 岩	C D	166	4	170	212	7	219	40	49		
	D V D	49	12	61	70	15	85	33	15		
松 江	C D	118	1	119	202	1	203	159	277		
	D V D	0	12	12	0	14	14	17	11		
小松川	C D	160	2	162	187	2	189	40	53		
	D V D	0	12	12	0	14	14	14	13		
篠 崎	C D	222	2	224	279	0	279	51	128		
	D V D	71	12	83	89	15	104	52	39		
葛 西	C D	167	1	168	185	2	187	30	102		
	D V D	0	12	12	3	11	14	0	12		
西葛西	C D	159	1	160	207	4	211	178	171		
	D V D	104	12	116	111	15	126	90	112		
東葛西	C D	106	1	107	200	3	203	15	21		
	D V D	100	12	112	125	17	142	33	29		
東 部	C D	164	0	164	177	4	181	243	109		
	D V D	127	12	139	104	9	113	162	65		
篠崎子ども	C D	49	0	49	61	3	64	11	6		
	D V D	44	0	44	30	0	30	10	5		
計	C D	1,650	17	1,667	2,112	31	2,143	814	949		
	D V D	700	111	811	710	127	837	470	352		

## 4 行事・集会

館名 行事名		中央	小岩	松江	小松川	篠崎	葛西	西葛西
		おはなし会	3回 23人	15回 133人	8回 126人	20回 146人	0回 0人	23回 368人
映画 会	児童	0回 0人	0回 0人	0回 0人	0回 0人	0回 0人	0回 0人	0回 0人
		一般	7回 172人	2回 58人	0回 0人	0回 0人	3回 76人	1回 14人
	こども会		1回 18人	1回 24人	5回 21人	0回 0人	0回 0人	0回 0人
		企画展・その他	児童	4回 57人	1回 0人	5回 93人	12回 78人	0回 0人
一般	14回 199人			12回 74人	11回 142人	30回 168人	16回 62人	13回 439人

館名 行事名		東葛西	東部	篠崎子ども	鹿骨 コミュニティ	清新町 コミュニティ	令和2年度 合計	令和元年度 合計
		おはなし会	30回 432人	12回 70人	44回 484人	2回 9人	0回 0人	188回 2,257人
映画 会	児童	0回 0人	1回 14人	0回 0人	0回 0人	0回 0人	1回 14人	3回 91人
		一般	3回 71人	2回 27人	0回 0人	0回 0人	0回 0人	21回 478人
	こども会		0回 0人	0回 0人	11回 225人	0回 0人	0回 0人	21回 349人
		企画展・その他	児童	2回 22人	11回 196人	9回 0人	0回 0人	12回 105人
一般	13回 308人			19回 53人	1回 0人	0回 0人	12回 502人	183回 3,856人

注： 上段数字は開催回数、下段数字は参加人数、  
ただし、企画展示等の参加人数は計上できないものが含まれる。

## 5 PRパンフレット等作成及び配布状況

作成館	名称	作成部数(部)	対象・配布先	
全館	図書館利用案内	12,520	来館者	
	図書館マップ	8,036	来館者	
	障がい者向けサービスのご案内	96	来館者	
	ようこそ!としょかんへ	12,661	来館児童・幼稚園・保育園・小学校 等	
	江戸川区立図書館ホームページ	860	来館者	
	江戸川区立図書館イベント情報	12,695	来館者	
	調べる学習コンクール作品募集	43,225	来館者・小中学校	
中央・全館配布	こども読書袋	在庫あり 0	児童登録者	
	よんでみましょう	28,000	来館児童・幼稚園・保育園・小学校 等	
	だっこDEぶっく	20,000	来館者・保健所	
複 数 館	篠崎子どもを除く各館配布	図書館カレンダー	15,582	来館者
	篠崎を除く各館配布	読書の記録(表紙)	2,930	来館児童
		読書の記録(記録紙)	5,959	来館児童
	コミ館・篠崎子どもを除く各館配布	PATTER PATER PAPER	2,765	来館者・中学校・高校等
	中央・葛西	【各館別】パスファインダー(各種)	1,420	来館者
	松江・小松川・篠崎・西葛西・東葛西・東部	【各館別】一般行事等のお知らせ	4,710	来館者・他図書館・他施設
	松江・小松川・西葛西・篠崎子ども	【各館別】おはなし会等のお知らせ	180	来館児童
	葛西・西葛西・東葛西・清新町コミ	ことのは	582	来館者
	中央・松江・篠崎・葛西・東葛西・東部	としょかんあんない(英語)	12	来館者
	小岩・松江・小松川・東葛西・東部	読書の記録(賞状)	139	来館児童
	小岩・松江・小松川・東部	こまこと	800	来館者
	中央・東葛西・篠崎子ども	小学校・中学校の先生方へ	130	区内児童施設職員
	中央・小岩・松江	おはなし会カード	35	来館児童
	小岩・中央・篠崎	読書の記録	2,540	来館者(一般)
西葛西・東葛西	おはなし会参加ノート	40	来館児童	
中 央	中央図書館利用案内	1,900	来館者	
	中央図書館 みんなのこども図書室	560	来館児童	
	中央図書館へようこそ	147	来館児童	
	図書館使いこなしガイド	20	区内児童施設職員	
	団体貸出利用のご案内(中央)	100	区内児童施設職員	
小 岩	「小岩にゆかりがある本」のリスト	70	来館者	
	こいわ日和	50	来館者	
	くれよんつうしん	430	来館者	

作成館	名 称	作成部数(部)	対象・配布先
松 江	まつぼっくり	2,530	来館児童
	松江図書館報「松の木」	100	来館者
	松江図書館ティーンズ向け広報誌「ピーノ」	50	来館者
小 松 川	小松川図書館へようこそ	200	来館児童
	こまぞー！いくぞー！	700	来館児童・幼稚園・保育園・小学校 等
	サバイバルシリーズブックリスト	170	来館児童
	角野栄子さん名作シリーズブックリスト	60	来館児童
	小松川図書館利用案内	610	来館者
篠 崎	特集展示リスト	300	来館者
	ぷらっつ ☆ 篠崎	3,600	来館者
葛 西	とらいあぐる	2,100	来館者
	もくば	1,690	来館児童
	葛西図書館通信	1,170	来館者
	中高生むけおすすめブックリスト	235	来館者・中学校
	カサイくんたいむす	80	来館者
西 葛 西	こども会等のお知らせ	488	来館児童
	かもめ	924	来館児童
東 葛 西	児童行事等のお知らせ	600	来館者・他図書館・他施設
	ひよこプレスみっくす	1,550	来館者
	児童向けおすすめ本リスト(5種)	680	来館児童
	ティーンズ向けおすすめ本リスト(2種)	130	来館者
東 部	とぶとぶとーぶー	155	来館児童
	プレとぶとぶとーぶー	150	来館児童
	お散歩MAP	20	来館者
	TOBU通信	60	来館者
	ティーンズ向け広報誌	275	来館者
	ティーンズ向け新着案内	240	来館者・中学校・高校等
	最寄りバス停案内図	20	来館者
篠崎子ども	なんじゃもんじゃ	1,100	来館児童・他図書館
	江戸川区立篠崎子ども図書館りょうあんない	150	来館者



## 6 年度当初予算にみる図書館費の比率

(単位：千円)

	令和3年度	令和2年度	令和元年度
区 費	277,760,805	266,425,685	247,177,413
区費に占める図書館費の割合	0.9%	0.7%	0.8%
文 化 共 育 費	8,005,021	7,995,524	8,537,289
区費に占める文化共育費の割合	2.9%	3.0%	3.5%
図 書 館 費	2,511,405	1,827,312	1,886,914
文化共育費に占める図書館費の割合	31.4%	22.9%	22.1%
資 料 費	202,659	202,521	199,087
図書館費に占める資料費の割合	8.1%	11.1%	10.6%
図 書 費	146,783	146,782	145,439
図書館費に占める図書費の割合	5.8%	8.0%	7.7%

## 7 職員数

令和3年4月1日現在  
(人)

館名	令和2年度	令和元年度	平成30年度	平成29年度	平成28年度
中央	65	63	63	62	64
(うち司書・司書補)	35	33	35	32	33
小岩	39	37	37	38	37
(うち司書・司書補)	20	18	21	17	17
松江	20	21	23	22	22
(うち司書・司書補)	11	10	13	13	12
小松川	20	19	19	20	20
(うち司書・司書補)	16	16	15	14	14
篠崎	17	17	16	15	16
(うち司書・司書補)	11	11	11	11	12
葛西	23	22	21	23	23
(うち司書・司書補)	13	13	13	14	13
西葛西 (清新町コミを含む)	33	30	30	30	32
(うち司書・司書補)	13	13	13	14	17
東葛西	27	24	27	24	26
(うち司書・司書補)	15	15	17	14	14
東部	27	28	30	29	27
(うち司書・司書補)	18	18	19	18	18
篠崎子ども	10	10	10	10	9
(うち司書・司書補)	8	8	8	8	7
鹿骨コミュニティ	4	4	4	4	4
(うち司書・司書補)	2	2	2	2	1
合計	285	275	280	277	280
(うち司書・司書補)	162	157	167	157	158

注：・鹿骨コミュニティ図書館長は中央図書館長が兼務。  
・篠崎子ども図書館長は、篠崎図書館長が兼務。  
・清新町コミュニティ図書館長は西葛西図書館長が兼務。

## 8 江戸川区図書館のあゆみ

昭和	月	
21	12	都立江戸川図書館設置 小岩小学校内 平日9:00~18:00 日曜日8:00~16:00 月曜日休館 閲覧料 大人1円 児童50銭 管理運営は江戸川区長に委任
25	1	都立江戸川図書館が区に移管され、江戸川区立江戸川図書館となる。
26	4	区立江戸川図書館を区立小岩図書館と改称、同時に図書館法の施行によって、使用料が無料となる。
26	9	区立松江図書館開館 松江小学校内
26	10	館外貸出開始
28	3	小岩図書館新館舎落成 当時ユニークな建築として注目を集める。 木造平屋建て 小岩一中前
29	8	小岩図書館児童室 利用児童の読書感想文集「ともだち」創刊。
32	8	小松川図書館開館 木造平屋建て 旧中川浴い現平井南小校庭
33	4	開館時間 9:00~20:00
35	5	松江図書館 現在地に新築移転 RC2階建
41	10	松江図書館 旧松江南出張所部分を増改築
42	5	篠崎図書館開館 木造2階建・旧篠崎小学校を改造
42	8	小岩図書館を東小岩六丁目に新築移転 3階建 (公会堂併設)
44	4	全館 貸出方式に「ブラウン方式」を採用、入館・閲覧票の記載など不要となる。
46		全館一斉に利用児童に配布するビニール製の「読書袋」を作成 素材をナイロン製に改め現在も配布
47	5	小松川図書館 現在地に新築移転 RC3階建
49	6	葛西図書館開館 RC3階建
50	7	葛西図書館で「団地図書館」開始 (宇喜田第2住宅)
50	12	葛西図書館児童室 児童書新刊案内「もくば」創刊、現在に至る。
52	3	篠崎図書館同地に新築移転 RC2階建
52	6	東部コミュニティ図書館開館 その組織・運営について各方面から注目を浴びる。
53	4	鹿骨コミュニティ図書館開館

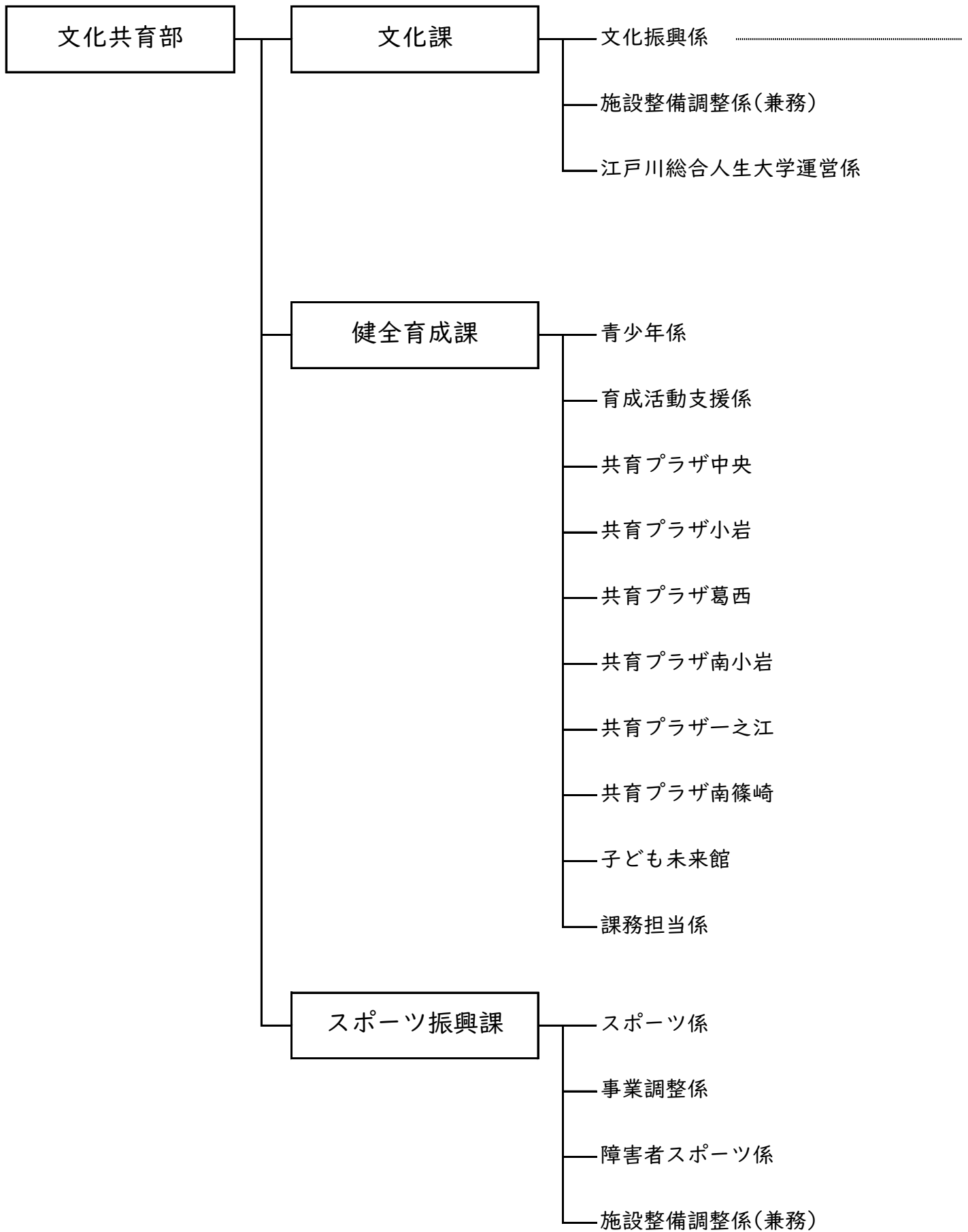
昭 和	月	
5 4	4	小岩図書館増築（児童室・会議室部分）
5 4	1 2	新田コミュニティ図書館開館
5 5	6	小松川図書館 警備をアラーム方式に切り替え
5 6	4	肢体・内部障害者を対象に、資料の「宅配サービス」を開始 視覚障害者（弱視者）向けに「大活字図書」の購入・配架を開始
5 8	2	松江図書館改築 壁面にモザイク画を設置 バス通りに面した敷地に ポケットパークを配置
5 8	4	清新町コミュニティ図書館開館
5 8	6	図書館におけるコンピュータ導入の是非について調査開始
5 9	1	南葛西コミュニティ図書館開館
6 0	4	篠崎図書館 警備をアラーム方式に切り替え
6 1	4	図書館コンピュータ・オンライン・システム稼動 第1期 小岩・松江・篠崎
6 1	1 0	同第2期 小松川・葛西稼動 5館ネットワークが完成 図書資料の貸出 1人6冊2週間
6 2	9	教育研究所、教育図書室とオンライン化
平 成	月	
元	4	葛西図書館で外国語資料の収集を開始（当初 200 冊）
元	5	小岩図書館本体機に自動立上げ設備を設置
3	4	平成3年度予算に（仮）葛西南部地区図書館の調査費計上
3	8	篠崎図書館ヤングアダルトコーナー設置
4	1	オンラインシステムレベルアップ
4	1	葛西図書館2・3階拡張改修
5	5	西葛西図書館開館 障害者のための対面朗読室設置 ビデオテープの貸出開始（西葛西図書館のみ 1人2点1週間） 利用者端末機の導入
6	4	週1回（日曜日）図書運搬業務委託実施
6	6	松江図書館 警備をアラーム方式に切り替え
6	9	小岩図書館 警備をアラーム方式に切り替え
7	1	小岩図書館 点字訳児童書つぐみ文庫開設 （株）丸善より視聴覚資料の寄贈を受ける
7	1 0	第一製薬（株）より点字作製パソコン、点訳プリンター、 カラープリンターの寄贈を受ける。 西葛西図書館へ設置、ボランティアへ開放

平成	月	
8	11	小岩図書館 対面朗読をボランティアの協力により開始
9	7	CDの相互貸借を開始
9	10	相互貸借の増加により図書資料等運搬業務委託 週2回(木・日曜日)に増便
11	12	図書館コンピュータ・オンライン・新システム稼動
11	12	図書資料の貸出 1人10冊2週間 視聴覚資料2週間
12	1	相互貸借の増加により図書資料等運搬業務委託 週2回から毎日に増便
12	7	中央図書館開館(8日 落成式、9日 開館)
12	7	全館で祝日開館を開始
12	12	江戸川区立コミュニティ図書館に利用者検索端末機を設置 (東部・鹿骨・清新町・南葛西) 南葛西コミュニティ図書館への予約資料の配送を開始
13	4	非常勤職員の時間差勤務の採用(中央図書館)
13	7	インターネットによる予約受付及びEメールによる予約資料確保の 連絡開始 Iモードからの予約受付開始
14	4	葛西図書館 警備をアラーム方式に切り替え
14	4	「だっこDEブック」パンフレット配布開始
15	3	中央図書館 都立多摩図書館から移管された図書の受入(45,000冊)
15	7	東部・鹿骨・清新町のコミュニティ図書館に予約資料の 配送サービスを開始
16	4	中央図書館 月曜日開館、日曜日及び祝日の開館時間の延長を実施 副館長を設置 企画係を設置 来館者インターネット閲覧サービスを開始
16	4	東部コミュニティ図書館、鹿骨コミュニティ図書館、 及び清新町コミュニティ図書館の3館が教育委員会所管となる。
17	1	図書館システムの更新
17	4	中央図書館 東葛西図書館開設準備担当係を設置 小岩図書館 月曜日開館、日曜日及び祝日の開館時間の延長を実施 西葛西図書館 月曜日開館、日曜日及び祝日の開館時間の延長を実施 図書資料等運搬業務委託を一日一便から二便に増便(月曜のみ一便)

平成	月	
17	9	東葛西図書館開館 (19日開館。コミュニティ会館部分は7月18日開館) 開館当初からIC化以降順次各図書館IC化 (中央図書館・鹿骨コミュニティ図書館・清新町コミュニティ図書館は未対応)
18	4	小松川図書館 月曜日開館、日曜日及び祝日の開館時間の延長を実施 篠崎図書館 月曜日開館、日曜日及び祝日の開館時間の延長を実施 葛西図書館 月曜日開館、日曜日及び祝日の開館時間の延長を実施 東部コミュニティ図書館 月曜日開館の実施 これに伴い図書資料等運搬業務委託を月曜も二便に増便 区内統一のため清新町コミュニティ図書館は第4月曜日を休館日とする。
18	7	松江図書館 建替えのため休館
19	3	図書館条例改正(指定管理者に関わる事項)
19	4	東部コミュニティ図書館 夜間の開館時間の延長を実施
19	8	篠崎公益複合施設指定管理者公募(8月6日～10日)
19	11	篠崎公益複合施設指定管理者候補者決定(11月14日)
19	11	小松川図書館耐震補強工事のため休館(11月26日～20年3月24日)
20	3	篠崎図書館 新築移転のため休館(3月31日)
20	4	文化共育部所属へ組織改正
20	4	鹿骨コミュニティ図書館 月曜日開館の実施 松江図書館 コミュニティ施設との複合館(松江区民プラザ内)として開始(4月29日、コミュニティ施設部分は3月16日開館)
20	7	篠崎図書館 平成20年7月6日に篠崎公益複合施設として篠崎文化プラザ内に移転し開館、運営は指定管理者となる。
21	5	葛西図書館、西葛西図書館、東葛西図書館、及び清新町コミュニティ図書館の指定管理者公募(5月11日～26日)
21	9	葛西図書館、西葛西図書館、東葛西図書館、及び清新町コミュニティ図書館の指定管理者候補者決定(9月1日)
22	1	図書館システム・新システム稼動
22	4	葛西図書館、西葛西図書館、東葛西図書館及び清新町コミュニティ図書館 平成22年4月1日に指定管理者の運営となる。
22	4	篠崎子ども図書館開館(4月29日 開館)
22	12	東部コミュニティ図書館廃止による閉館(12月22日 閉館)
22	12	東部図書館開館(12月23日 開館)所在地「江戸川二丁目」

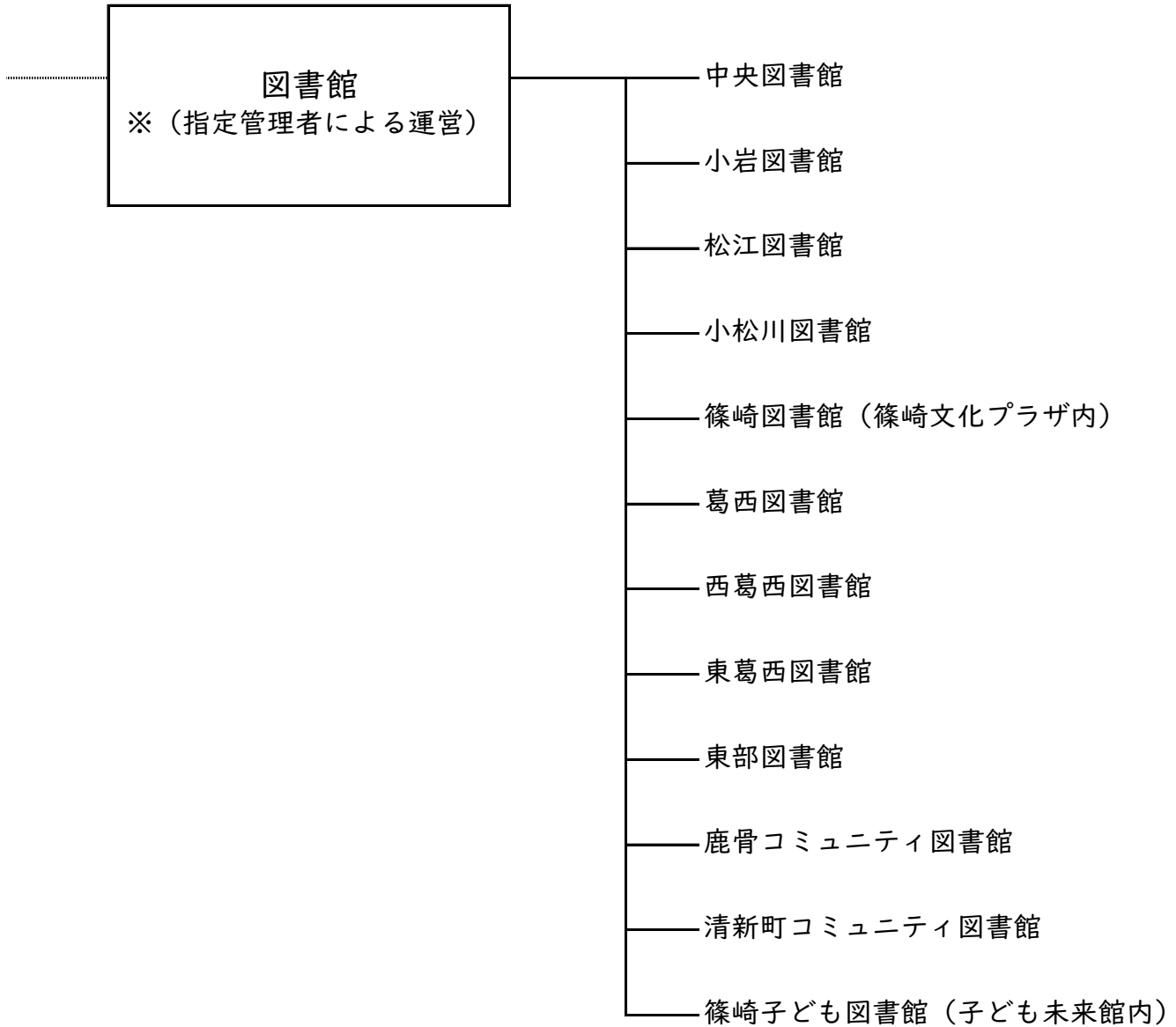
平成	月	
23	9	小岩図書館移築による閉館 (9月30日閉館。ただし、予約貸出等の一部業務のみ実施) 所在地「東小岩六丁目」
24	1	小岩図書館開館(1月22日開館)所在地「東小岩三丁目」
24	4	中央図書館外11館の指定管理者公募(4月9日~17日)
24	8	中央図書館外11館の指定管理者公募の指定管理者候補者決定 (8月30日)
24	10	小松川図書館空調設備改修工事のため休館 (10月1日~25年1月31日)
25	4	中央図書館外11館(全館)平成25年4月1日に指定管理者の 運営となる。
28	1	図書館システム機器更新(1月3日~12日休館)
28	11	西葛西図書館空調設備改修工事のため休館 (11月21日~29年3月31日)、 葛西防災公園に臨時窓口を開設(11月23日~29年3月31日)
30	4	中央図書館外11館(全館)平成30年4月1日から 第2期指定管理者運営開始。
令和	月	
元	11	葛西図書館空調改修工事のため休館(11月25日~2年3月17日)
2	4	第1回緊急事態宣言発出のため区立図書館全館休館 (4月8日~5月26日)
3	1	第2回緊急事態宣言発出のため区立図書館全館図書館サービスの縮小 (1月8日~3月22日)

## 9 文化共育部組織一覽





令和3年4月1日現在



※指定管理者

指定管理者名	担当図書館
株式会社ヴィアックス	小岩・松江・小松川・東部
篠崎SAパブリックサービス	篠崎・篠崎子ども
株式会社図書館流通センター	中央・葛西・西葛西・東葛西 鹿骨コミュニティ・清新町コミュニティ

江戸川区図書館事業概要  
図書館のしおり  
(令和3年度報)

令和3年6月24日 制作

発行：江戸川区立中央図書館  
作成：株式会社図書館流通センター