

江戸川区図書館 事業概要

【図書館のしおり】

令和2年度

[2020年度版]

【 目 次 】

1	施設の現況	
	(1) 施設の概要	1 頁
	(2) 障害者サービスの現況	5 頁
2	利用状況	
	(1) 令和元年度実績と前年度比較	6 頁
	貸出数、登録者数、資料保有数、登録率、蔵書回転率など	
	(2) 令和元年度実績と10年前(平成21年度)の比較	7 頁
	貸出数、登録者数、資料保有数、登録率、蔵書回転率など	
	(3) 令和元年度利用状況	
	①個人登録者	8 頁
	平成21年度～令和元年度	
	②個人利用者	9 頁
	平成21年度～令和元年度	
	③個人貸出(各館別)	10 頁
	④団体貸出(各館別)、⑤障害者奉仕(平成29年度～令和元年度)	12 頁
	⑥予約件数(各館別)	13 頁
	⑦施設利用状況(各館別)	14 頁
3	資料状況	
	(1) 資料保有数(各館別)	15 頁
	一般書、児童書、雑誌、視聴覚資料	
	(2) 図書受入数と除籍数(各館別)	17 頁
	(3) 聴覚資料受入数と除籍数(各館別)	19 頁
4	行事・集会	20 頁
	おはなし会、映画会、こども会、企画展などの件数	
5	PRパンフレット等作成及び配布状況	21 頁
6	令和2年度当初予算にみる図書館費の比率	23 頁
7	職員数	24 頁
	平成27年度～令和元年度	
8	江戸川区図書館のあゆみ	25 頁
9	文化共育部組織一覧	30 頁

Ⅰ 施設の現況

(1) 施設の概要

館名		住所	敷地面積 (㎡)	構造	設置 (経過年数)	現用館の竣工 (経過年数)
		電話	延べ床面積 (㎡)			
1	中央	中央3-1-3	3,383.06	鉄骨鉄筋コンクリート 地上4階、地下1階	平成12年7月 (20年)	平成12年3月 (20年)
		3656-6211	7,500.00			
2	小岩	東小岩3-6-9	1,391.69	鉄筋コンクリート 4階建	昭和21年12月 (74年)	平成23年10月 (9年)
		3672-0251	2,932.80			
3	松江	松江2-1-10	図書館部分面積 (㎡)	鉄筋コンクリート 松江区民プラザ内	昭和26年9月 (69年)	平成20年2月 (12年)
		3654-7251	704.45			
4	小松川	平井1-11-26	837.49	鉄筋コンクリート 3階建	昭和32年8月 (63年)	昭和47年5月 (48年)
		3684-6381	1,209.18			
5	篠崎	篠崎町7-20-19	図書館部分面積 (㎡)	鉄骨鉄筋コンクリート 篠崎文化プラザ 3階	昭和42年5月 (53年)	平成19年5月 (13年)
		3670-9102	1,087.37			
6	葛西	江戸川6-24-1	2,191.02	鉄筋コンクリート 3階建	昭和49年6月 (46年)	昭和49年3月 (46年)
		3687-6811	1,550.55			
7	西葛西	西葛西5-10-47	1,200.30	鉄骨鉄筋コンクリート 地上3階、地下1階	平成5年5月 (27年)	平成5年5月 (27年)
		5658-0751	2,341.85			
8	東葛西	東葛西8-22-1	図書館部分面積 (㎡)	鉄骨鉄筋コンクリート 東葛西コミュニティ会館内	平成17年9月 (15年)	平成17年6月 (15年)
		5658-4008	1,398.36			
9	東部	江戸川2-35-6	2,166.60	鉄筋コンクリート 2階建	平成22年12月 (10年)	平成22年9月 (10年)
		5666-1022	2,000.97			
10	篠崎子ども	篠崎町3-12-10	図書館部分面積 (㎡)	鉄筋コンクリート 子ども未来館 1階	平成22年4月 (10年)	平成22年2月 (10年)
		5664-2011	412.21			
11	鹿骨 コミュニティ	鹿骨1-54-2	図書館部分面積 (㎡)	鉄骨鉄筋コンクリート 鹿骨区民館内	平成16年4月 ※1 (16年)	昭和53年4月 (42年)
		3678-6891	407.21			
12	清新町 コミュニティ	清新町1-2-2	図書館部分面積 (㎡)	鉄骨鉄筋コンクリート 清新町コミュニティ会館内	平成16年4月 ※2 (16年)	昭和58年4月 (37年)
		3878-1926	435.00			

※1： 鹿骨コミュニティ図書館は昭和53年4月に開館、平成16年4月に教育委員会の所管となる。

※2： 清新町コミュニティ図書館は昭和58年4月に開館、平成16年4月に教育委員会の所管となる。

館名	セキュリティ	閲覧席数	視聴覚 閲覧ブース	インターネット 閲覧端末台数	Wi-Fi	外部有料 データ ベース
		うち PC持込席数	試聴可能 ディスク		(対応)※3	
1 中央	タトル テープ	163	1	3	有	有
		20	CD		FREESPOT HOTSPOT	
2 小岩	I C 平成24年4月導入	108	2	2	有	有
		14	CD		FREESPOT	
3 松江	I C 平成20年4月導入	39	1	1 ※2	無	無
		無	CD			
4 小松川	I C 平成29年12月導入	66	無 (CD ⁺ レーヤ-有)	1 ※2	無	無
		22	CD			
5 篠崎	I C 平成20年7月導入	65	3	7	有	有
		12	DVD/CD		FREESPOT	
6 葛西	I C 平成31年3月導入	68	無 (CD ⁺ レーヤ-有)	2	無	有
		無	CD			
7 西葛西	I C 平成29年4月導入	69	2	2	無	有
		20 ※1	DVD/CD			
8 東葛西	I C 平成17年9月導入	58	1	2	無	有
		無	CD			
9 東部	I C 平成22年12月導入	101	1	2	有	有
		8	CD		FREESPOT	
10 篠崎子ども	I C 平成22年4月導入	31	1	2	無	有
		無	CD			
11 鹿骨 コミュニティ	なし	16	無	無	無	無
		無				
12 清新町 コミュニティ	なし	30	無	1	無	無
		無				

※1： 西葛西 視聴覚室未利用日（不定期）に閲覧席として開放している。

※2： 松江、小松川のインターネット端末はタブレット型端末である。

※3： 全館で災害用Wi-Fiスポット（au・SOFTBANK）設置、対応可能。

館名		駐車場	障害者用 駐車場	エレベーター	水飲み栓
1	中央	20 (有料)	1 (無料)	有	2 (1階、4階)
2	小岩	8 (無料)	1 (無料)	有	4 (1階～4階)
3	松江	無	1 ※1	有 ※3	無
4	小松川	無	無	無	2 (階段踊り場 1～2階、2～3階)
5	篠崎	無	3 (無料) ※1	有	無
6	葛西	7 (無料)	1 (無料)	無	1 (1階)
7	西葛西	無	無	有	1 (1階トイレ前)
8	東葛西	11 (無料) ※1	1 (無料) ※1	有 ※1	無
9	東部	7 (無料)	1 (無料)	有	1 (1階エントランス)
10	篠崎子ども	4 (無料) ※1	1 (無料) ※1	有 ※3	無
11	鹿骨 コミュニティ	40 (無料) ※1	2 (無料) ※1	有 ※3	無
12	清新町 コミュニティ	無	無	有 ※1	無
合計		97	12	-	11

※1： 併設施設と共用

※2： 代替部屋あり

※3： 図書館は1階部分のみ

館名		多目的トイレ	オストメイト	乳幼児用 おむつ替えシート	授乳室
1	中央	4 (各フロア)	1 (1階多目的トイレ内)	2 (1階児童室 (男女トイレ内))	1 (1階簡易専用 スペース) ※2
2	小岩	4 (各フロア)	4 (多目的トイレ内)	4 (各フロア入口)	1 (1階児童室内)
3	松江	2 (1階児童室内 区民プラザ2階) ※1	2 (多目的トイレ内) ※1	2 (多目的トイレ内) ※1	1 (区民プラザ事務室内) ※1
4	小松川	無	無	1 (1階トイレ前)	無 ※2
5	篠崎	1 (篠崎文化プラザ内) ※1	1 (多目的トイレ内) ※1	1 (授乳室内) ※1	1 (篠崎文化プラザ内) ※1
6	葛西	1 (1階)	無	1 (1階多目的トイレ 内のみ)	無 ※2
7	西葛西	2 (1階、3階)	1 (1階多目的トイレ内)	2 (1階、3階 多目的トイレ)	無 ※2
8	東葛西	2 (東葛西コミュニティ 会館1階、3階) ※1	2 (多目的トイレ内) ※1	2 (東葛西コミュニティ 会館1階、3階) ※1	無 ※2
9	東部	2 (1階書架フロア、 2階廊下)	2 (多目的トイレ内)	2 (1階、2階女子トイレ 多目的トイレには成人 可のベッドあり)	無 ※2
10	篠崎子ども	1 ※1	1 ※1	1 (授乳室内) ※1	1 ※1
11	鹿骨 コミュニティ	1 ※1	1 ※1	1 (多目的トイレ内) ※1	1 (簡易スペース)
12	清新町 コミュニティ	1 (清新町コミュニティ 会館1階) ※1	1 ※1	1 (多目的トイレ内) ※1	無
合計		21	16	20	6

※1： 併設施設と共用

※2： 代替部屋あり

※3： 図書館は1階部分のみ

(2) 障害者サービスの現況

館名		対面朗読室	録音室	点字作業室	音声対応パソコン	拡大読書器	点字プリンター	カセットレコーダー	デジタル録音機	DAISY再生機 プレクス トーク等	音声誘導装置
1	中央	3	2	1	1	2	1	2	5	7	有
2	小岩	1	1 ※2	/	/	1	/	1	/	/	有
3	松江	/	/	/	/	/	/	/	/	/	有 ※3
4	小松川	/	/	/	/	/	/	/	/	/	有
5	篠崎	/	/	/	/	/	/	/	/	/	無
6	葛西	/	/	/	/	/	/	/	/	/	有
7	西葛西	1	/	1 ※2	1	/	1	1	/	/	有
8	東葛西	1 ※1	1 ※1	1	1	1	1	1	/	1	有 ※3
9	東部	/	/	/	/	/	/	/	/	/	有
10	篠崎子ども	/	/	/	/	/	/	/	/	/	有
11	鹿骨 コミュニティ	/	/	/	/	/	/	/	/	/	無
12	清新町 コミュニティ	/	/	/	/	/	/	/	/	/	有

※1： 東葛西 対面朗読室と録音室は兼用している。

※2： 専用室ではなく対応可能なスペースがある。

※3： 併設施設と共用

2 利用状況（平成31年4月1日～令和2年3月31日）

(1) 令和元年度実績と前年度比較

年 度		令和元年度 (A)	平成30年度 (B)	比較増△減	A/B倍
項 目					
貸出数 (点)	図書 a	4,412,870	4,695,710	△ 282,840	94%
	雑誌	239,675	254,284	△ 14,609	94%
	視聴覚資料	336,916	376,756	△ 39,840	89%
	合計	4,989,461	5,326,750	△ 337,289	94%
登録者数 (人)	一般	189,756	193,508	△ 3,752	98%
	児童	40,981	41,888	△ 907	98%
	合計 b	230,737	235,396	△ 4,659	98%
資料保有数	一般書	1,106,563	1,109,256	△ 2,693	100%
	児童書	439,634	439,262	372	100%
	視聴覚資料(点)	82,430	81,087	1,343	102%
	図書計(冊) c	1,546,197	1,548,518	△ 2,321	100%
	図書・視聴覚 合計	1,628,627	1,629,605	△ 978	100%
	図書受入数(冊) d	80,497	85,042	△ 4,545	95%
	図書館費(千円) e	1,886,914	1,768,630	118,284	107%
	江戸川区の人口(人) f	699,776	697,801	1,975	100%
区民1人当り	貸出数(冊) a / f	6.31	6.73	△ 0.42	94%
	蔵書数(冊) c / f	2.21	2.22	△ 0.01	100%
	受入数(冊) d / f	0.12	0.12	0	100%
	図書館費(円) e / f	2,696	2,535	161	106%
	登録率(%) b / f	32.97	33.73	△ 0.76	98%
	登録者1人当り貸出数(冊) a / b	19.13	19.95	△ 0.82	96%
	蔵書回転率(回) a / c	2.85	3.03	△ 0.18	94%

注 a 図書（紙芝居を含む）の個人貸出冊数（団体貸出冊数は除く）。

b 個人貸出登録者（昭和61年4月からの累計）。

f (A) 令和2年4月1日現在(外国人登録数含む)

f (B) 平成31年4月1日現在(外国人登録数含む)

(2) 令和元年度実績と10年前(平成21年度)の比較

年 度		令和元年度 (A)	平成21年度 (B)	比較増△減	A/B倍
項 目					
貸出数 (点)	図書 a	4,412,870	4,237,001	175,869	104%
	雑誌	239,675	208,966	30,709	115%
	視聴覚資料	336,916	44,715	292,201	753%
	合計	4,989,461	4,490,682	498,779	111%
登録者数 (人)	一般	189,756	200,552	△ 10,796	95%
	児童	40,981	46,836	△ 5,855	87%
	合計 b	230,737	247,388	△ 16,651	93%
資料保有数	一般書	1,106,563	893,367	213,196	124%
	児童書	439,634	316,665	122,969	139%
	視聴覚資料(点)	82,430	52,583	29,847	157%
	図書計(冊) c	1,546,197	1,210,032	336,165	128%
	図書・視聴覚 合計	1,628,627	1,262,615	366,012	129%
図書受入数(冊) d	80,497	97,136	△ 16,639	83%	
図書館費(千円) e	1,886,914	1,313,547	573,367	144%	
江戸川区の人口(人) f	699,776	678,517	21,259	103%	
区民1人当り	貸出数(冊) a / f	6.31	6.24	0.07	101%
	蔵書数(冊) c / f	2.21	1.78	0.43	124%
	受入数(冊) d / f	0.12	0.14	△ 0.02	86%
	図書館費(円) e / f	2,696	1,936	760	139%
登録率(%) b / f	32.97	36.46	△ 3.49	90%	
登録者1人当り貸出数(冊) a / b	19.13	17.13	2.00	112%	
蔵書回転率(回) a / c	2.85	3.50	△ 0.65	81%	

注 a 図書(紙芝居を含む)の個人貸出冊数(団体貸出冊数は除く)。

b 個人貸出登録者(昭和61年4月からの累計)。

f (A) 令和2年4月1日現在(外国人登録数含む)

f (B) 平成22年4月1日現在(外国人登録数含む)

(3) 令和元年度各館別利用状況

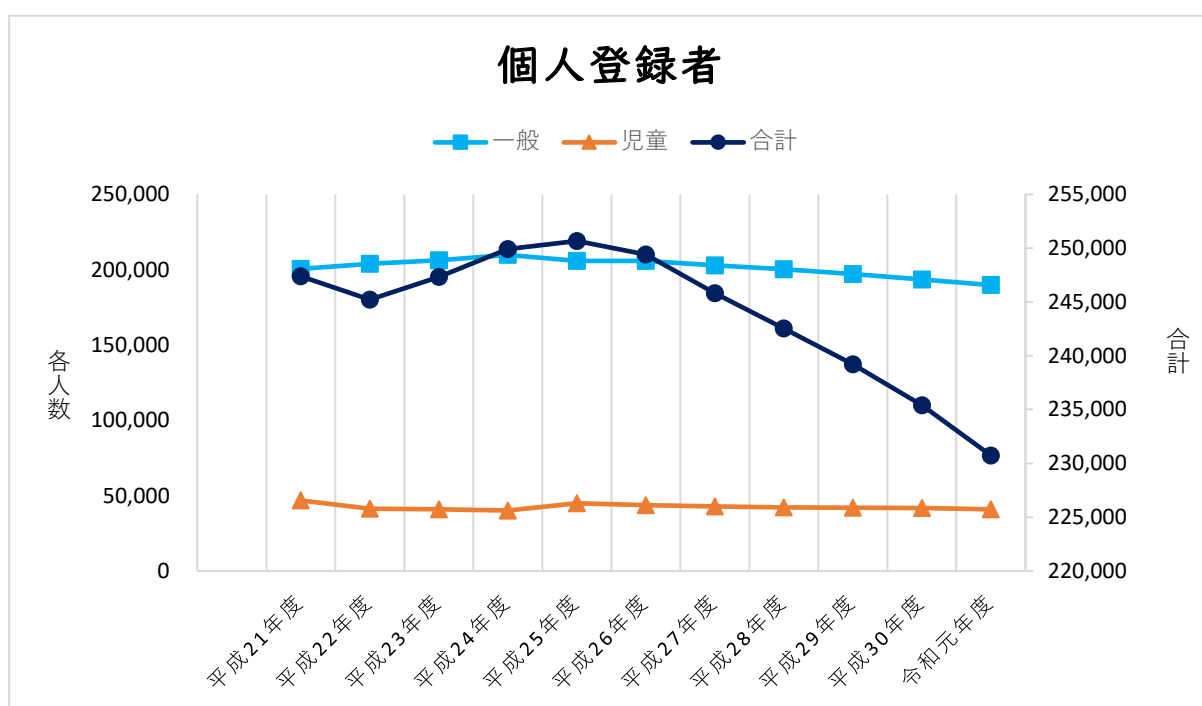
① 個人登録者

(人)

区分	令和元年度	平成30年度	平成29年度	平成28年度	平成27年度
一般	189,756	193,508	197,093	200,195	202,860
児童	40,981	41,888	42,107	42,335	42,958
合計	230,737	235,396	239,200	242,530	245,818

区分	平成26年度	平成25年度	平成24年度	平成23年度	平成22年度	平成21年度
一般	205,750	205,730	209,742	206,288	203,838	200,552
児童	43,664	44,931	40,172	41,035	41,379	46,836
合計	249,414	250,661	249,914	247,323	245,217	247,388

注：登録者数は、江戸川区立図書館全体の登録者数



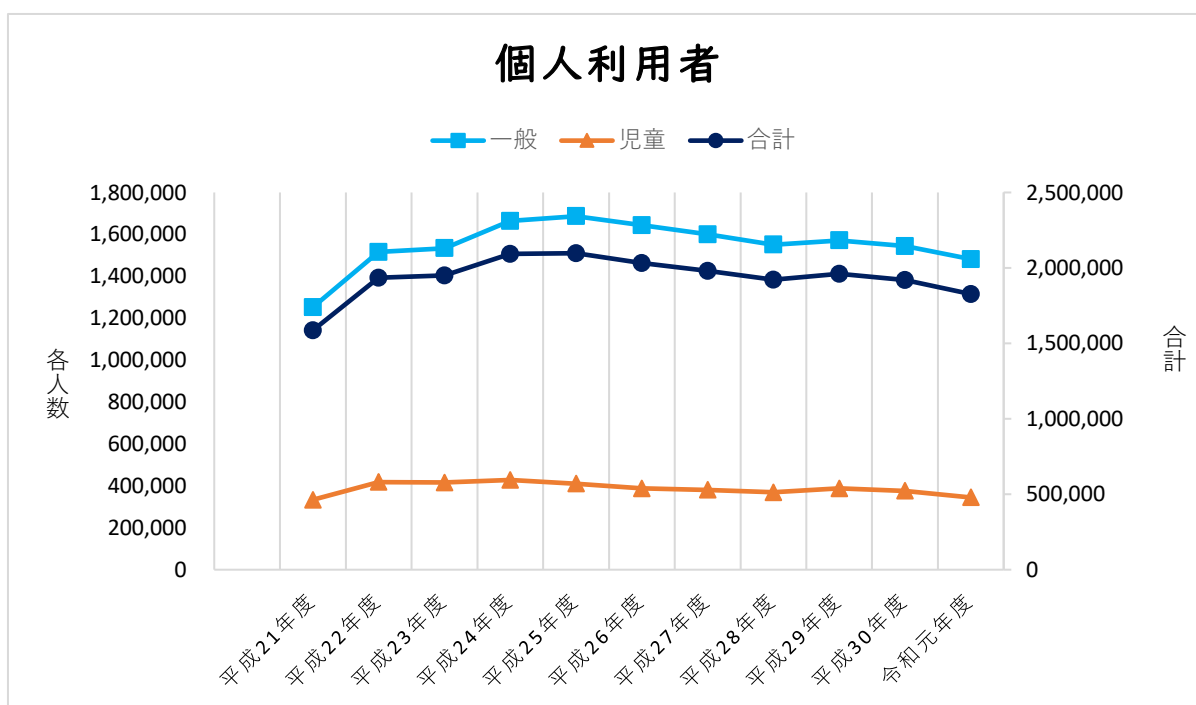
② 個人利用者

(人)

区分	令和元年度	平成30年度	平成29年度	平成28年度	平成27年度
一般	1,481,892	1,543,552	1,571,451	1,551,213	1,599,958
児童	345,262	376,341	388,399	369,768	380,872
合計	1,827,154	1,919,893	1,959,850	1,920,981	1,980,830

区分	平成26年度	平成25年度	平成24年度	平成23年度	平成22年度	平成21年度
一般	1,644,081	1,686,497	1,663,643	1,533,810	1,515,790	1,252,809
児童	387,613	410,844	428,181	415,910	418,582	333,738
合計	2,031,694	2,097,341	2,091,824	1,949,720	1,934,372	1,586,547

注： 資料貸し出し一回（複数点の貸し出しも1回とする）につき一人として計上する。

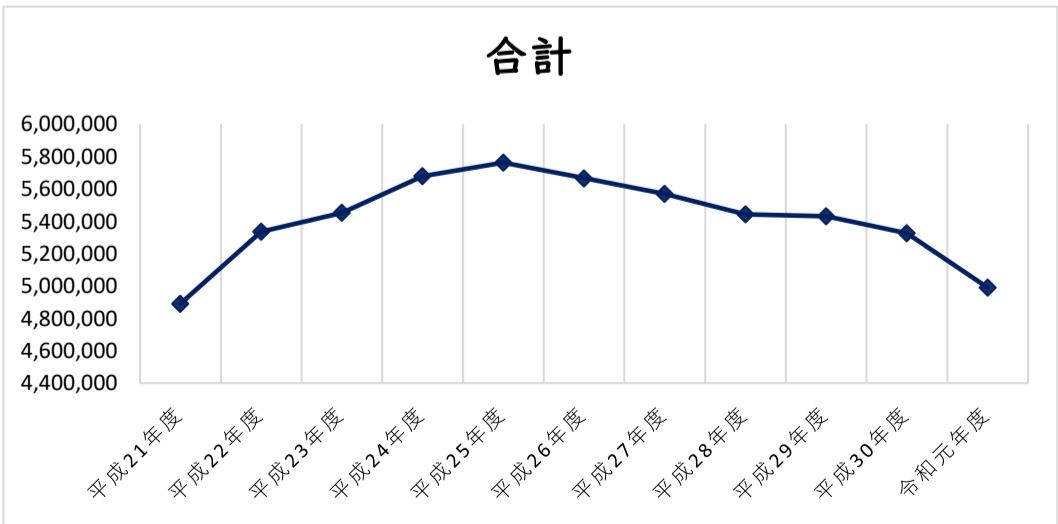
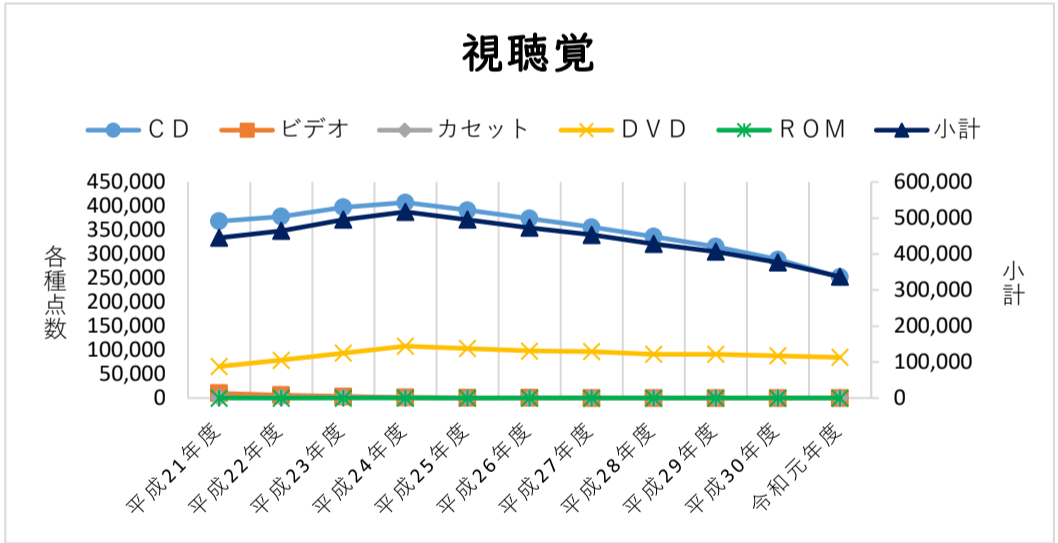
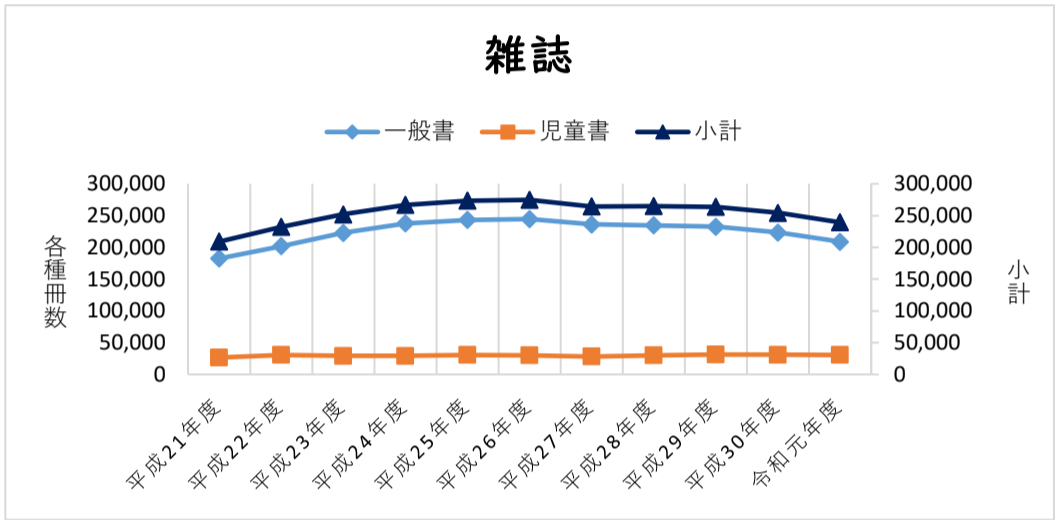
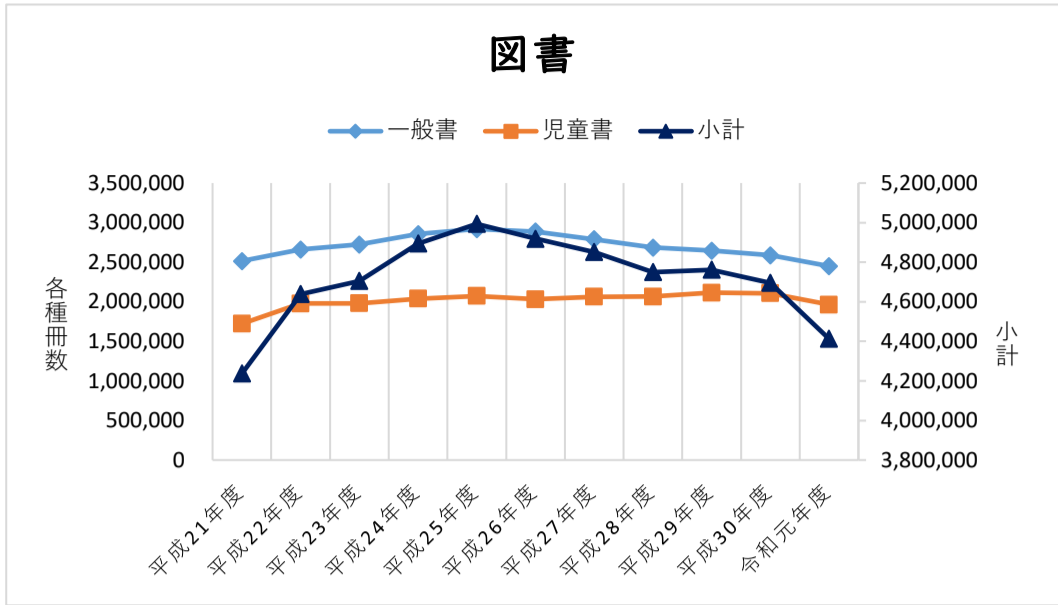


③ 個人貸出

館名		中央	小岩	松江	小松川	篠崎	葛西	西葛西
区分								
図書	一般書	428,379	292,936	152,221	144,170	223,742	210,762	396,253
	児童書	240,838	223,234	143,101	125,961	17,817	182,134	286,648
	小計	669,217	516,170	295,322	270,131	241,559	392,896	682,901
雑誌	一般書	29,396	22,672	11,986	14,679	19,454	21,495	27,169
	児童書	3,798	4,530	2,033	2,983	295	3,526	3,252
	小計	33,194	27,202	14,019	17,662	19,749	25,021	30,421
視聴覚資料	C D	47,814	33,022	19,085	21,174	21,014	21,324	29,421
	ビデオ	0	0	0	0	0	0	0
	カセット	281	2	1	36	0	1	3
	D V D	21,261	12,355	1,677	1,657	7,246	2,242	13,274
	R O M	0	2	0	0	0	0	0
	小計	69,356	45,381	20,763	22,867	28,260	23,567	42,698
合計	771,767	588,753	330,104	310,660	289,568	441,484	756,020	
区内順位	1	3	7	8	9	6	2	

館名		東葛西	東部	篠崎子ども	鹿骨 コミュニティ	清新町 コミュニティ	令和元年度 合計	平成30年度 合計
区分								
図書	一般書	243,074	194,341	7,049	48,464	108,996	2,450,387	2,587,181
	児童書	207,205	209,549	139,107	70,464	116,425	1,962,483	2,108,529
	小計	450,279	403,890	146,156	118,928	225,421	4,412,870	4,695,710
雑誌	一般書	26,318	23,380	639	4,155	7,530	208,873	223,349
	児童書	3,466	2,658	3,655	409	197	30,802	30,935
	小計	29,784	26,038	4,294	4,564	7,727	239,675	254,284
視聴覚資料	C D	28,137	21,681	2,541	1,686	4,665	251,564	288,415
	ビデオ	0	0	0	0	0	0	0
	カセット	0	2	1	0	1	328	138
	D V D	11,048	10,007	3,135	454	666	85,022	88,201
	R O M	0	0	0	0	0	2	2
	小計	39,185	31,690	5,677	2,140	5,332	336,916	376,756
合計	519,248	461,618	156,127	125,632	238,480	4,989,461	5,326,750	
区内順位	4	5	11	12	10	-	-	

※1: カセットテープは録音図書を含む



④ 団体貸出

(冊)

区分		館名 中央 ※1	小岩	松江	小松川	篠崎	葛西
貸出	一般書	59	392	103	356	1	406
	児童書	37,888	24,548	14,080	19,810	0	9,913
	雑誌	20	49	3	64	0	9
合計		37,967	24,989	14,186	20,230	1	10,328

区分		館名 西葛西	東葛西	東部	篠崎子ども	令和元年度 合計	平成30年度 合計	平成29年度 合計
貸出	一般書	12	424	87	24	1,864	1,616	1,214
	児童書	9,992	35,508	2,922	8,863	163,524	174,530	181,096
	雑誌	0	36	9	121	311	516	310
合計		10,004	35,968	3,018	9,008	165,699	176,662	182,620

注： 団体貸出の対象は図書資料のみ。

※1： 中央図書館の貸出数はコミュニティ図書館分を含む。

⑤ 障害者奉仕（登録者数と貸出数）

区分		令和元年度 全館計	平成30年度 全館計	平成29年度 全館計
登録者数	宅配	8	7	6
	郵送	91	94	98
	その他	676	660	658
合計		775	761	762
貸出数	図書	9,703	9,802	9,870
	録音	5,735	5,156	5,026
	点字	328	313	423
	大活字	196	141	202
	視聴覚	4,530	5,595	6,326
	録音雑誌	1,522	1,729	1,892
合計		22,014	22,736	23,739
郵送		3,856	3,996	4,427
宅配		53	50	28
対面朗読		134	115	144
その他		888	926	946
合計		4,931	5,087	5,545

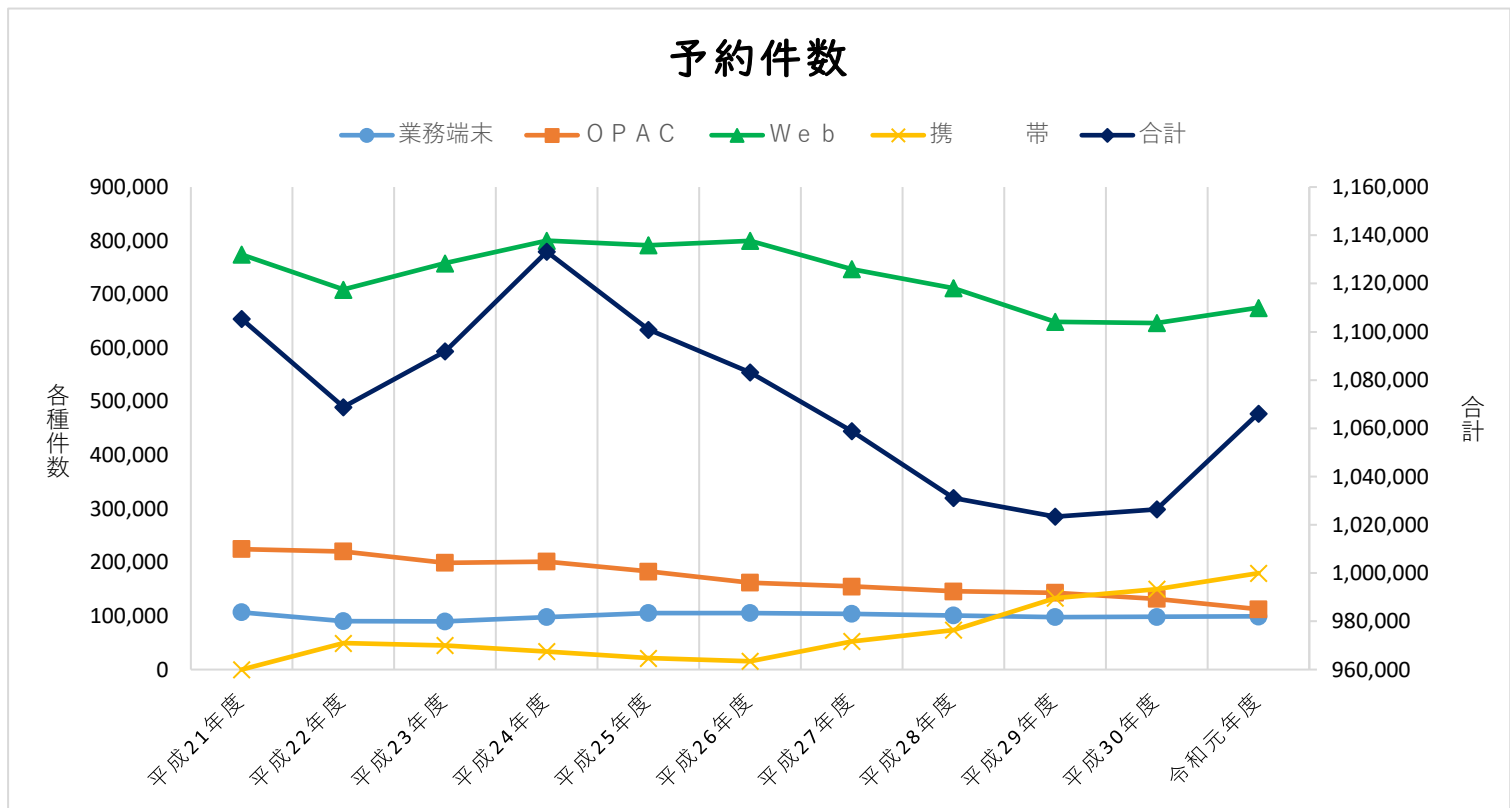
⑥ 予約件数

(件)

館名		中央	小岩	松江	小松川	篠崎	葛西	西葛西
種別								
予約	業務端末	12,944	13,533	7,383	9,548	6,401	8,881	14,548
	O P A C	13,238	14,444	6,707	7,195	7,697	11,863	23,271
	W e b	67,924	70,820	35,434	42,858	49,931	83,214	129,178
	携 帯	18,038	18,112	10,860	10,414	17,554	22,141	36,353
合 計		112,144	116,909	60,384	70,015	81,583	126,099	203,350

館名		東葛西	東 部	篠崎子ども	鹿骨 コミュニティ	清新町 コミュニティ	令和元年度 合計	平成30年度 合計
種別								
予約	業務端末	7,886	6,524	3,181	3,497	4,720	99,046	98,271
	O P A C	11,923	6,898	1,309	1,481	6,601	112,627	131,906
	W e b	78,653	49,999	7,885	13,659	45,085	674,640	646,339
	携 帯	17,441	12,966	1,361	4,171	10,393	179,804	149,871
合 計		115,903	76,387	13,736	22,808	66,799	1,066,117	1,026,387

注： 業務端末の予約件数は業務予約分を含む。



※平成21年度は携帯予約なし。

⑦ 施設利用状況

種別 \ 館名	中央	小岩	松江	小松川	篠崎	葛西	西葛西
ギャラリー・ 集会室等	－ 件	3,172 件	－ 件	－ 件	－ 件	－ 件	865 件
	－ 人	28,272 人	－ 人	－ 人	－ 人	－ 人	12,074 人
駐車場 (有料)	8,785 台	－ 台	－ 台	－ 台	－ 台	－ 台	－ 台
複写サービス 上段：カラー 下段：モノクロ	1,761 枚	570 枚	226 枚	235 枚	439 枚	260 枚	2,891 枚
	40,960 枚	15,610 枚	4,974 枚	4,457 枚	6,310 枚	4,735 枚	18,120 枚
複写サービス合計	42,721 枚	16,180 枚	5,200 枚	4,692 枚	6,749 枚	4,995 枚	21,011 枚

種別 \ 館名	東葛西	東部	篠崎子ども	令和元年度 合計	平成30年度 合計
ギャラリー・ 集会室等	－ 件	－ 件	－ 件	4,037 件	4,182 件
	－ 人	－ 人	－ 人	40,346 人	43,412 人
駐車場 (有料)	－ 台	－ 台	－ 台	8,785 台	9,348 台
複写サービス 上段：カラー 下段：モノクロ	512 枚	457 枚	81 枚	7,432 枚	5,018 枚
	7,221 枚	4,417 枚	463 枚	107,267 枚	116,076 枚
複写サービス合計	7,733 枚	4,874 枚	544 枚	114,699 枚	121,094 枚

3 資料状況

(1) 資料保有数

(一般書・児童書・雑誌)

館名		中央	小岩	松江	小松川	篠崎	葛西	西葛西
区分								
図 書	一般書	398,703 冊	103,635 冊	66,923 冊	64,742 冊	82,481 冊	63,063 冊	94,097 冊
	大活字本 ※1	1,568 冊	1,123 冊	374 冊	633 冊	1,103 冊	1,269 冊	1,104 冊
	洋書 ※2	6,050 冊	0 冊	0 冊	0 冊	0 冊	32 冊	1,096 冊
	児童書	81,940 冊	43,841 冊	36,231 冊	31,857 冊	0 冊	33,449 冊	37,474 冊
	計	480,643 冊	147,476 冊	103,154 冊	96,599 冊	82,481 冊	96,512 冊	131,571 冊
雑	誌	374 種	187 種	109 種	176 種	221 種	197 種	178 種

館名		東葛西	東部	篠崎子ども	鹿骨 コミュニティ	清新町 コミュニティ	令和元年度 合計	平成30年度 合計
区分								
図 書	一般書	92,286 冊	90,200 冊	1,207 冊	17,218 冊	32,008 冊	1,106,563 冊	1,109,256 冊
	大活字本 ※1	1,271 冊	1,165 冊	0 冊	86 冊	187 冊	9,883 冊	10,311 冊
	洋書 ※2	0 冊	0 冊	0 冊	0 冊	0 冊	7,178 冊	6,801 冊
	児童書	43,842 冊	43,369 冊	53,842 冊	15,267 冊	18,522 冊	439,634 冊	439,262 冊
	計	136,128 冊	133,569 冊	55,049 冊	32,485 冊	50,530 冊	1,546,197 冊	1,548,518 冊
雑	誌	206 種	169 種	36 種	47 種	47 種		

※1、2: 大活字本・洋書は一般書の内数

(視聴覚資料)

区分		館名	中央	小岩	松江	小松川	篠崎	葛西	西葛西	
視聴覚資料	C D		14,741 枚	7,069 枚	4,226 枚	6,903 枚	7,726 枚	6,068 枚	6,034 枚	
	カセットテープ		0 本	0 本	0 本	0 本	0 本	0 本	0 本	
	映像資料	ビデオ		0 本	0 本	0 本	0 本	0 本	0 本	
		D V D		4,221 枚	1,592 枚	23 枚	22 枚	1,663 枚	35 枚	1,541 枚
		R O M		0 枚	2 枚	0 枚	0 枚	0 枚	8 枚	7 枚
合計			18,962 枚	8,663 枚	4,249 枚	6,925 枚	9,389 枚	6,111 枚	7,582 枚	

区分		館名	東葛西	東部	篠崎子ども	令和元年度 合計	平成30年度 合計	
視聴覚資料	C D		7,429 枚	6,211 枚	2,150 枚	68,557 枚	67,663 枚	
	カセットテープ		0 本	0 本	0 本	0 本	0 本	
	映像資料	ビデオ		0 本	0 本	0 本	0 本	0 本
		D V D		2,076 枚	1,916 枚	767 枚	13,856 枚	13,407 枚
		R O M		0 枚	0 枚	0 枚	17 枚	17 枚
合計			9,505 枚	8,127 枚	2,917 枚	82,430 枚	81,087 枚	

※カセット・ビデオ所蔵なし

※鹿骨コミュニティ・清新町コミュニティは視聴覚資料所蔵なし

(2) 図書受入数と除籍数

(冊)

館名	区分	受入数						除籍数	
		令和元年度			平成30年度			令和元年度	平成30年度
		購入	寄贈	計	購入	寄贈	計		
中央	一般	15,292	2,289	17,581	13,858	4,181	18,039	10,158	9,660
	児童	4,580	518	5,098	4,496	641	5,137	5,287	4,350
	計	19,872	2,807	22,679	18,354	4,822	23,176	15,445	14,010
		62	0	62	42	1	43	32	18
小岩	一般	4,065	370	4,435	4,312	415	4,727	3,869	3,842
	児童	2,395	107	2,502	2,472	162	2,634	1,734	1,868
	計	6,460	477	6,937	6,784	577	7,361	5,603	5,710
		18	1	19	3	0	3	27	27
松江	一般	3,020	272	3,292	3,400	287	3,687	4,552	3,784
	児童	1,519	106	1,625	1,708	88	1,796	2,184	2,121
	計	4,539	378	4,917	5,108	375	5,483	6,736	5,905
		14	1	15	18	0	18	2	3
小松川	一般	3,059	250	3,309	3,345	409	3,754	2,730	3,806
	児童	2,042	161	2,203	2,194	75	2,269	1,479	1,375
	計	5,101	411	5,512	5,539	484	6,023	4,209	5,181
		18	0	18	19	0	19	60	71
篠崎	一般	3,947	218	4,165	4,011	305	4,316	5,397	4,827
	児童	0	0	0	0	0	0	0	0
	計	3,947	218	4,165	4,011	305	4,316	5,397	4,827
		32	1	33	49	0	49	129	54
葛西	一般	3,737	221	3,958	4,392	324	4,716	8,961	7,800
	児童	2,588	164	2,752	2,963	110	3,073	3,071	3,000
	計	6,325	385	6,710	7,355	434	7,789	12,032	10,800
		49	0	49	49	1	50	156	86
西葛西	一般	4,429	348	4,777	4,724	479	5,203	4,823	4,574
	児童	2,650	214	2,864	2,659	144	2,803	3,346	2,486
	計	7,079	562	7,641	7,383	623	8,006	8,169	7,060
		12	0	12	5	0	5	0	6
東葛西	一般	4,173	247	4,420	4,169	235	4,404	5,358	4,560
	児童	2,424	73	2,497	2,550	122	2,672	3,240	2,697
	計	6,597	320	6,917	6,719	357	7,076	8,598	7,257
		14	0	14	39	0	39	11	5

(冊)

館名	区分	受入数						除籍数	
		令和元年度			平成30年度			令和元年度	平成30年度
		購入	寄贈	計	購入	寄贈	計		
東 部	一般	3,050	272	3,322	3,376	485	3,861	3,638	1,965
	児童	1,898	88	1,986	1,919	79	1,998	1,002	1,028
	計	4,948	360	5,308	5,295	564	5,859	4,640	2,993
		<i>17</i>	<i>0</i>	<i>17</i>	<i>10</i>	<i>0</i>	<i>10</i>	<i>0</i>	<i>1</i>
篠崎 子ども	一般	13	33	46	5	13	18	39	29
	児童	2,563	80	2,643	2,398	106	2,504	1,123	1,621
	計	2,576	113	2,689	2,403	119	2,522	1,162	1,650
		<i>0</i>	<i>0</i>	<i>0</i>	<i>0</i>	<i>0</i>	<i>0</i>	<i>0</i>	<i>0</i>
鹿 骨 コミュニティ	一般	1,645	178	1,823	1,763	295	2,058	2,499	1,937
	児童	1,406	55	1,461	1,531	41	1,572	1,698	1,344
	計	3,051	233	3,284	3,294	336	3,630	4,197	3,281
		<i>0</i>	<i>0</i>	<i>0</i>	<i>0</i>	<i>0</i>	<i>0</i>	<i>6</i>	<i>0</i>
清新町 コミュニティ	一般	1,813	225	2,038	1,867	240	2,107	3,427	1,979
	児童	1,602	98	1,700	1,639	55	1,694	2,629	1,656
	計	3,415	323	3,738	3,506	295	3,801	6,056	3,635
		<i>0</i>	<i>0</i>	<i>0</i>	<i>0</i>	<i>0</i>	<i>0</i>	<i>2</i>	<i>0</i>
計	一般	48,243	4,923	53,166	49,222	7,668	56,890	55,451	48,763
	児童	25,667	1,664	27,331	26,529	1,623	28,152	26,793	23,546
	計	73,910	6,587	80,497	75,751	9,291	85,042	82,244	72,309
		<i>236</i>	<i>3</i>	<i>239</i>	<i>234</i>	<i>2</i>	<i>236</i>	<i>425</i>	<i>271</i>

注： 計の斜体数字は大活字本で内数である。雑誌の受入数・除籍数は含まない。

(3) 視聴覚資料受入数と除籍数

(枚)

館・資料		受 入 数						除籍数	
		令和元年度			平成30年度			令和 元年度	平成 30年度
		購入	寄贈	計	購入	寄贈	計		
中 央	C D	402	5	407	402	6	408	33	53
	D V D	178	17	195	199	20	219	51	34
小 岩	C D	212	7	219	186	1	187	49	80
	D V D	70	15	85	62	22	84	15	13
松 江	C D	202	1	203	164	2	166	277	255
	D V D	0	14	14	0	20	20	11	17
小松川	C D	187	2	189	192	2	194	53	59
	D V D	0	14	14	0	20	20	13	12
篠 崎	C D	279	0	279	181	4	185	128	95
	D V D	89	15	104	91	20	111	39	27
葛 西	C D	185	2	187	223	1	224	102	12
	D V D	3	11	14	0	20	20	12	0
西葛西	C D	207	4	211	189	5	194	171	140
	D V D	111	15	126	114	16	130	112	112
東葛西	C D	200	3	203	128	0	128	21	52
	D V D	125	17	142	114	19	133	29	26
東 部	C D	177	4	181	211	0	211	109	29
	D V D	104	9	113	126	20	146	65	51
篠崎子ども	C D	61	3	64	35	1	36	6	7
	D V D	30	0	30	31	3	34	5	4
計	C D	2,112	31	2,143	1,911	22	1,933	949	782
	D V D	710	127	837	737	180	917	352	296

4 行事・集会

館名 行事名		中央	小岩	松江	小松川	篠崎	葛西	西葛西
		おはなし会	70回 970人	64回 1,142人	30回 713人	54回 652人	0回 0人	36回 467人
映画 会	児童	0回 0人	2回 49人	0回 0人	0回 0人	0回 0人	0回 0人	0回 0人
		一般	9回 548人	7回 540人	0回 0人	0回 0人	6回 271人	1回 42人
	こども会		10回 341人	12回 560人	12回 115人	0回 0人	0回 0人	5回 127人
		企画展・その他	児童	4回 385人	3回 0人	7回 524人	30回 762人	0回 0人
一般	47回 3,386人			27回 1,252人	26回 654人	32回 477人	23回 275人	25回 594人

館名 行事名		東葛西	東部	篠崎子ども	鹿骨 コミュニティ	清新町 コミュニティ	令和元年度 合計	平成30年度 合計
		おはなし会	125回 2,252人	65回 1,772人	108回 2,990人	21回 203人	11回 220人	641回 14,073人
映画 会	児童	0回 0人	1回 42人	0回 0人	0回 0人	0回 0人	3回 91人	1回 43人
		一般	6回 270人	2回 19人	0回 0人	0回 0人	0回 0人	34回 1,792人
	こども会		0回 0人	0回 0人	21回 439人	0回 0人	0回 0人	65回 1,818人
		企画展・その他	児童	11回 434人	24回 982人	24回 547人	4回 156人	9回 64人
一般	28回 474人			32回 925人	12回 187人	1回 23人	6回 37人	323回 10,708人

注： 上段数字は開催回数、下段数字は参加人数、
ただし、企画展示等の参加人数は計上できないものが含まれる。

5 PRパンフレット等作成及び配布状況

作成館	名称	作成部数(部)	対象・配布先
全館	図書館利用案内	15,972	来館者
	図書館マップ	7,767	来館者
	障がい者向けサービスのご案内	230	来館者
	ようこそ!としょかんへ	12,458	来館児童・幼稚園・保育園・小学校等
	江戸川区立図書館ホームページ	2,954	来館者
	江戸川区立図書館イベント情報	21,252	来館者
	調べる学習コンクール作品募集	40,140	来館者・小中学校
中央・全館配布	こども読書袋	在庫あり 0	児童登録者
	よんでみましょう	28,000	来館児童・幼稚園・保育園・小学校等
	だっこDEぶっく	20,000	来館者・保健所
複数館	篠崎子どもを除く各館配布 図書館カレンダー	19,276	来館者
	篠崎を除く各館配布 読書の記録(表紙)	5,987	来館児童
		読書の記録(記録紙)	15,345
	コミ館・篠崎子どもを除く各館配布 PATTER PATER PAPER	2,970	来館者・中学校・高校等
	中央・葛西 【各館別】パスファインダー(各種)	1,286	来館者
	松江・小松川・篠崎・西葛西・東葛西・東部 【各館別】一般行事等のお知らせ	12,375	来館者・他図書館・他施設
	松江・小松川・西葛西・篠崎子ども 【各館別】おはなし会等のお知らせ	2,556	来館児童
	葛西・西葛西・東葛西・清新町コミ ことのは	1,397	来館者
	中央・松江・篠崎・葛西・東葛西・東部 としょかんあんない(英語)	15	来館者
	小岩・松江・小松川・東葛西・東部 読書の記録(賞状)	60	来館児童
	中央・東葛西・篠崎子ども 小学校・中学校の先生方へ	130	区内児童施設職員
	中央・松江・東部 保護者のかたへ	290	来館児童
	中央・小岩・松江 おはなし会カード	300	来館児童
	西葛西・東葛西 おはなし会参加ノート	700	来館児童
中央	中央図書館利用案内	2,770	来館者
	中央図書館 3階をご利用になる方へ	100	来館者
	中央図書館 みんなのこども図書室	560	来館児童
	中央図書館へようこそ	350	来館児童
	図書館使いこなしガイド	50	区内児童施設職員
	団体貸出利用のご案内(中央)	100	区内児童施設職員
小岩	「小岩にゆかりがある本」のリスト	50	来館者
	こいわ日和	150	来館者

作成館	名 称	作成部数(部)	対象・配布先
松 江	まつぼっくり	3,300	来館児童
	松江図書館報「松の木」	180	来館者
	松江図書館ティーンズ向け広報誌「ピーノ」	75	来館者
小 松 川	小松川図書館へようこそ	260	来館児童
	こまぞー!いくぞー!	740	来館児童・幼稚園・保育園・小学校 等
	小松川文車通信	300	来館者・他図書館
篠 崎	特集展示リスト	330	来館者
	ぷらっつ ☆ 篠崎	4,000	来館者
葛 西	とらいあんぐる	1,500	来館者
	もくば	95	来館児童
	葛西図書館通信	420	来館者
	中高生むけおすすめブックリスト	90	来館者・中学校
	カサイくんたいむす	120	来館者
西 葛 西	こども会等のお知らせ	800	来館児童
	かもめ	1,765	来館児童
東 葛 西	児童行事等のお知らせ	600	来館者・他図書館・他施設
	ひよこプレスみっくす	2,116	来館者
	おすすめ本リスト(1年生・夏・秋・冬)	400	来館児童
東 部	とぶとぶとーぶー	183	来館児童
	としょかんへのおてがみ	300	来館児童
	お散歩MAP	30	来館者
	TOBU通信	280	来館者
	ティーンズ向け広報誌	50	来館者
	おはなしかいカレンダー	930	来館児童
	赤ちゃん向けおはなしかいカレンダー	516	来館児童
	ティーンズ向け新着案内	120	来館者・中学校・高校等
	ティーンズ向けおすすめメニュー	20	来館者・中学校・高校等
	ティーンズ用リーディングログ	20	来館者
	プレとぶ	190	来館者
篠崎子ども	なんじゃもんじゃ	1,050	来館児童・他図書館
	江戸川区立篠崎子ども図書館りようあんない	400	来館者
	おはなしかいのおさそい	600	来館児童・他図書館

6 年度当初予算にみる図書館費の比率

(単位：千円)

	令和2年度	令和元年度	平成30年度
区費	266,425,685	247,177,413	244,142,834
区費に占める図書館費の割合	0.7%	0.8%	0.7%
文化共育費	7,995,524	8,537,289	7,998,709
区費に占める文化共育費の割合	3.0%	3.5%	3.3%
図書館費	1,827,312	1,886,914	1,768,630
文化共育費に占める図書館費の割合	22.9%	22.1%	22.1%
資料費	202,521	199,087	197,261
図書館費に占める資料費の割合	11.1%	10.6%	11.2%
図書費	146,782	145,439	143,748
図書館費に占める図書費の割合	8.0%	7.7%	8.1%

7 職員数

令和2年4月1日現在
(人)

館名	令和元年度	平成30年度	平成29年度	平成28年度	平成27年度
中央	63	63	62	64	64
(うち司書・司書補)	33	35	32	33	34
小岩	37	37	38	37	36
(うち司書・司書補)	18	21	17	17	16
松江	21	23	22	22	24
(うち司書・司書補)	10	13	13	12	14
小松川	19	19	20	20	21
(うち司書・司書補)	16	15	14	14	14
篠崎	17	16	15	16	16
(うち司書・司書補)	11	11	11	12	14
葛西	22	21	23	23	23
(うち司書・司書補)	13	13	14	13	12
西葛西 (清新町コミを含む)	30	30	30	32	34
(うち司書・司書補)	13	13	14	17	16
東葛西	24	27	24	26	24
(うち司書・司書補)	15	17	14	14	12
東部	28	30	29	27	29
(うち司書・司書補)	18	19	18	18	19
篠崎子ども	10	10	10	9	10
(うち司書・司書補)	8	8	8	7	7
鹿骨コミュニティ	4	4	4	4	4
(うち司書・司書補)	2	2	2	1	1
合計	275	280	277	280	285
(うち司書・司書補)	157	167	157	158	159

注：・鹿骨コミュニティ図書館長は中央図書館長が兼務。
・篠崎子ども図書館長は、篠崎図書館長が兼務。
・清新町コミュニティ図書館長は西葛西図書館長が兼務。

8 江戸川区図書館のあゆみ

昭和	月	
21	12	都立江戸川図書館設置 小岩小学校内 平日9:00~18:00 日曜日8:00~16:00 月曜日休館 閲覧料 大人1円 児童50銭 管理運営は江戸川区長に委任
25	1	都立江戸川図書館が区に移管され、江戸川区立江戸川図書館となる。
26	4	区立江戸川図書館を区立小岩図書館と改称、同時に図書館法の施行によって、使用料が無料となる。
26	9	区立松江図書館開館 松江小学校内
26	10	館外貸出開始
28	3	小岩図書館新館舎落成 当時ユニークな建築として注目を集める。 木造平屋建て 小岩一中前
29	8	小岩図書館児童室 利用児童の読書感想文集「ともだち」創刊。
32	8	小松川図書館開館 木造平屋建て 旧中川浴い現平井南小校庭
33	4	開館時間 9:00~20:00
35	5	松江図書館 現在地に新築移転 RC2階建
41	10	松江図書館 旧松江南出張所部分を増改築
42	5	篠崎図書館開館 木造2階建・旧篠崎小学校を改造
42	8	小岩図書館を東小岩六丁目に新築移転 3階建 (公会堂併設)
44	4	全館 貸出方式に「ブラウン方式」を採用、入館・閲覧票の記載など不要となる。
46		全館一斉に利用児童に配布するビニール製の「読書袋」を作成 素材をナイロン製に改め現在も配布
47	5	小松川図書館 現在地に新築移転 RC3階建
49	6	葛西図書館開館 RC3階建
50	7	葛西図書館で「団地図書館」開始 (宇喜田第2住宅)
50	12	葛西図書館児童室 児童書新刊案内「もくば」創刊、現在に至る。
52	3	篠崎図書館同地に新築移転 RC2階建
52	6	東部コミュニティ図書館開館 その組織・運営について各方面から注目を浴びる。
53	4	鹿骨コミュニティ図書館開館

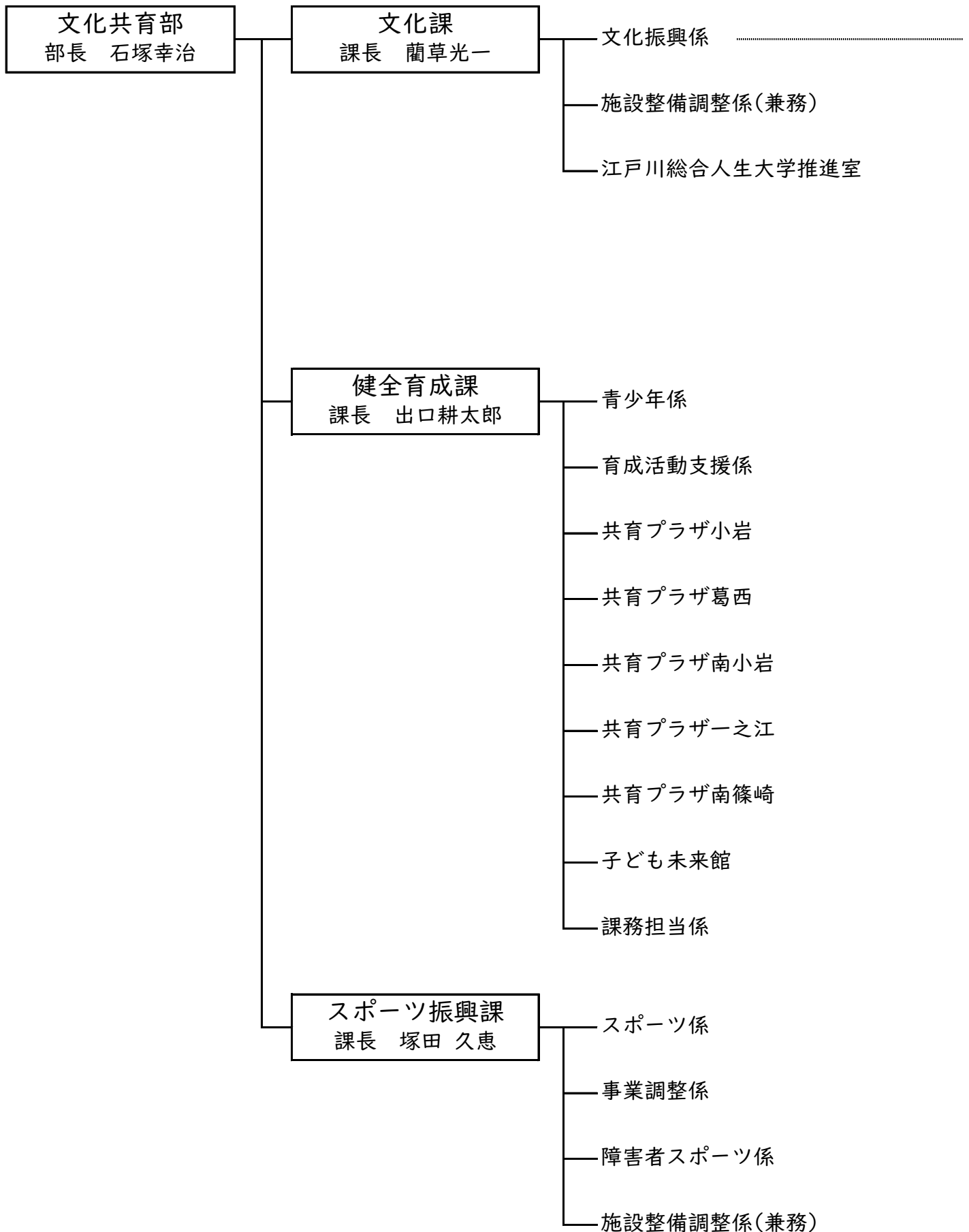
昭 和	月	
5 4	4	小岩図書館増築（児童室・会議室部分）
5 4	1 2	新田コミュニティ図書館開館
5 5	6	小松川図書館 警備をアラーム方式に切り替え
5 6	4	肢体・内部障害者を対象に、資料の「宅配サービス」を開始 視覚障害者（弱視者）向けに「大活字図書」の購入・配架を開始
5 8	2	松江図書館改築 壁面にモザイク画を設置 バス通りに面した敷地に ポケットパークを配置
5 8	4	清新町コミュニティ図書館開館
5 8	6	図書館におけるコンピュータ導入の是非について調査開始
5 9	1	南葛西コミュニティ図書館開館
6 0	4	篠崎図書館 警備をアラーム方式に切り替え
6 1	4	図書館コンピュータ・オンライン・システム稼動 第1期 小岩・松江・篠崎
6 1	1 0	同第2期 小松川・葛西稼動 5館ネットワークが完成 図書資料の貸出 1人6冊2週間
6 2	9	教育研究所、教育図書室とオンライン化
平 成	月	
元	4	葛西図書館で外国語資料の収集を開始（当初 200 冊）
元	5	小岩図書館本体機に自動立上げ設備を設置
3	4	平成3年度予算に（仮）葛西南部地区図書館の調査費計上
3	8	篠崎図書館ヤングアダルトコーナー設置
4	1	オンラインシステムレベルアップ
4	1	葛西図書館2・3階拡張改修
5	5	西葛西図書館開館 障害者のための対面朗読室設置 ビデオテープの貸出開始（西葛西図書館のみ 1人2点1週間） 利用者端末機の導入
6	4	週1回（日曜日）図書運搬業務委託実施
6	6	松江図書館 警備をアラーム方式に切り替え
6	9	小岩図書館 警備をアラーム方式に切り替え
7	1	小岩図書館 点字訳児童書つぐみ文庫開設 （株）丸善より視聴覚資料の寄贈を受ける
7	1 0	第一製薬（株）より点字作製パソコン、点訳プリンター、 カラープリンターの寄贈を受ける。 西葛西図書館へ設置、ボランティアへ開放

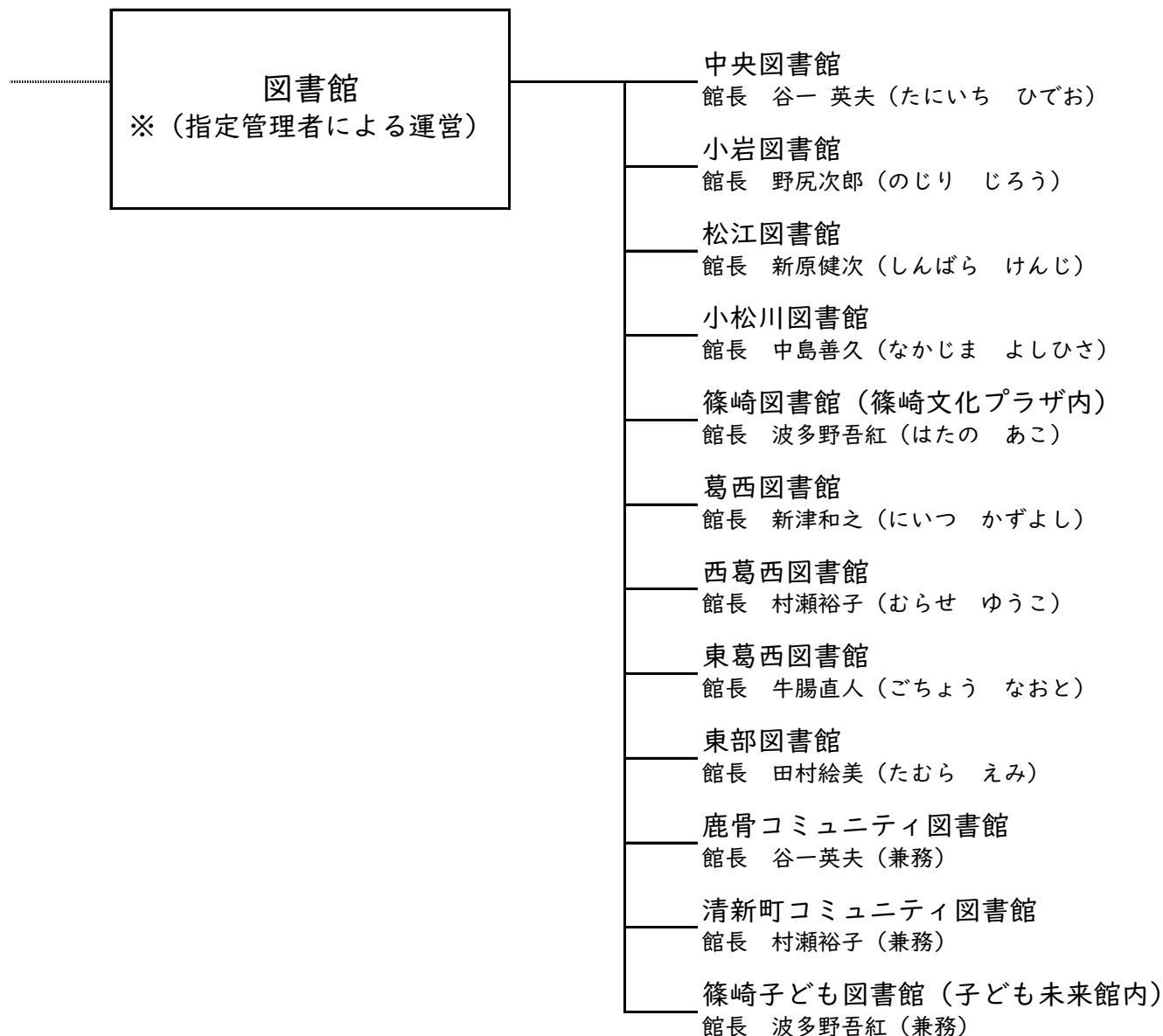
平成	月	
8	11	小岩図書館 対面朗読をボランティアの協力により開始
9	7	CDの相互貸借を開始
9	10	相互貸借の増加により図書資料等運搬業務委託 週2回(木・日曜日)に増便
11	12	図書館コンピュータ・オンライン・新システム稼動
11	12	図書資料の貸出 1人10冊2週間 視聴覚資料2週間
12	1	相互貸借の増加により図書資料等運搬業務委託 週2回から毎日に増便
12	7	中央図書館開館(8日 落成式、9日 開館)
12	7	全館で祝日開館を開始
12	12	江戸川区立コミュニティ図書館に利用者検索端末機を設置 (東部・鹿骨・清新町・南葛西) 南葛西コミュニティ図書館への予約資料の配送を開始
13	4	非常勤職員の時間差勤務の採用(中央図書館)
13	7	インターネットによる予約受付及びEメールによる予約資料確保の 連絡開始 Iモードからの予約受付開始
14	4	葛西図書館 警備をアラーム方式に切り替え
14	4	「だっこDEブック」パンフレット配布開始
15	3	中央図書館 都立多摩図書館から移管された図書の受入(45,000冊)
15	7	東部・鹿骨・清新町のコミュニティ図書館に予約資料の 配送サービスを開始
16	4	中央図書館 月曜日開館、日曜日及び祝日の開館時間の延長を実施 副館長を設置 企画係を設置 来館者インターネット閲覧サービスを開始
16	4	東部コミュニティ図書館、鹿骨コミュニティ図書館、 及び清新町コミュニティ図書館の3館が教育委員会所管となる。
17	1	図書館システムの更新
17	4	中央図書館 東葛西図書館開設準備担当係を設置 小岩図書館 月曜日開館、日曜日及び祝日の開館時間の延長を実施 西葛西図書館 月曜日開館、日曜日及び祝日の開館時間の延長を実施 図書資料等運搬業務委託を一日一便から二便に増便(月曜のみ一便)

平成	月	
17	9	東葛西図書館開館 (19日開館。コミュニティ会館部分は7月18日開館) 開館当初からIC化以降順次各図書館IC化 (中央図書館・鹿骨コミュニティ図書館・清新町コミュニティ図書館は未対応)
18	4	小松川図書館 月曜日開館、日曜日及び祝日の開館時間の延長を実施 篠崎図書館 月曜日開館、日曜日及び祝日の開館時間の延長を実施 葛西図書館 月曜日開館、日曜日及び祝日の開館時間の延長を実施 東部コミュニティ図書館 月曜日開館の実施 これに伴い図書資料等運搬業務委託を月曜も二便に増便 区内統一のため清新町コミュニティ図書館は第4月曜日を休館日とする。
18	7	松江図書館 建替えのため休館
19	3	図書館条例改正(指定管理者に関わる事項)
19	4	東部コミュニティ図書館 夜間の開館時間の延長を実施
19	8	篠崎公益複合施設指定管理者公募(8月6日～10日)
19	11	篠崎公益複合施設指定管理者候補者決定(11月14日)
19	11	小松川図書館耐震補強工事のため休館(11月26日～20年3月24日)
20	3	篠崎図書館 新築移転のため休館(3月31日)
20	4	文化共育部所属へ組織改正
20	4	鹿骨コミュニティ図書館 月曜日開館の実施 松江図書館 コミュニティ施設との複合館(松江区民プラザ内)として開始(4月29日、コミュニティ施設部分は3月16日開館)
20	7	篠崎図書館 平成20年7月6日に篠崎公益複合施設として篠崎文化プラザ内に移転し開館、運営は指定管理者となる。
21	5	葛西図書館、西葛西図書館、東葛西図書館、及び清新町コミュニティ図書館の指定管理者公募(5月11日～26日)
21	9	葛西図書館、西葛西図書館、東葛西図書館、及び清新町コミュニティ図書館の指定管理者候補者決定(9月1日)
22	1	図書館システム・新システム稼動
22	4	葛西図書館、西葛西図書館、東葛西図書館及び清新町コミュニティ図書館 平成22年4月1日に指定管理者の運営となる。
22	4	篠崎子ども図書館開館(4月29日 開館)
22	12	東部コミュニティ図書館廃止による閉館(12月22日 閉館)
22	12	東部図書館開館(12月23日 開館)所在地「江戸川二丁目」

平成	月	
23	9	小岩図書館移築による閉館 (9月30日閉館。ただし、予約貸出等の一部業務のみ実施) 所在地「東小岩六丁目」
24	1	小岩図書館開館(1月22日開館)所在地「東小岩三丁目」
24	4	中央図書館外II館の指定管理者公募(4月9日~17日)
24	8	中央図書館外II館の指定管理者公募の指定管理者候補者決定 (8月30日)
24	10	小松川図書館空調設備改修工事のため休館 (10月1日~25年1月31日)
25	4	中央図書館外II館(全館)平成25年4月1日に指定管理者の 運営となる。
28	1	図書館システム機器更新(1月3日~12日休館)
28	11	西葛西図書館空調設備改修工事のため休館 (11月21日~29年3月31日)、 葛西防災公園に臨時窓口を開設(11月23日~29年3月31日)
30	4	中央図書館外II館(全館)平成30年4月1日から 第2期指定管理者運営開始。
令和	月	
元	11	葛西図書館空調改修工事のため休館(11月25日~2年3月17日)

9 文化共育部組織一覽





※指定管理者

指定管理者名	担当図書館
株式会社ヴィアックス	小岩・松江・小松川・東部
篠崎SAパブリックサービス	篠崎・篠崎子ども
株式会社図書館流通センター	中央・葛西・西葛西・東葛西 鹿骨コミュニティ・清新町コミュニティ

江戸川区図書館事業概要
図書館のしおり
(令和2年度報)

令和2年11月5日 制作

発行：江戸川区立中央図書館
作成：株式会社図書館流通センター